



IL Y a Des  
**SERPENTS**  
dans ma  
maison

comment COHABITER  
avec ces animaux PROTÉGÉS ?

---

CONNAITRE LES **SERPENTS**  
POUR MIEUX VIVRE AVEC EUX ET NE PLUS LES CRAINDRE !



**VIPÈRE**  
& **COULEUVRE** :

LES IDENTIFIER  
POUR ADOPTER  
LES BONS GESTES

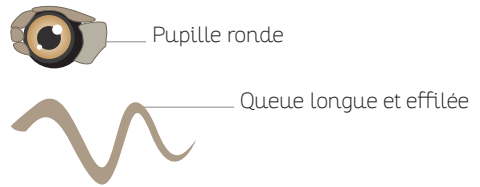
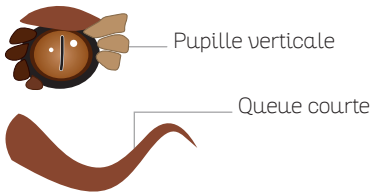
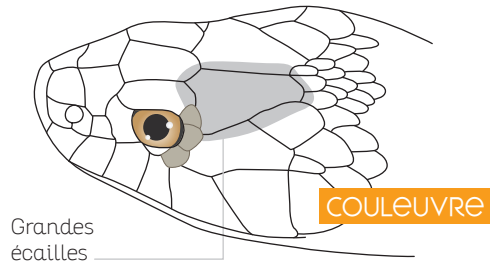
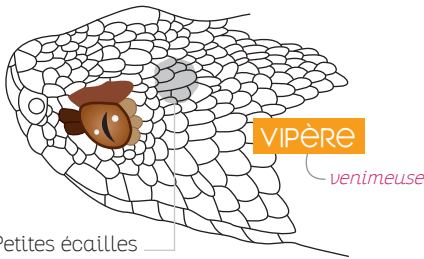


© Marion Jouffroy

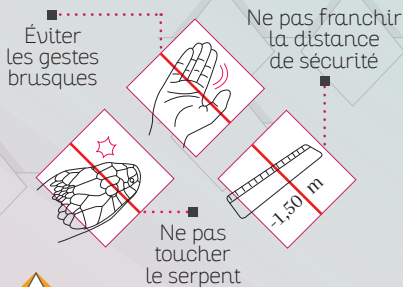
## L'IDENTIFICATION



Les serpents sont craintifs. **Venimeux** ne veut pas dire **agressif** !



## VIPÈRE ET COULEUVRE : LES BONS GESTES



Les serpents sont **protégés** et pourtant **menacés** : il est interdit de les tuer ou de détruire leur habitat. Auxiliaires des jardins, ils se nourrissent de rongeurs. 1 espèce sur 5 est **menacée de disparition** en France (Source liste Rouge UICN MNHN SHF).



# CES HISTOIRES QU'ON RACONTE

## Dans le Christianisme



Assimilé à la corruption, au Diable, à la ruse et à la manipulation !

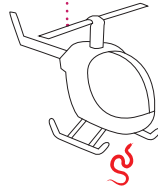
## Dans la Mythologie grecque



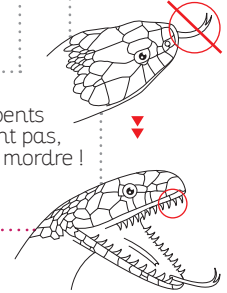
Porté par Asclépios, dieu de la médecine, comme symbole de la guérison

## Dans la croyance collective

Les lâchers de serpents par hélicoptères n'existent pas !

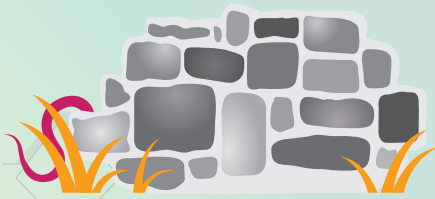


les serpents ne piquent pas, ils peuvent mordre !



## SAVOIR COMMENT COHABITER

Les serpents font partie de la **faune sauvage commune** des jardins. Ils sont **ectothermes** : leur température interne varie en fonction de la température ambiante. Ils doivent s'exposer au soleil ou se mettre à l'abri si le froid ou la chaleur sont extrêmes. Pas d'inquiétude si vous en croisez un, même à l'intérieur de votre habitation ! Leur habitat naturel se réduisant, ils recherchent des abris. Voici quelques conseils :



### MURET DE PIERRES SÈCHES

Utilisé comme **lieu de vie** par de nombreux animaux (hibernation, reproduction...)



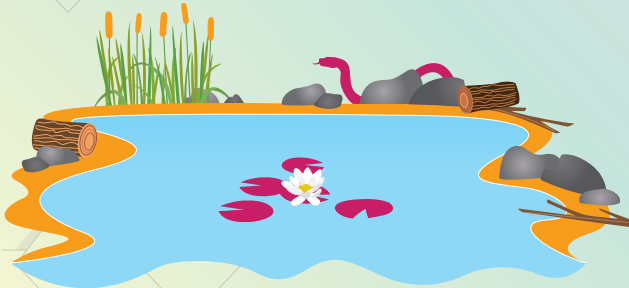
### TAS DE BOIS / HAIES

Un **abri** pour les serpents et beaucoup d'autres espèces



### PESTICIDES

Ces produits sont **néfastes** pour la faune et la flore



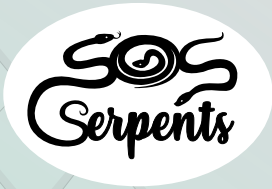
### mare

Riche en nourriture, c'est aussi un **lieu de vie** privilégié pour la faune sauvage. N'y introduisez aucune espèce !



### CONSEILS NATURALISTES

L'équipe **SOS Serpents** vous accompagne bénévolement à la mise en place d'actions



[GHRA Rhône - Pas l'coup d'pelle](#)

QUI SE CACHE DERRIÈRE  
**SOS SERPENTS** ?

LE GROUPE HERPÉTOLOGIQUE  
RHÔNE-ALPES (GHRA),  
UN GROUPE THÉMATIQUE  
DE LA LPO AURA

**SOS Serpents** comprend de multiples  
réfèrent•es herpétologues spécialistes  
professionnels et bénévoles qui ont pour  
objectifs de sensibiliser, conseiller et  
informer le public à propos des serpents,  
afin de mieux connaître et protéger ces  
espèces de notre région.



© Marion Jouffroy

CONTACTEZ LA STRUCTURE LOCALE  
**SOS SERPENTS**



Inventaires,  
suivis et  
prospections  
d'espèces



Sensibilisation  
du public :  
conférences,  
expositions,  
sorties

Épaulé par l'**Observatoire des Reptiles  
d'Auvergne (l'ORA)** et **Panse-bêtes**  
(Centre de soins pour animaux sauvages).

Contact

.....  
.....  
.....  
.....  
.....  
.....

Soutien financier



Partenaires



AGIR pour la  
**BIODIVERSITÉ**  
AUVERGNE-RHÔNE-ALPES



Coordinateur : Fabien Dubois, LPO AuRA  
Graphisme et mise en page : Camille Combes, LPO AuRA