



PROSPECTION REPTILES BEAUJOLAIS - ENS MONT SAINT-RIGAUD-

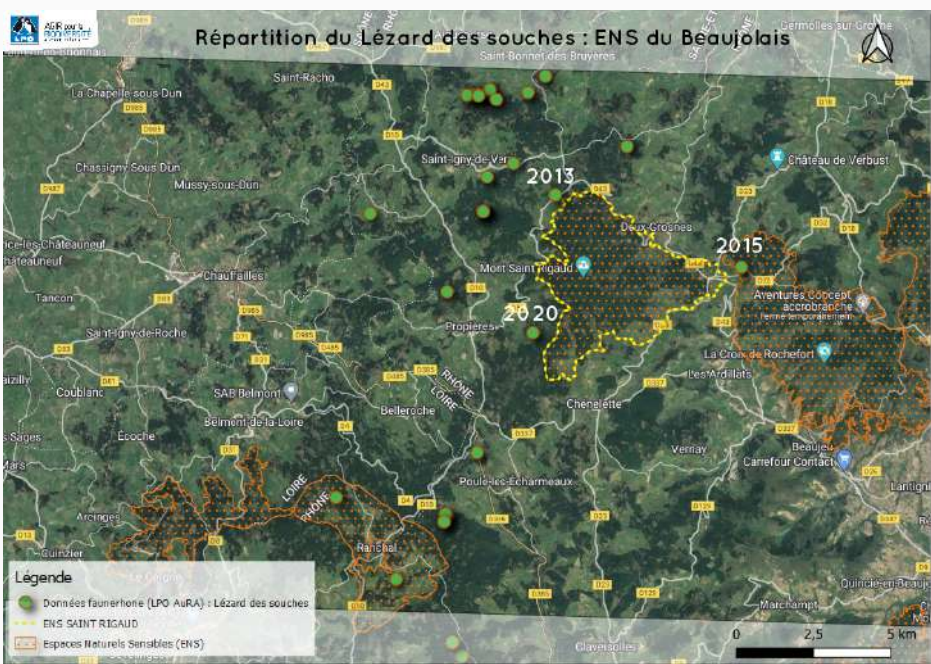
À LA RECHERCHE D'UNE ESPÈCE RARE : le Lézard des souches

Droits photos : GHRA

Le contexte cette prospection 2022

Le **Lézard des souches** est un reptile méconnu et très localisé dans le département du Rhône. Toute destruction ou dégradation de son habitat est donc une catastrophe pour sa survie. En plus des activités humaines (perte d'habitats, activité forestière), le réchauffement climatique pourrait avoir des répercussions grave sur les populations du beaujolais.

Cette enquête à l'initiative de la **LPO AuRA** et du **Groupe Herpétologique Rhône-Alpes** est portée par le **département du Rhône**. L'enquête a pour but de mieux connaître la répartition de l'espèce au niveau de **l'Espace Naturel Sensible du Mont Saint-Rigaud**. Si vous êtes intéressé pour devenir référent local, sachez que vous serez conseillé par les **bénévoles du GHRA**.



Lézard des souches

Lacerta agilis

Identité

Ce lézard insectivore peut atteindre une longueur de 20 à 25 cm (queue comprise). Le mâle comme la femelle possèdent une coloration de fond brune, avec des lignes vertébrales claires et des ocelles sur les flancs (flèches rouges). Chez le mâle en rut, les flancs et la gorge tournent au vert vif.

Confusions possibles

Assez trapu, il est parfois confondu avec le Lézard à deux raies, il reste un peu plus petit que celui-ci, mais plus imposant que le lézard des murailles.

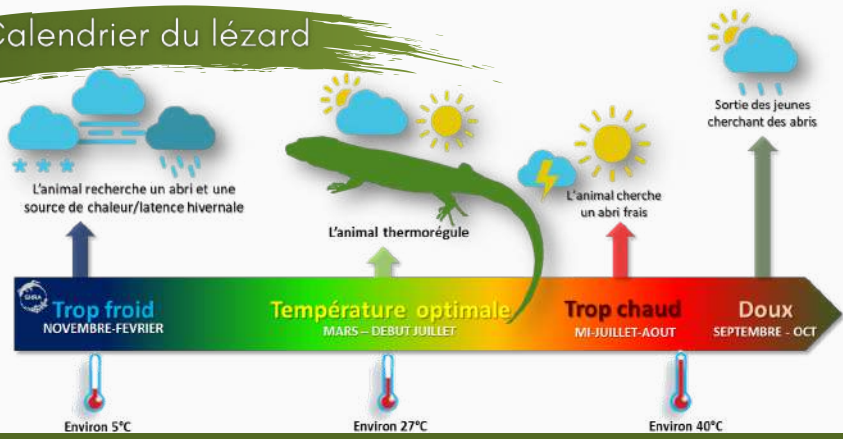


Droits photos : Alexandre ROUX

| | |
|---|--|
| <ul style="list-style-type: none"> bande dorsale brune (rarement vert) rehaussée de carrés sombres points blancs absence de bleu sous la gorge | <ul style="list-style-type: none"> coloration verte unie (absence de bande dorsale brunel) absence de points blancs gorge souvent bleue |
|---|--|

Droits illustration : Gerbeaud

Calendrier du lézard



Milieu de vie

On le retrouve dans les milieux plutôt frais (altitude). Il se reproduit dans les andains, les lisières, les landes et les haies. Il se réfugie dans la strate basse à la moindre alerte... (branchages au sol, souches).



PROSPECTION LÉZARD DES SOUCHES 2022

Projet soutenu financièrement par :



Projet coordonné et accompagné par :



Droits photos : Fabien DUBOIS

ACTIONS 2022 - 2023

Objectifs 2022

DIAGNOSTIC

Identifier la présence de l'espèce sur votre commune et contacter la LPO AuRA et/ou le GHRA.

Conférences, sorties de prospections, identification d'habitats et des propriétaires, communication et sensibilisation...



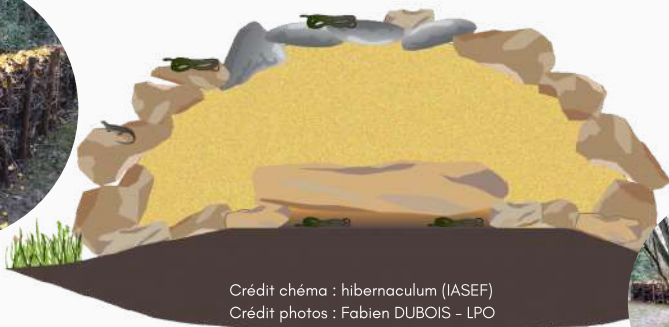
Droits photos : Alexandre ROUX

Objectifs 2023

MESURES DE PROTECTION

Sur la base de résultats 2022, les enjeux seront mieux identifiés et orienterons les actions de protection à décliner.

Conseils de gestion, aménagements (andains, muret, hibernaculum), création de haies sèches, plantations ...



Crédit chéma : hibernaculum (IASEF)
Crédit photos : Fabien DUBOIS - LPO



Pour nous contacter :

Pour le **GHRA** : ghra69@gmail.com

Pour la **LPO AuRA** : fabien.dubois@lpo.fr



Transmettez vos observations et participez !

Vous pouvez aussi les saisir en ligne :
<https://www.faune-rhone.org/>

Vous avez observé un lézard :

- observé / Nombre :
- entendu parlé...
(estimation du nombre)

Informations complémentaires :

- Date de l'observation :
- Lieu-dit/Adresse/N° parcelle :
- Milieu : andain lisière muret
 haie jardin tas de bois

Si vous souhaitez nous aider ...

Coordonnées de l'observateur(trice) :

Prénom NOM :

Adresse :

Tél :

Email :

Droits photos : Alexandre ROUX



Projet soutenu financièrement par :

Projet coordonnée et accompagné par :

