

# Catalogue d'expositions

LPO Auvergne Rhône-Alpes  
Délégation Loire



Agir pour  
la biodiversité

loire@lpo.fr  
04 37 61 05 06

<https://auvergne-rhone-alpes.lpo.fr/>



Agir pour la biodiversité

# Les Oiseaux de la Loire

Exposition pédagogique

**Thème :**

Présentation des espèces emblématiques du département par milieu.

**Matériel :**

- 7 roll-ups couleurs 85x200 cm (auto-porté),
- 7 housses noires de rangement

**Détail des panneaux :**

- Milieux rocheux
- Forêts
- Etangs
- Fleuves et rivières
- Landes et tourbières
- Milieux agricoles
- Milieux urbains

**Public :** Tout public

**Conception :** LPO Loire, 2018.





# Huppe et torcol

## Panneaux pédagogiques

Thème :

Zoom sur deux espèces des vignes et vergers.

Matériel :

- 2 roll-ups couleurs 85x200 cm (auto-porté),
- 2 housses noires de rangement

Détail des panneaux :

- Agriculture et biodiversité
- Huppe fasciée et torcol fourmilier, insectivores menacés

Public : Tout public

Conception : LPO AuRA DT Loire, 2021.

**AGRICULTURE ET BIODIVERSITÉ**

Concilier la préservation de la biodiversité avec les activités de production agricole, c'est la mission que se sont fixée des paysans dans la Loire.

Accompagnés par la LPO, ils ont ainsi pu valoriser leur travail tout en respectant l'infinie richesse du vivant.

**LE PROJET "HUPPE-FASCÉE" et "TORCOL-FOURMIER"**

À travers des chantiers participatifs encadrés par la LPO, les agriculteurs ont mis en place des aménagements favorisant le retour de l'Huppe fasciée et du Torcol fourmilier, tous deux insectivores et menacés. Ces aménagements bénéficieront également à tout un cortège d'animaux dont de nombreux oiseaux (chevalier d'Athènes, reptiles...)

**LA MOONSTRUITE** est garante du bon fonctionnement des écosystèmes (vie du sol, pollinisation, régulation des ravageurs...) et contribue à la productivité agricole. Nous pouvons bénéficier de ses atouts en adaptant nos projets, en réalisant des aménagements ou encore en changeant notre regard sur les espèces méconnues ou mal aimées.

**LES ESPACES D'INTERÊT**

Élaboration de points de photos autour d'un secteur de culture en collaboration de voisins.

**TRAVAIL DE TERRAIN**

Plantation d'arbres

**PRODUCTION D'ÉLÉMENTS**

Construction d'un nid

Conception LPO AuRA, Département Loire, 1. Sarot, Collégien, 11, rue N. Gaudin, 2. Vireuil, 3. Via

Loire LE DÉPARTEMENT HUMUS LPO AGR pour la BIODIVERSITÉ

**HUPPE FASCÉE et TORCOL FOURMIER**  
Des insectivores menacés

**DES OISEAUX AUX MODES DE VIE SIMILAIRES :**

- Ils vivent dans les milieux agricoles ensoleillés. Ils ont une préférence pour les terres abandonnées, sèches, hautes prairies, rizières... Le torcol apprécie particulièrement les cultures des vergers, vignes, prairies, potées, céréales et champs.
- Ils sont insectivores, et boivent, des cultures des cultures très efficaces.
- Ils ont besoin de cavités pour nicher : arbres creux, bâtiments abandonnés, murs, hautes prairies, rizières... Le torcol apprécie particulièrement les cavités des rochers, vieux poutres, poteaux, cerisiers et châtaigniers.
- Ce sont des migrateurs transahariens. Ils arrivent chez nous entre août et septembre et repartent en août-septembre vers l'Afrique.

**HUPPE FASCÉE**

**Non extirpable** Oiseau migrateur 40 g - 45 cm

"Long temps long"

Chair dure et pauvre en protéines et acides gras.

Plonge dans l'eau et ouvre ses longues narines de 10 cm. Prend l'eau dans sa gorge et la crache.

Elle se nourrit surtout de coléoptères et de leur larve (notamment les vers blancs...). Elle se nourrit également de chenilles, de vers de terre, d'araignées, de papillons, de mouches et de sautelles.

Elle niche dans des cavités profondes de sol, ce qui peut entraîner des problèmes de santé (notamment des parasites) et même la mort.

**TORCOL FOURMIER**

**Non extirpable** Oiseau migrateur 40 g - 20 cm

"Toujours en vol"

Chair d'un doigt de viande, souvent peu développée. Poitrine et cou tendus.

Plonge généralement dans l'eau et ouvre ses longues narines de 10 cm. Prend l'eau dans sa gorge et la crache.

Il se nourrit quasi-exclusivement de fourmis, qu'il capture avec son bec et les fait passer de directement dans son estomac. Il est très actif sur les prairies, champs, vergers, rizières, potées, etc. Il se nourrit également de chenilles, de sautelles, de mouches et de sautelles.

En cas de danger, le torcol peut se cacher dans les hautes prairies, les rizières, les champs, les vergers, etc. Il se nourrit de fourmis et de sautelles.

Il est très actif sur les prairies, les champs, les vergers, etc. Il se nourrit de fourmis et de sautelles.

Conception LPO AuRA, Département Loire, 1. Sarot, Collégien, 11, rue N. Gaudin, 2. Vireuil, 3. Via

Loire LE DÉPARTEMENT HUMUS LPO AGR pour la BIODIVERSITÉ

# Hirondelles et Martinets

Exposition pédagogique

**Thème :**

Présentation des espèces d'hirondelles et de martinets présentes dans la Loire et de leur mode de vie.

**Matériel :**

- 5 bâches souples couleurs 70x120 cm, à suspendre,

**Détail des panneaux :**

- Le printemps des hirondelles
- L'hirondelle rustique et l'hirondelle de fenêtre
- L'hirondelle de rivage et l'hirondelle de rochers
- Le martinet noir et le martinet à ventre blanc
- Sale temps pour les hirondelles. Pour des jours meilleurs...

**Public :** Tout public

**Conception :** LPO Auvergne.

**Le printemps des hirondelles**

Les villes et les villages ont amené de nombreuses espèces animales à se rapprocher de nous. L'hirondelle de fenêtre et le martinet noir ont trouvé en ville des sites de nidification adaptés. Les bâtiments se sont peu à peu substitués aux rochers et falaises où ils nichaient autrefois. Ils sont devenus « citadins » ? L'hirondelle rustique, plus rare, a trouvé dans les étobles, écuries... des lieux accessibles et bien choisis où élever ses jeunes. De cette proximité avec l'homme, l'hirondelle a inspiré légendes et proverbes : « Quelques semaines avant notre départ pour l'Afrique, avec les colporteurs, on se retrouve dans les roseières, en durait. Nous voyant ainsi rassemblés, les hommes, au XIII<sup>ème</sup> siècle, ont imaginé que nous passions l'hiver au fond des marais, dans la vase ou sous l'eau... Quelle drôle d'idée tout de même ! »

**Alimentation**  
Les hirondelles et les martinets nourrissent en grande majorité d'insectes aériens. Les prises sont toujours capturées en vol. Au printemps, un couple d'hirondelles capture en moins de 1000 insectes par jour pour nourrir leur nichée. Celles-ci par leur salive gluante, les fixent dans le bec des hirondelles et des martinets en « boulette » qui est très transportable.

**Des voyages exceptionnels**  
Le huppard permet de constater que certaines hirondelles rustiques mettent 26 jours pour relier leur site de reproduction à leur zone d'hivernage. L'analyse de ces données montre que ces oiseaux effectuent environ 100 kilomètres par jour pendant leur migration. La plupart des hirondelles passent environ à 500 kilomètres pour se rendre dans leur quartier d'hiver. Celles qui partent du nord de l'Europe sont souvent celles qui descendent le plus au sud. Ainsi les hirondelles espagnoles parcourent une distance de plus de 12 000 kilomètres.

**Carte de migration des hirondelles**  
— Hirondelle rustique  
— Hirondelle de fenêtre  
— Hirondelle de rochers  
— Hirondelle de rivage

**L'Hirondelle rustique**

Le nid en forme de coupe est suspendu au bout d'un bâtonnet de bois. Les hirondelles rustiques sont très sociales. Elles vivent en colonies de plusieurs centaines d'individus. Elles nichent dans les falaises et les rochers.

**L'Hirondelle de fenêtre**

L'hirondelle de fenêtre est la plus commune. Elle niche dans les maisons et les bâtiments. Elle est très sociale et vit en colonies.

**L'Hirondelle de rivage**

Le nid est construit dans les rochers et les falaises. Les hirondelles de rivage sont très sociales et vivent en colonies.

**L'Hirondelle de rochers**

Cette hirondelle niche dans les rochers et les falaises. Elle est très sociale et vit en colonies.

**Le Martinet noir**

Le nid est construit dans les rochers et les falaises. Les martinets noirs sont très sociaux et vivent en colonies.

**Le Martinet à ventre blanc**

Ce grand martinet niche dans les maisons et les bâtiments. Il est très social et vit en colonies.

**Sale temps pour les hirondelles**

Beaucoup de hirondelles ont disparu. Les conditions météorologiques sont défavorables. Les hirondelles ont du mal à trouver de la nourriture.

**Pour des jours meilleurs...**

Prenez soin de vos hirondelles. Nourrissez-les et protégez-les. Elles ont besoin de votre aide.





Agir pour  
la biodiversité

# Plumes de nuit

Exposition pédagogique

## Thème :

De tout temps, les oiseaux de nuit ont hanté l'imagination des hommes. Leurs mœurs nocturnes, leurs cris étranges font des hiboux et des chouettes des oiseaux singuliers. Connaître et protéger les chouettes et hiboux.

## Matériel :

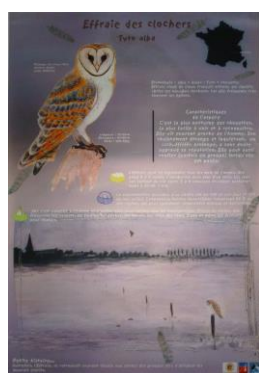
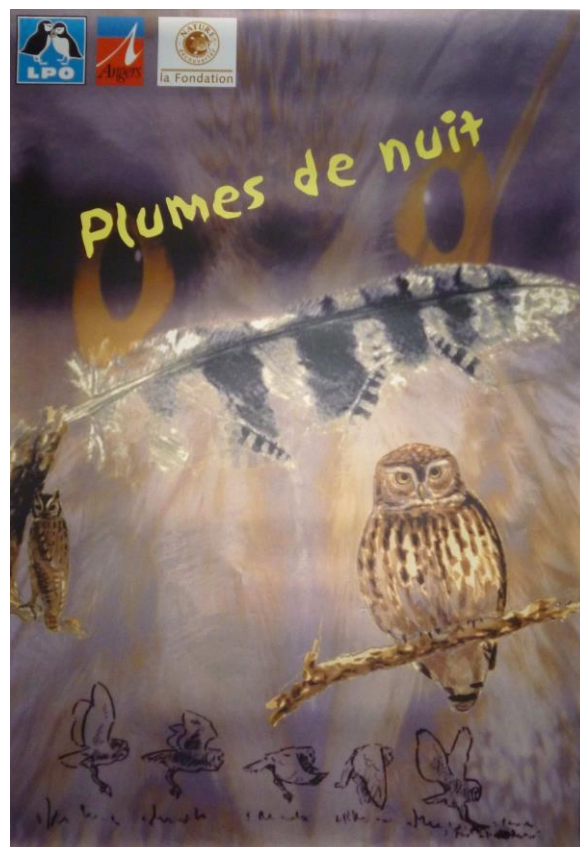
- 11 affiches couleurs 84x120 cm, à suspendre
- 1 housse noire de rangement
- 1 livret d'accompagnement de l'exposition

## Détail des panneaux :

- Plumes de nuit : affiche générale
- Hiboux et chouettes
- Effraie des clochers
- Chevêche d'Athènes
- Chevêchette d'Europe
- Chouette hulotte
- Hibou des marais
- Grand Duc d'Europe
- Hibou Moyen Duc
- Hibou Petit-duc
- Chouette de Tengmalm

Public : Tout public

Conception : 2001, LPO Anjou.





Agir pour  
la biodiversité

# L'arbre et l'oiseau

Exposition pédagogique

## Thème :

Découvrir les liens de dépendance et de complémentarité entre les arbres et les oiseaux.

## Matériel :

- 10 affiches couleurs support bâche 84x120 cm, à suspendre
- 1 housse noire de rangement

## Détail des panneaux :

- L'arbre et l'oiseau
- L'arbre nourricier
- L'oiseau semeur
- L'arbre au nid
- L'arbre creux
- Forêts de plaine et forêts alluviales
- Forêts de montagne et de Méditerranée
- Changements climatiques, quelles forêts pour demain ?
- Du bon usage de la forêt
- Entre nature et culture

Public : Tout public

Conception : 2010, LPO (en partenariat avec l'ONF).





# Un Jardin Nature

Exposition pédagogique

**Thème :**

Chaque jardin a ses particularités. Il est le reflet du climat, du sol et du jardinier ! Une pratique de jardinage bien réfléchie favorisera la présence d'une grande diversité d'espèces, certaines pouvant être de précieux auxiliaires...

**Matériel :**

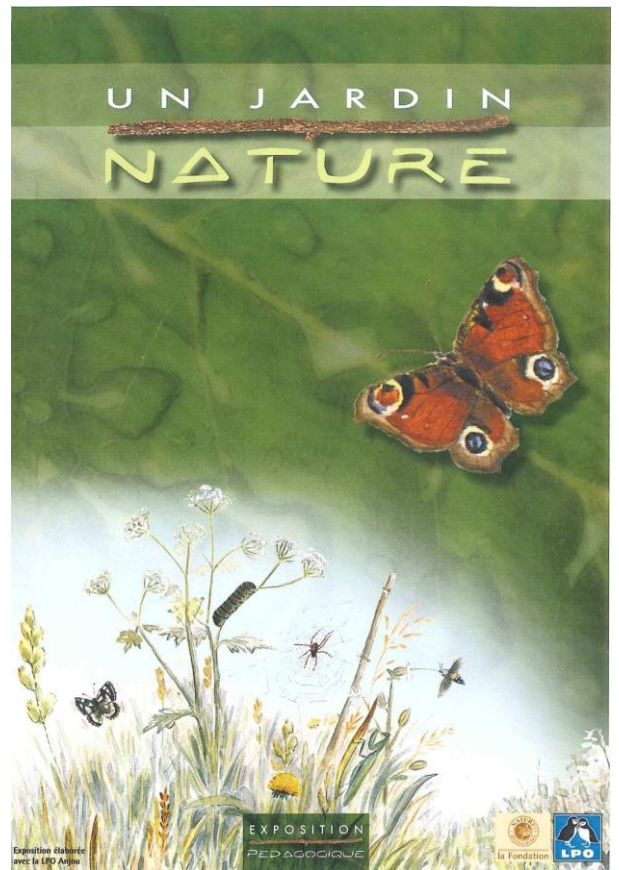
- 8 affiches couleurs 84x120 cm, à suspendre
- 1 housse noire de rangement

**Détail des panneaux :**

- Un jardin Nature : affiche générale
- Vue générale d'un jardin
- La haie
- Pelouse et mare
- Tas de bois, de pierres et de feuilles
- La prairie fleurie
- Nichoirs et mangeoires
- Habitation et dépendances

**Public :** Tout public

**Conception :** 2003, LPO Anjou.



# Un nichoir dans mon jardin

Exposition pédagogique

## Thème :

L'urbanisation, la modification des pratiques agricoles et la modernisation du bâti ont causé la raréfaction des sites propices à la nidification de nombreux oiseaux.

La pose de nichoirs permet de compenser cette problématique en recréant des sites favorables.

Cette exposition présente une diversité de nichoirs aux formes et dimensions adaptées à chaque espèce et fournit des conseils sur leur utilisation.

## Matériel :

- 17 nichoirs (il est possible de n'en sélectionner que certains, en fonction des besoins et de la place disponible),
- 3 trépieds télescopiques (rangés dans 3 cartons),
- 3 barres télescopiques,
- 17 cartels « espèce » magnétiques,
- 3 panneaux A3 (affiches plastifiées collées sur du bois).



## Espèces présentées :

- |                        |                          |                        |
|------------------------|--------------------------|------------------------|
| - Bergeronnette grise  | - Gobemouche gris        | - Mésange charbonnière |
| - Chevêche d'Athéna    | - Grimpereau des jardins | - Moineau domestique   |
| - Chouette de Tengmalm | - Hirondelle de fenêtre  | - Rouge-queue noir     |
| - Chouette hulotte     | - Huppe fasciée          | - Sittelle torchepot   |
| - Effraie des clochers | - Martinet noir          | - Troglodyte mignon    |
| - Faucon crécerelle    | - Mésange bleue          |                        |

Public : Tout public

Conception : LPO Loire, 2018.

## Contraintes particulières :

- Exposition à installer uniquement à l'intérieur, installation/démontage effectués par la LPO/bénévoles uniquement.
- La structure qui loue l'exposition prévoira de mettre 1 ou 2 tables à disposition pour l'installation des nichoirs les plus lourds.





# Ces animaux qui nous veulent du bien

Exposition pédagogique

**Thème :**

La lutte biologique et les auxiliaires de culture.

**Descriptif :**

- 10 panneaux couleurs en jersey 100x150 cm, à suspendre
- 10 tiges de bambous pour lester le bas de chaque panneau
- 1 housse en tissu

**Détail des panneaux :**

- Comment lutter contre les ravageurs de nos cultures ?
- Les dangers des pesticides
- Ces mammifères qui nous veulent du bien : Hérisson, Belette et Hermine
- Ces mammifères... : Chauves-souris, Musaraignes
- Ces oiseaux... : Mésanges, Rouge-queue noir, Rouge-gorge
- Ces oiseaux... : Huppe fasciée, Bergeronnette grise, Sittelle
- Ces oiseaux... : Busard cendré, Faucon crécerelle, Chouette chevêche
- Ces reptiles... : Lézards, Couleuvres, Orvet
- Ces amphibiens... : Crapauds, Tritons, Grenouilles
- Mettez des auxiliaires dans votre vie

**Public :** Tout public

**Conception :** LPO Loire.



# Biodi quoi ? Biodiversité !

Exposition pédagogique

**Thème :**

« Un chat sachant sécher son sachet sans ses antisèches saura bien sécher ses chaussettes » ...

Mais de quoi parle-t-on ? Les panneaux de l'exposition ont été conçus pour pousser le lecteur à la réflexion, pour qu'il s'interroge sur la raison du contenu, sur les tenants et les aboutissants des propos, des images, des graphiques.

Que représente la biodiversité ? Pourquoi est-elle en déclin ? Quel est le lien entre la perte de la biodiversité, le réchauffement climatique et nos actions ? « Penser global, agir local » !

**Matériel :**

- 6 roll-ups couleurs 85x200 cm
- 6 housses noires de rangement

**Détail des panneaux :**

- La biodiversité et un zoom sur la région Auvergne Rhône-Alpes
- Les « services » écosystémiques
- Le génie de la nature
- La perte de la biodiversité
- Changez d'Ere

**Public :** Tout public

**Conception :** LPO AuRA, 2020.





Agir pour la biodiversité

# Changements climatiques Quel avenir pour la biodiversité ?

Exposition pédagogique

**Thème :**

Impact du changement climatique sur la biodiversité, conséquences et exemples concrets.

**Matériel :**

- 8 bâches souples couleurs 42,5x50 cm, à suspendre

**Détail des panneaux :**

- Ca chauffe pour la planète... et pour la biodiversité
- Faune et flore de France. S'adapter, migrer... ou disparaître ?
- Oiseaux de France : les nicheurs
- Oiseaux de France : les migrateurs et les hivernants
- Des nouveaux venus, qui piquent et qui grattent
- La Nature alliée du climat
- La biodiversité pour atténuer les effets des changements climatiques en ville ?
- La LPO œuvre au quotidien pour la biodiversité

Public : Tout public

Conception : LPO France, 2015.





# Entre Terre et eau...

## Les amphibiens

Exposition pédagogique

**Thème :**

Découvrir les amphibiens et inciter à leur préservation.

**Matériel :**

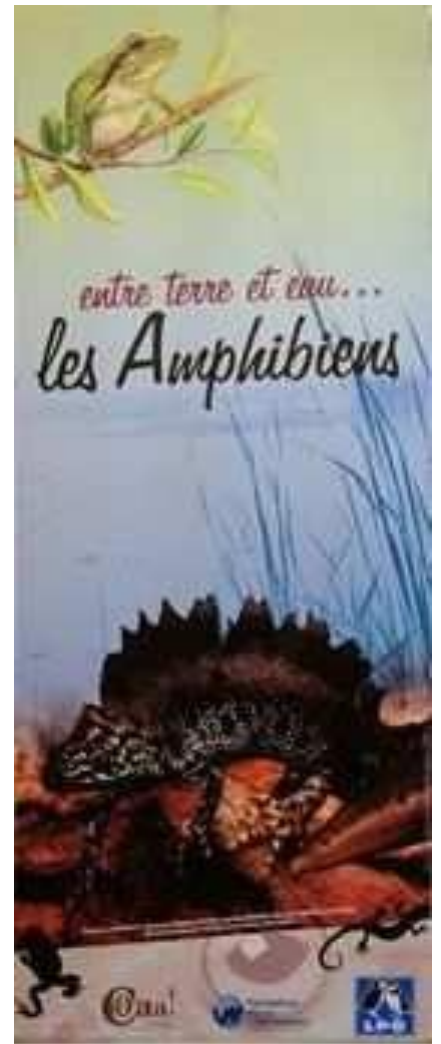
- 13 kakémonos couleurs 80x200 cm, à dérouler
- 13 housses noires de rangement

**Détail des panneaux :**

- Les amphibiens : panneau de présentation
- Qu'est-ce qu'un amphibien ?
- Que mange un amphibien ?
- Plusieurs milieux
- Une vie d'amphibien
- Grenouilles ou crapauds ?
- Les grenouilles
- Les crapauds vrais
- Les rainettes
- Les tritons
- Les salamandres
- Des espèces menacées
- Les crapauducs

**Public :** Tout public

**Conception :** 2009, LPO Anjou.





# Le verre, un piège mortel pour les oiseaux

Exposition pédagogique

## Thème :

Chaque année, des centaines de milliers d'oiseaux meurent en France après avoir heurté une vitre, faisant de ce phénomène l'une des premières causes de leur mortalité. Pourtant, des solutions existent...

## Matériel :

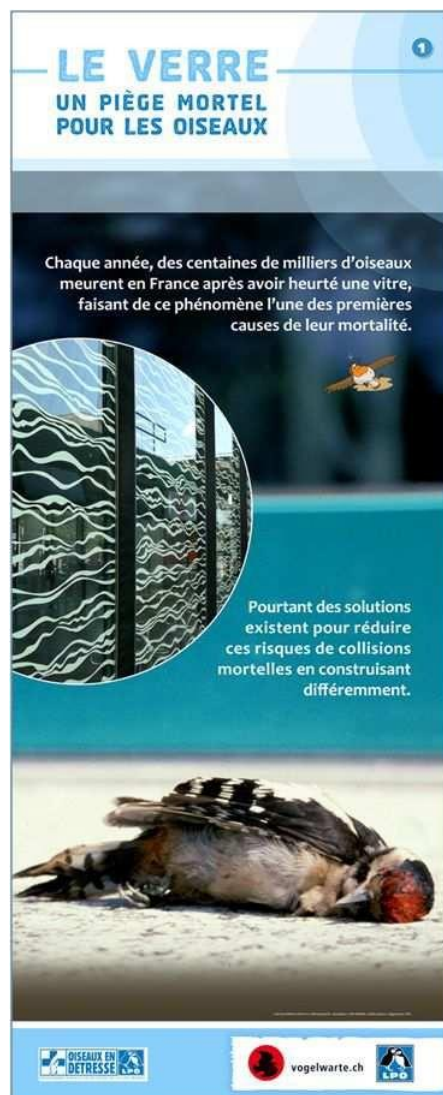
- 6 roll-ups couleurs 85x200 cm (auto-porté),
- 6 housses noires de rangement

## Détail des panneaux :

- Panneau de présentation
- Une double cause de danger : la transparence et l'effet miroir
- Les pièges potentiels et les aménagements inoffensifs pour les oiseaux
- Réduire la transparence
- Réduire l'effet miroir
- Anticiper ou corriger ?

Public : Tout public

Conception : 2012, LPO Alsace.



# A tire d'aile...

## La migration des oiseaux

Exposition pédagogique

**Thème :**

Découvrir et comprendre le phénomène de migration des oiseaux.

**Matériel :**

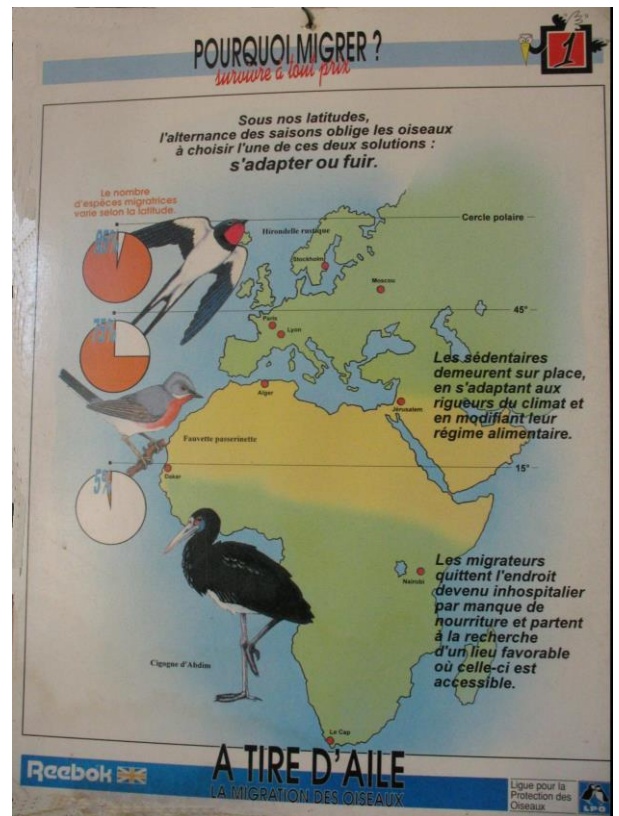
- 8 panneaux couleurs 60x80 cm, à suspendre

**Détail des panneaux :**

- Pourquoi migrer ? Survivre à tout prix
- La saga des transsahariens. Le vie des migrateurs au long cours
- La course des moyen-courriers. Le voyage annuel des migrateurs partiels
- Partir !... Moi ? Jamais ! Les sédentaires
- Trouver son chemin. S'orienter de jour comme de nuit
- Comment voyager ? La meilleure façon de migrer
- Connaître les migrations pour éclaircir les mystères
- Migrer, quelle galère ! Dangers, menaces et solutions.

**Public :** Tout public

**Conception :** 1993, LPO France.







Agir pour la biodiversité

# A tire d'aile...

Exposition pédagogique

**Thème :**

Découvrir et comprendre le phénomène de migration des oiseaux.

**Matériel :**

- 12 panneaux couleurs 84x120 cm, à suspendre
- 1 boîte rigide de rangement
- 1 clé àène

**Détail des panneaux :**

- A tire d'aile : panneau de présentation
- Un monde de migrations
- Entre nature et culture
- Pourquoi migrer ?
- De multiples voyages
- Le grand départ
- Stratégies de migration
- S'orienter
- Un périple périlleux
- Changements climatiques : quels impacts ?
- Suivre les oiseaux migrateurs
- Vivre les migrations d'oiseaux

**Public :** Tout public

**Conception :** Mission internationale LPO France.





Agir pour la biodiversité

# Tête en l'Air

Exposition pédagogique

**Thème :**

Migration des oiseaux et biodiversité en région Rhône-Alpes.

**Matériel :**

- 4 bâches souples couleurs 100x120 cm, à suspendre

**Détail des panneaux :**

- Sur le chemin des oiseaux migrateurs en Rhône-Alpes
- Migration et changements climatiques
- La biodiversité à notre service
- Tête en l'Air, mais écocitoyens !

**Public :** Tout public

**Conception :** collectif LPO/CORA/FRAPNA/CPIE.

Chaque année, des MILLIONS D'OISEAUX PASSENT juste AU-DESSUS DE NOS TÊTES

Le Rhône-Alpes est traversé par des axes migratoires d'importance nationale et internationale. Chaque année, des millions d'oiseaux passent juste au-dessus de nos têtes. Plusieurs espèces sont particulièrement favorables à l'observation de la migration dans notre région. Des manifestations comme « Tête en l'Air » sont organisées pour vous faire découvrir le spectacle de la migration. Des professionnels et des bénévoles vous y accueillent lors des weekends de migration.

Le relief aide les oiseaux à se reposer et se nourrir. Il est important de protéger et valoriser ces espaces.

Les côtes et les vallées fluviales peuvent servir de lignes directrices, les massifs montagneux et les très grandes étendues d'eau peuvent constituer des barrières naturelles.

Le relief aide les oiseaux à se reposer et se nourrir. Il est important de protéger et valoriser ces espaces.

Le relief aide les oiseaux à se reposer et se nourrir. Il est important de protéger et valoriser ces espaces.

Voilà ensemble QUELLES HYPOTHÈSES et QUELLES QUESTIONS QUANT AUX EFFETS des CHANGEMENTS CLIMATIQUES

L'histoire du chène, de la chenille, de la mésange et de l'épervier

Le chène pousse jusqu'à 10 ans en 30 ans, ce qui a permis l'apparition des chenilles de la **phalène brassée**. La **mésange chaboussière** survit en petit, avec un chène qui ne fait pas son nid plus tôt pour assurer. On observe depuis un taux de mortalité plus élevé pour les oiseaux.

L'épervier, qui se nourrit des oiseaux, subit les mêmes conséquences et sa nidification est mise en péril.

Les oiseaux « auxiliaires »

De nombreux oiseaux migrateurs participent à la lutte contre certains parasites ou contre la prolifération de petits mammifères. C'est le cas des oiseaux insectivores, qui débarrassent les plantes des insectes ravageurs comme les chenilles ou les chenilles. Mais c'est également le cas de rapaces qui prélevaient des petits rongeurs.

480 c'est le nombre de campagnols qu'un couple de busards cendrés consomme en moyenne d'avril à juillet

Les oiseaux « semeurs »

Certains oiseaux comme les grèbes, les alouettes, les bécot-croisé des sapins ou bien encore les grèbes qui se nourrissent de graines d'une consommation facile. C'est ainsi que certaines espèces végétales se dispersent. La dispersion de ces oiseaux engendrent une diversité notable de ces espèces végétales et un appauvrissement des espaces forestiers.

L'histoire de la **Peau de chagrin** du Lagopède alpin

Le Lagopède alpin est présent à haute altitude dans les Alpes et les Pyrénées. Il effectue une migration altitudinale : il monte à l'été pour profiter de la neige et descend à l'hiver à la fois à cause de la température et de la neige. La hausse de la température de 1°C observée en France engendre une élévation de la limite de la neige de 100 mètres qui gêne le petit à l'échelle de son habitat. Les espèces alpines telles que le Lagopède sont à terme menacées de disparition.

Identifions et préservons les lieux de vie des oiseaux

Prenez conscience de l'intérêt des zones humides, elles remplissent des fonctions essentielles au maintien des équilibres écologiques et rendent des services à la collectivité. Les plus importantes sont souvent des lieux de haltes pour les oiseaux migrateurs. Ils recueillent ainsi leurs réserves de graisse en vue de la prochaine étape.

1 heure c'est le temps que met une caracaze pour disparaître en présence d'une troupe de vacanciers. Sans rapaces, il faut plusieurs semaines, ce qui favorise le propagation des maladies.

1000 c'est la quantité de grands essais chaque année par le grand des chèvres. Sous son bec, il possède une petite poche dans laquelle il peut aisément stocker les graines qu'il recueille. La capacité de cette poche est de trois à quatre grammes qu'il peut ainsi transporter avant de les cacher

Sauvegardons la faune et la flore en développant la biodiversité autour de nous

Petit à petit, changeons nos habitats et développons des jardins plus respectueux de la biodiversité. Des méthodes simples sont mises à notre portée par exemple pour ne plus utiliser de pesticides de synthèse dans nos jardins ou nos maisons. De plus en plus d'associations vous les proposent, renseignez-vous !

Un jour, un grand incendie se déclare... Tous les hommes et les animaux, terrifiés, observent impuissants ce désastre. Seule l'hirondelle, aussi fière que déterminée, s'active en allant chercher quelques gouttes d'eau dans son bec, qu'elle jette sur le feu, recommençant son manège sans relâche. Au bout d'un moment, le chien, agacé par cette activité à ses yeux inutile, lui dit : « Hirondelle ! Tu n'es pas un peu folle ? Tu crois que c'est avec ces gouttes d'eau que tu vas éteindre le feu ? » « Je le sais, répond l'hirondelle, mais moi, au moins, je fais ma part ! » D'après une légende amérindienne.

Protégeons les oiseaux et les espèces sauvages

Chaque année, en France, on compte au moins un oiseau mort par année et par bâtiment. Le verre, qui recouvre façades, fenêtres, abris et jardins d'hiver, représente un double danger : « transparent, il n'est pas vu par l'oiseau ; réfléchissant, il lui donne l'illusion d'un miroir naturel. Poivre des alouettes d'oiseaux sur les vitres pour éviter qu'ils se percutent.



# Découverte naturaliste du Mato Grosso (Brésil)

Exposition pédagogique

**Thème :**

Carnet de voyage et découverte de la biodiversité dans un des pays les plus riches au monde, le Brésil.

**Matériel :**

- 3 panneaux format A2 (42x59,4 cm)
- 4 panneaux format A0 (84,1x118,9 cm)
- 45 tirages photos format A3 (29,7x42 cm)

**Détail des panneaux :**

- Panneau résumant l'ensemble du voyage
- Le Brésil et sa géographie
- Les milieux naturels explorés (Pantanal, Cerrado et Amazonie)
- Les coulisses du voyage
- La faune et flore

**Public :** Tout public

**Conception :** LPO Loire, 2015.



**Découverte naturaliste au Mato Grosso**

**Ecosystème de l'Amazonie**

**Ecosystème du Cerrado**

**Ecosystème du Pantanal**

**Photos de la campagne depuis une tour de 10 m de haut**

**Photos d'arbustes de la Chapada dos Guimarães**

**Photos d'arbustes au Pantanal**

**Coulisses du voyage en Amazonie**

Groupes en observation de aires

Mise au propre des n

Entrée de la piste DMT60

Le levé est indispensable sur la piste (ponts emportés)

Aba Floresta observation depuis la tour de 50 m

La pirogue est un o pour la déco.

Départ à la recherche du jaguar

Le véhicule est un bon allié

Prévisions pour Pôrto Juruá, Brasil

Dans la forêt, seul 1% de la lumière arrive au sol, c'est une contrainte photographique à connaître

Protection efficace con

En pirogue sur la Couibé

Les rivières sont des chemins qui marchent et qui portent ou font vent aller.  
Pascal / Pensées

# La LPO Loire

Exposition institutionnelle

**Thème :**

Présentation de la LPO Loire, ses actions.

**Matériel :**

- 5 roll-ups couleurs 85x200 cm (auto-porté),
- 5 housses noires de rangement

**Détail des panneaux :**

- Préservation des milieux
- Préservation des espèces
- Éducation et sensibilisation
- Les Refuges LPO
- Le Milan royal

**Public :** Tout public

**Conception :** LPO Loire, 2018.





## Récapitulatif

Titre de l'exposition	Thème	Nbre de panneaux	Type de panneaux	Dimensions
Les oiseaux de la Loire	Présentation des espèces emblématiques du département par milieu.	7	Autoportants	85x200 cm
Huppe et torcol	Zoom sur deux espèces des vignes et vergers	2	Autoportants	85x200 cm
Hirondelles et Martinets	Présentation des espèces d'hirondelles et de martinets présentes dans la Loire	5	Souples	70x120 cm
Plumes de nuit	Chouettes et hiboux	11	Souples	84x120 cm
L'arbre et l'oiseau	Les liens de dépendance et de complémentarité entre l'arbre et l'oiseau	10	Souples	84x120 cm
Un jardin nature	Les aménagements favorables à la biodiversité au jardin	7	Souples	84x120 cm
Un nichoir dans mon jardin	Quel nichoir pour quel oiseau et conseils de mise en place	17 nichoirs	-	3m linéaire environ
Ces animaux qui nous veulent du bien	La lutte biologique et les auxiliaires de culture	10	Souples	100x150 cm
Biodi quoi ? Biodiversité !	Penser global, agir local !	6	Autoportants	85x200 cm
Changements climatiques Quel avenir pour la biodiversité ?	Impact du changement climatique sur la biodiversité, conséquences et exemples concrets.	8	Souples	42,5x50 cm
Entre Terre et eau... les amphibiens	Les amphibiens	13	Autoportants	80x200 cm
Le verre, un piège mortel pour les oiseaux	Collisions mortelles contre les surfaces vitrées : causes et solutions	6	Autoportants	85x200 cm
A tire d'aile (version 1)	La migration des oiseaux	8	Rigides	60x80 cm
A tire d'aile (version 2)	La migration des oiseaux	12	Rigides	84x120 cm
Tête en l'Air	Migration des oiseaux et biodiversité en région Rhône-Alpes	4	Souples	100x120 cm
Découverte naturaliste du Mato Grosso	Carnet de voyage et découverte de la biodiversité au Brésil	7 + 45 photos	Rigides	42x59,4 cm 84,1x118,9 cm 29,7x42 cm
La LPO Loire	Présentation de la LPO Loire, ses actions	5	Autoportants	85x200 cm

## Tarifs et conditions de location des expositions

### Conditions de location :

Toutes les expositions ci-dessus sont **A N'UTILISER QU'EN INTERIEUR**, en aucun cas à l'extérieur d'un bâtiment ou dans une structure avec une prise au vent, type chapiteau.

Les expositions peuvent être louées sur demande auprès de la LPO Loire, **EN FONCTION DES DISPONIBILITES**. La réservation d'une exposition n'est effective qu'une fois la convention de location retournée signée par le loueur.

Il est demandé de fournir **SOIT UNE ATTESTATION D'ASSURANCE SOIT UN CHEQUE DE CAUTION** de la valeur de l'exposition demandée. Cette caution ne sera retournée qu'une fois l'état de l'exposition vérifiée par le loueur et la LPO ensemble.

### Tarifs de location et cautions :

Etablissements scolaires et partenaires de la LPO	
1 semaine	1 mois
60 €	200 €
Collectivités, entreprises, autres	
1 semaine	1 mois
80 €	250 €

Les tarifs ci-dessus s'entendent **HORS FRAIS DE TRANSPORT, DE CAUTION OU D'INSTALLATION**.

Titre de l'exposition	Valeur de l'exposition (caution)
Les oiseaux de la Loire	850 €
Huppe et torcol	200 €
Hirondelles et Martinets	300 €
Plumes de nuit	1200 €
L'arbre et l'oiseau	1200 €
Un jardin nature	1200 €
Un nichoir dans mon jardin	1000 €
Ces animaux qui nous veulent du bien	1000 €
Biodi quoi ? Biodiversité !	600 €
Changements climatiques. Quel avenir pour la biodiversité ?	350 €
Entre Terre et Eau... les amphibiens	2500 €
Le verre, un piège mortel pour les oiseaux	2500 €
A tire d'aile (V1)	500 €
A tire d'aile (V2)	850 €
Tête en l'Air	450 €
Découverte naturaliste du Mato Grosso	300 €
La LPO Loire	600 €