

Catalogue d'expositions

Délégation Loire

loire@lpo.fr
04 37 61 05 06



Agir pour
la biodiversité

Sommaire

Migration

- ❖ A tire d'aile p. 3
- ❖ Tête en l'air p. 4

Impact de l'humain sur la biodiversité

- ❖ Biodi quoi ? Biodiversité p. 5
- ❖ Changements climatiques p. 6
- ❖ La LPO dans la Loire p. 7
- ❖ Le verre, un piège mortel pour les oiseaux p. 8
- ❖ Un jardin Nature p. 9
- ❖ Un nichoir dans mon jardin p. 10

Espèces

- ❖ Ces animaux qui nous veulent du bien p. 11
- ❖ Entre terre et eaux... les amphibiens p. 12
- ❖ Hirondelles et martinets p. 13
- ❖ Huppe et Torcol p. 14
- ❖ L'arbre et l'oiseau p. 15
- ❖ Les oiseaux de la Loire p. 16
- ❖ Plumes de nuit p. 17

Conditions de mise à disposition p. 18

Tarifs de mise à disposition p. 19

Informations complémentaires p. 20



Agir pour
la biodiversité

Délégation Loire
11 rue René Cassin
42100 SAINT-ETIENNE
04 37 61 05 06 - loire@lpo.fr

A tire d'aile

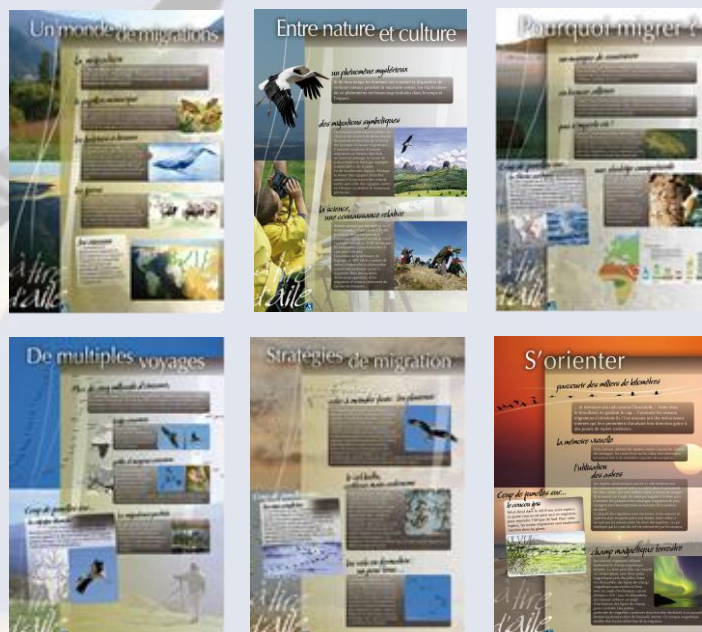
Découvrir et comprendre la migration des oiseaux

Public : tout public

Matériel :

- ❖ 12 panneaux couleurs 84x120 cm, à suspendre
- ❖ 1 boîte rigide de rangement
- ❖ 1 clé alène

Conception : LPO France



Détail des panneaux :

- ❖ A tire d'aile : panneau de présentation
- ❖ Un monde de migrations
- ❖ Entre nature et culture
- ❖ Pourquoi migrer ?
- ❖ De multiples voyages
- ❖ Le grand départ
- ❖ Stratégies de migration
- ❖ S'orienter
- ❖ Un périple périlleux
- ❖ Changements climatiques : quels impacts ?
- ❖ Suivre les oiseaux migrateurs
- ❖ Vivre les migrations d'oiseaux



Agir pour
la biodiversité

Délégation Loire
11 rue René Cassin
42100 SAINT-ETIENNE
04 37 61 05 06 - loire@lpo.fr

Tête en l'air

Migration des oiseaux et biodiversité en région Rhône-Alpes (anciennement)



Public : Tout public

Matériel :

- ❖ 4 bâches souples couleur 100x120 cm à suspendre

Conception : collectif LPO/CORA/FRAPNA/CPIE

Détails des panneaux :

- ❖ Sur le chemin des oiseaux migrateurs en Rhône-Alpes
- ❖ Migration et changements climatiques
- ❖ La biodiversité à notre service
- ❖ Tête en l'air, mais écocitoyens !



Agir pour la biodiversité

Délégation Loire
11 rue René Cassin
42100 SAINT-ETIENNE
04 37 61 05 06 - loire@lpo.fr

Biodi quoi ? Biodiversité

Que représente la biodiversité ? Pourquoi est-elle en déclin ? « Penser global, agir local » !

Public : Tout public

Matériel :

- ❖ 6 roll-ups couleurs 85x200 cm
- ❖ 6 housses noires de rangement

Conception : LPO AuRA, 2020.

Détail des panneaux :

- ❖ La biodiversité et un zoom sur la région Auvergne Rhône-Alpes
- ❖ Les « services » écosystémiques
- ❖ Le génie de la nature
- ❖ La perte de la biodiversité
- ❖ Changez d'Ere

« Biodi... quoi ? » BIODIVERSITÉ

- À ton avis, qu'est-ce que c'est ?
- C'est ce qu'on trouve dans les magasins bio ?
- Alors, pas du tout ! La biodiversité, c'est tout ça !

La diversité génétique

La diversité spécifique

La diversité écosystémique

Mais tu sais, de trop nombreux individus d'une même espèce au même endroit, ce n'est pas forcément positif ! Le plus important, c'est la diversité de ces espèces, animales comme végétales. C'est la **richesse spécifique**.

Cistude d'Europe Allier
Loutre d'Europe Loire
Sonneur à ventre jaune Rhône
Vipère aspic Ain
Pic tridactyle Haute-Savoie
Puy-de-Dôme Pie-grièche grise
Savoie Triton alpestre
Isère Lagopède alpin
Cantal Milan Royal
Haute-Loire Grand-duc d'Europe
Ardèche Aigle de Bonelli
Drôme Petit rhinolophe

La région Auvergne-Rhône-Alpes est un véritable réservoir de biodiversité, par sa taille et la grande richesse de son patrimoine naturel !

Elle représente :

- 3 massifs : les Alpes, le Massif Central et le Jura
- 2 grands axes fluviaux : Loire-Allier et Rhône-Saône

À ce jour (2020), on compte 19 réserves naturelles régionales et 10 parcs naturels régionaux tels que :

- Le PNR Livradois-Forez (Puy-de-Dôme, Haute-Loire, Loire) et le PNR du massif des Bouges (Haute-Savoie, Savoie)
- Les RNR des Grottes de Soudoux (Drôme), les Cheires et Grotte de Valvic (Puy-de-Dôme) ou la Galerie du Pont des Pierres (Ain)

La Région Auvergne-Rhône-Alpes | BPC-KAMBIO | AGR Auvergne-Rhône-Alpes



Agir pour la biodiversité

Délégation Loire
11 rue René Cassin
42100 SAINT-ETIENNE
04 37 61 05 06 - loire@lpo.fr

Changements climatiques

Quel avenir pour la biodiversité ? Conséquences et exemples concrets

CHANGEMENTS CLIMATIQUES
Quel avenir pour la BIODIVERSITÉ ?

**ÇA CHAUFFE POUR LA PLANÈTE...
ET POUR LA BIODIVERSITÉ**

Pour l'homme, mais aussi pour les animaux, les végétaux et les paysages, les conséquences des changements climatiques sont et seront nombreuses. Mais leur impact et leur ampleur sont encore difficiles à prévoir...

LA BIODIVERSITÉ, QU'EST-CE QUE C'EST ?
C'est la diversité des animaux, des végétaux et des milieux de vie présents sur la Terre.
Des espèces rares et spectaculaires... mais aussi des espèces communes et plus « banales ». **L'homme fait partie de la biodiversité.**

Plusieurs menaces pèsent sur la biodiversité :

- Destruction des milieux naturels
- Urbanisation
- Pollutions
- Agriculture intensive
- Prolifération d'espèces invasives, ... et les changements climatiques !

LES CHANGEMENTS CLIMATIQUES ?
Les activités humaines (émissions de gaz à effet de serre notamment) sont en grande partie responsables de ces dérèglements climatiques qui devraient s'accroître.

+1°C
En un siècle, la température à la surface de la Terre a augmenté d'environ un degré.

La MANGROVE est indispensable au littoral car elle protège littoraux, pêche, chasse, bois, de chauffage, bois de construction... La mangrove est menacée par l'érosion de ses sols, les incendies.

Les ours polaires sont menacés par la fonte de la banquise. En 2035, le niveau des mers pourra être amené à s'élever de 30 cm !

Le CÉDRE DU LIBAN
En raison de la sécheresse et de la hausse de la température, le cédre du Liban est menacé par la diminution des précipitations et l'augmentation des températures. Les incendies sont également une menace pour ce grand arbre.

Les régions arides sont les premières à subir les effets des changements climatiques.

La TAIGA (bois de conifères) progresse aux dépens de la **TOUNDRÉ** (plage ouverte de mousses et de lichens). Cela favorise le réchauffement car les animaux comme les rennes qui sont élevés depuis des siècles par les peuples du Grand Nord.

BiosFrance **edf** **BirdLife** **LPO** **AGIR pour la BIODIVERSITÉ**

Public : tout public

Matériel :

❖ 8 bâches souples couleurs 42,5x150cm à suspendre

Conception : LPO France, 2015

Détail des panneaux :

- ❖ Ca chauffe pour la planète... et pour la biodiversité
- ❖ Faune et flore de France. S'adapter, migrer... ou disparaître ?
- ❖ Oiseaux de France : les nicheurs
- ❖ Oiseaux de France : les migrateurs et les hivernants
- ❖ Des nouveaux venus, qui piquent et qui grattent
- ❖ La Nature alliée du climat
- ❖ La biodiversité pour atténuer les effets des changements climatiques en ville ?
- ❖ La LPO œuvre au quotidien pour la biodiversité



Agir pour
la biodiversité

Délégation Loire
11 rue René Cassin
42100 SAINT-ETIENNE
04 37 61 05 06 - loire@lpo.fr

La LPO dans la Loire

Présentation institutionnelle de la LPO dans la Loire et de ses actions

Public : Tout public

Matériel :

- ❖ 5 roll-ups auto-portés couleurs 85x200cm
- ❖ 5 housses de rangement

Conception : LPO Loire, 2018

Détail des panneaux :

- ❖ Préservation des milieux
- ❖ Préservation des espèces
- ❖ Éducation et sensibilisation
- ❖ Les Refuges LPO
- ❖ Le Milan royal

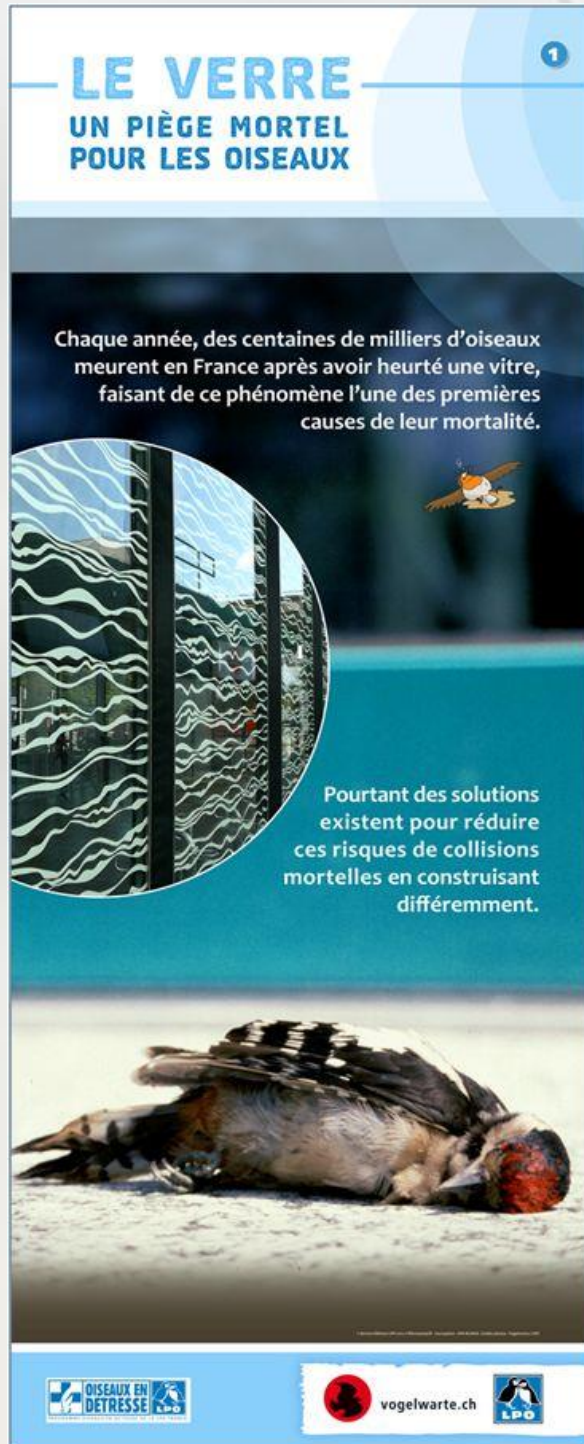


Agir pour la biodiversité

Délégation Loire
11 rue René Cassin
42100 SAINT-ETIENNE
04 37 61 05 06 - loire@lpo.fr

Le verre, un piège mortel pour les oiseaux

Des centaines de milliers d'oiseaux meurent chaque année suite aux collisions. Pourtant, des solutions existent.



Public : Tout public

Matériel :

- ❖ 6 roll-ups couleurs 85x200 (auto-portés)
- ❖ 6 housses noires de rangement

Conception : LPO Alsace, 2012

Détail des panneaux :

- ❖ Panneau de présentation
- ❖ Une double cause de danger : la transparence et l'effet miroir
- ❖ Les pièges potentiels et les aménagements inoffensifs pour les oiseaux
- ❖ Réduire la transparence
- ❖ Réduire l'effet miroir
- ❖ Anticiper ou corriger ?



Agir pour
la biodiversité

Délégation Loire
11 rue René Cassin
42100 SAINT-ETIENNE
04 37 61 05 06 - loire@lpo.fr

Un jardin Nature

Des pratiques de jardinage réfléchies pour favoriser l'accueil de la biodiversité

Public : Tout public

Matériel :

- ❖ 8 affiches couleur 84x20 cm, à suspendre
- ❖ 1 housse noire

Conception : LPO Anjou, 2003

Détails des panneaux :

- ❖ Affiche générale
- ❖ Vue générale d'un jardin
- ❖ La haie
- ❖ Pelouse et mare
- ❖ Tas de bois, de pierres et de feuilles
- ❖ La prairie fleurie
- ❖ Nichoirs et mangeoires
- ❖ Habitations et dépendances



Agir pour la biodiversité

Délégation Loire
11 rue René Cassin
42100 SAINT-ETIENNE
04 37 61 05 06 - loire@lpo.fr

Un nichoir dans mon jardin

Une diversité de nichoirs, adaptés à différentes espèces, et leurs conseils d'utilisation

Public : Tout public

Matériel :

- ❖ 17 nichoirs (possibilité de n'en sélectionner que certains)
- ❖ 17 cartels espèces magnétiques
- ❖ 3 trépieds télescopiques
- ❖ 3 barres télescopiques
- ❖ 3 panneaux A3



Conception : LPO Loire, 2018



Informations complémentaires:

- ❖ Installation/démontage effectués par la LPO uniquement
- ❖ Prévoir 1 ou 2 tables pour les nichoirs les plus lourds car non fournies par la LPO.

Espèces présentées :

Bergeronnette grise, Chevêche d'Athéna, Chouette de Tengmalm, Chouette hulotte, Effraie des clochers, Faucon crécerelle, Gobemouche gris, Grimpereau des jardins, Hirondelle de fenêtre, Huppe fasciée, Martinet noir, Mésange bleue, Mésange charbonnière, Moineau domestique, Rougequeue noir, Sittelle torchepot, Troglodyte mignon



Agir pour
la biodiversité

Délégation Loire
11 rue René Cassin
42100 SAINT-ETIENNE
04 37 61 05 06 - loire@lpo.fr

Ces animaux qui nous veulent du bien

La lutte biologique et les auxiliaires de culture

Public : tout public

Matériel :

- ❖ 10 panneaux couleurs en jersey 100x150cm, à suspendre
- ❖ 10 tiges en bambou pour lester le bas de chaque panneau
- ❖ Housse en tissu

Conception : LPO Loire

Détail des panneaux :

- ❖ Comment lutter contre les ravageurs de nos cultures ?
- ❖ Les dangers des pesticides
- ❖ Ces mammifères qui nous veulent du bien : Hérisson, Belette et Hermine
- ❖ Ces mammifères... : Chauves-souris, Musaraignes
- ❖ Ces oiseaux... : Mésanges, Rouge-queue noir, Rouge-gorge
- ❖ Ces oiseaux... : Huppe fasciée, Bergeronnette grise, Sittelle
- ❖ Ces oiseaux... : Busard cendré, Faucon crécerelle, Chouette chevêche
- ❖ Ces reptiles... : Lézards, Couleuvres, Orvet
- ❖ Ces amphibiens... : Crapauds, Tritons, Grenouilles
- ❖ Mettez des auxiliaires dans votre vie



Agir pour
la biodiversité

Délégation Loire
11 rue René Cassin
42100 SAINT-ETIENNE
04 37 61 05 06 - loire@lpo.fr

Entre terre et eau... les amphibiens

Découvrir les amphibiens et inciter à leur préservation



Public : Tout public

Matériel :

- ❖ 13 kakemonos couleurs 80x200cm, à dérouler
- ❖ 13 housses noires de rangement

Conception : LPO Anjou, 2009

Détail des panneaux :

- ❖ Les amphibiens : panneau de présentation
- ❖ Qu'est-ce qu'un amphibien ?
- ❖ Que mange un amphibien ?
- ❖ Plusieurs milieux
- ❖ Une vie d'amphibien
- ❖ Grenouilles ou crapauds ?
- ❖ Les grenouilles
- ❖ Les crapauds vrais
- ❖ Les rainettes
- ❖ Les tritons
- ❖ Les salamandres
- ❖ Des espèces menacées
- ❖ Les crapauducs

Hirondelles et martinets

Présentation des espèces d'hirondelles et martinets présentes dans la Loire et de leur mode de vie

Public : tout public

Matériel :

- ❖ 5 bâches souples couleurs 70x120cm à suspendre
- ❖ 1 housse

Conception : LPO Auvergne

Détail des panneaux :

- ❖ Le printemps des hirondelles
- ❖ L'hirondelle rustique et l'hirondelle de fenêtre
- ❖ L'hirondelle de rivage et l'hirondelle de rochers
- ❖ Le martinet noir et le martinet à ventre blanc
- ❖ Sale temps pour les hirondelles. Pour des jours meilleurs...

Le printemps des hirondelles

Les villes et les villages ont aimé de nombreuses espèces animales à se rapprocher de nous...
L'hirondelle de fenêtre et le Martinet noir ont trouvé en ville des sites de nidification adaptés. Les bâtiments y sont plus à leur portée que dans les zones rurales...
L'hirondelle rustique, plus rurale, a trouvé dans les églises, écuries... des lieux accessibles et bien chauffés où élever ses jeunes.
De cette proximité avec l'homme, l'hirondelle a inspiré légendes et proverbes :
« Quelques semaines avant notre départ pour l'Afrique, avant les récoltes, on se retrouve dans les rochers, en dormant. Nous regardons nos romanesques, les buissons, au dixième siècle, on imagine que nous pourrions l'hiver au fond des mers, dans la mer ou au ciel. Quelque chose d'assez dur de même ! »

Alimentation
Les hirondelles et les martinets se nourrissent de grande majorité d'insectes volants. Les proies sont toujours capturées en vol. Appréhensées, un couple d'hirondelles capture environ 1000 insectes par jour pour nourrir leur nichée. Cela par leur langue gluante, ils font dans le bec des hirondelles et des martinets une « bouillie » visqueuse et nourrissante.

Nidification
Les hirondelles et martinets construisent des nids en argile et les utilisent pour élever leurs jeunes. Les hirondelles et martinets construisent des nids en argile et les utilisent pour élever leurs jeunes. Les hirondelles et martinets construisent des nids en argile et les utilisent pour élever leurs jeunes.

Carte de migration des hirondelles
Le langage a permis de constater que certaines « hirondelles » reviennent de l'Afrique à l'été. Elles reviennent de l'Afrique à l'été. Elles reviennent de l'Afrique à l'été. Elles reviennent de l'Afrique à l'été.

Sale temps pour les hirondelles

Beaucoup de temps ont été investis...
L'hirondelle de fenêtre et le Martinet noir ont trouvé en ville des sites de nidification adaptés. Les bâtiments y sont plus à leur portée que dans les zones rurales...
L'hirondelle rustique, plus rurale, a trouvé dans les églises, écuries... des lieux accessibles et bien chauffés où élever ses jeunes.

L'Hirondelle rustique

Le nid de l'hirondelle rustique est construit en argile et se trouve dans les églises, écuries...
L'hirondelle de fenêtre et le Martinet noir ont trouvé en ville des sites de nidification adaptés. Les bâtiments y sont plus à leur portée que dans les zones rurales...
L'hirondelle rustique, plus rurale, a trouvé dans les églises, écuries... des lieux accessibles et bien chauffés où élever ses jeunes.

L'Hirondelle de rivage

Le nid de l'hirondelle de rivage est construit en argile et se trouve dans les églises, écuries...
L'hirondelle de fenêtre et le Martinet noir ont trouvé en ville des sites de nidification adaptés. Les bâtiments y sont plus à leur portée que dans les zones rurales...
L'hirondelle rustique, plus rurale, a trouvé dans les églises, écuries... des lieux accessibles et bien chauffés où élever ses jeunes.

Le Martinet noir

Le nid du martinet noir est construit en argile et se trouve dans les églises, écuries...
L'hirondelle de fenêtre et le Martinet noir ont trouvé en ville des sites de nidification adaptés. Les bâtiments y sont plus à leur portée que dans les zones rurales...
L'hirondelle rustique, plus rurale, a trouvé dans les églises, écuries... des lieux accessibles et bien chauffés où élever ses jeunes.



Agir pour la biodiversité

Délégation Loire
11 rue René Cassin
42100 SAINT-ETIENNE
04 37 61 05 06 - loire@lpo.fr

L'arbre et l'oiseau

Découvrir les liens de dépendance et de complémentarité entre les arbres et les oiseaux

Public : Tout public

Matériel :

- ❖ 10 bâches couleurs 84x120cm, à suspendre
- ❖ 1 housse de rangement

Conception : LPO (en partenariat avec l'ONF), 2010

Détail des panneaux :

- ❖ L'arbre et l'oiseau
- ❖ L'arbre nourricier
- ❖ L'oiseau semeur
- ❖ L'arbre au nid
- ❖ L'arbre creux
- ❖ Forêts de plaine et forêts alluviales
- ❖ Forêts de montagne et de Méditerranée
- ❖ Changements climatiques, quelles forêts pour demain ?
- ❖ Du bon usage de la forêt
- ❖ Entre nature et culture



**Agir pour
la biodiversité**

Délégation Loire
11 rue René Cassin
42100 SAINT-ETIENNE
04 37 61 05 06 - loire@lpo.fr

Plumes de nuit

Connaitre et protéger les chouettes et hiboux, ces oiseaux de nuit qui ont alimenté l'imaginaire des hommes

Matériel :

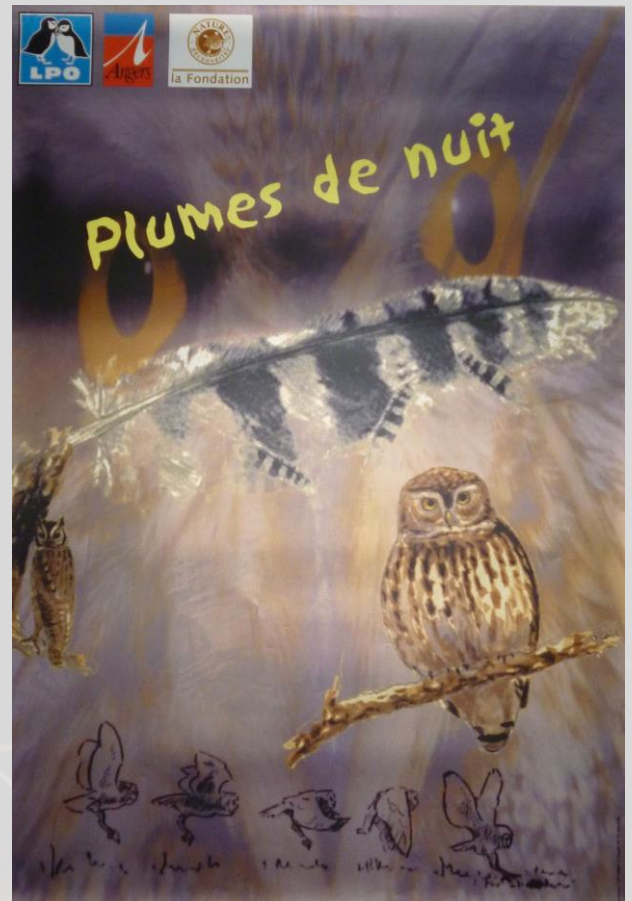
- ❖ 11 affiches couleur 84x120 cm, à suspendre
- ❖ 1 housse noire de rangement
- ❖ 1 livret d'accompagnement

Public : Tout public

Conception : LPO Anjou, 2001

Détail des panneaux :

- ❖ Affiche générale
- ❖ Hiboux et chouettes
- ❖ Effraie des clochers
- ❖ Chevêche d'Athéna
- ❖ Chevêchette d'Europe
- ❖ Chouette hulotte
- ❖ Hibou des marais
- ❖ Grand-Duc d'Europe
- ❖ Hibou Moyen-Duc
- ❖ Hibou Petit-Duc
- ❖ Chouette de Tengmalm



Conditions de mise à disposition

Conditions :

- ❖ Toute demande de mise à disposition est à envoyer à loire@lpo.fr.
- ❖ La réservation n'est effective qu'une fois la convention de location signée par toutes les parties.
- ❖ Toutes les expositions doivent être utilisées en intérieur uniquement, afin d'éviter toute dégradation liée aux intempéries.
- ❖ Il est impératif de fournir un chèque de caution à hauteur de la valeur de l'exposition.
- ❖ Nous ne proposons **pas d'envoi postal**, toute exposition sera à venir récupérer à nos locaux au 11 rue René Cassin, 42100 Saint-Etienne.
- ❖ **Des frais d'installation et de démontage** seront inclus pour l'exposition « Un nichoir dans mon jardin » car un salarié sera mobilisé pour le montage.

Valeur des expositions :

Exposition	Valeur
A tire d'aile	850 €
Tête en l'air	450 €
Biodi quoi ? Biodiversité	600 €
Changements climatiques	350 €
La LPO dans la Loire	600 €
Le verre, un piège mortel	2 500 €
Un jardin Nature	1 200 €
Un nichoir dans mon jardin	1 000 €
Ces animaux qui nous veulent du bien	1 000 €
Entre terre et eau... les amphibiens	2 500 €
Hirondelles et martinets	300 €
Huppe et Torcol	200 €
L'arbre et l'oiseau	1 200 €
Les oiseaux de la Loire	850 €
Plumes de nuit	1 200 €



Tarifs de mise à disposition

	Durée de mise à disposition	Tarifs* expos 5 supports et moins	Tarifs* expos plus de 5 supports
Etablissements scolaires et partenaires* LPO	Semaine 1	40 €	60 €
	Semaine 2	20 €	30 €
	Par semaine supplémentaire	10 €	15 €
Collectivités, entreprises, autres	Semaine 1	60 €	80 €
	Semaine 2	40 €	60 €
	Par semaine supplémentaire	20 €	40 €

*Partenaire = tout organisme disposant d'une convention avec la LPO AURA, quelle qu'en soit la nature.

*Tarifs cumulables.

Exemple de coût pour une mise à disposition pour un établissement scolaire pour 4 semaines d'une expo avec plus de 5 supports : $60+30+15+15 = 120$ € de frais de mise à disposition.



**Agir pour
la biodiversité**

Délégation Loire
11 rue René Cassin
42100 SAINT-ETIENNE
04 37 61 05 06 - loire@lpo.fr

Informations complémentaires

Ce catalogue a été réalisé par la LPO AuRA délégation Loire en 2024, tout droit réservé.

Toutes les infos sont à retrouver sur :

<https://auvergne-rhone-alpes.lpo.fr/loire/>



Votre contact :

loire@lpo.fr

04 37 61 05 06 (de 13h30 à 17h du lundi au vendredi)

LPO AURA délégation Loire

11 Rue René Cassin

42100 St-Etienne

Crédits photos :

- Page de couverture : Orchis bouffon © Alain Lemaitre
- Fond page 3 : Cigogne blanche © René Diez
- Fond page 4 : Grues cendrées en migration © René Diez
- Fond page 5 : Chauve-souris sp. © Guillaume Allemand
- Fond page 6 : Arbre © Bertrand Tranchand
- Fond page 7 : Milan royal © Joël Vial
- Fond page 8 : Tarins des aulnes © Bernard Jamet
- Fond page 9 : Jardin © Blandine Blanc
- Fond page 10 : Nichoir © Daniel Mathivet
- Fond page 11 : Hermine © Bénédicte Canal
- Fond page 12 : Salamandre tachetée © Alain Lemaitre
- Fond page 13 : Martinets à ventre blanc © Maryse Hermelin
- Fond page 14 : Huppe fasciée © Bernard Jamet
- Fond page 15 : Arbre © Joël Vial
- Fond page 16 : Pie grièche à tête rousse © René Diez
- Fond page 17 : Hibou moyen-duc © Camille Toni



Agir pour
la biodiversité

Délégation Loire
11 rue René Cassin
42100 SAINT-ETIENNE
04 37 61 05 06 - loire@lpo.fr