



2

2

2

2

2

2

2

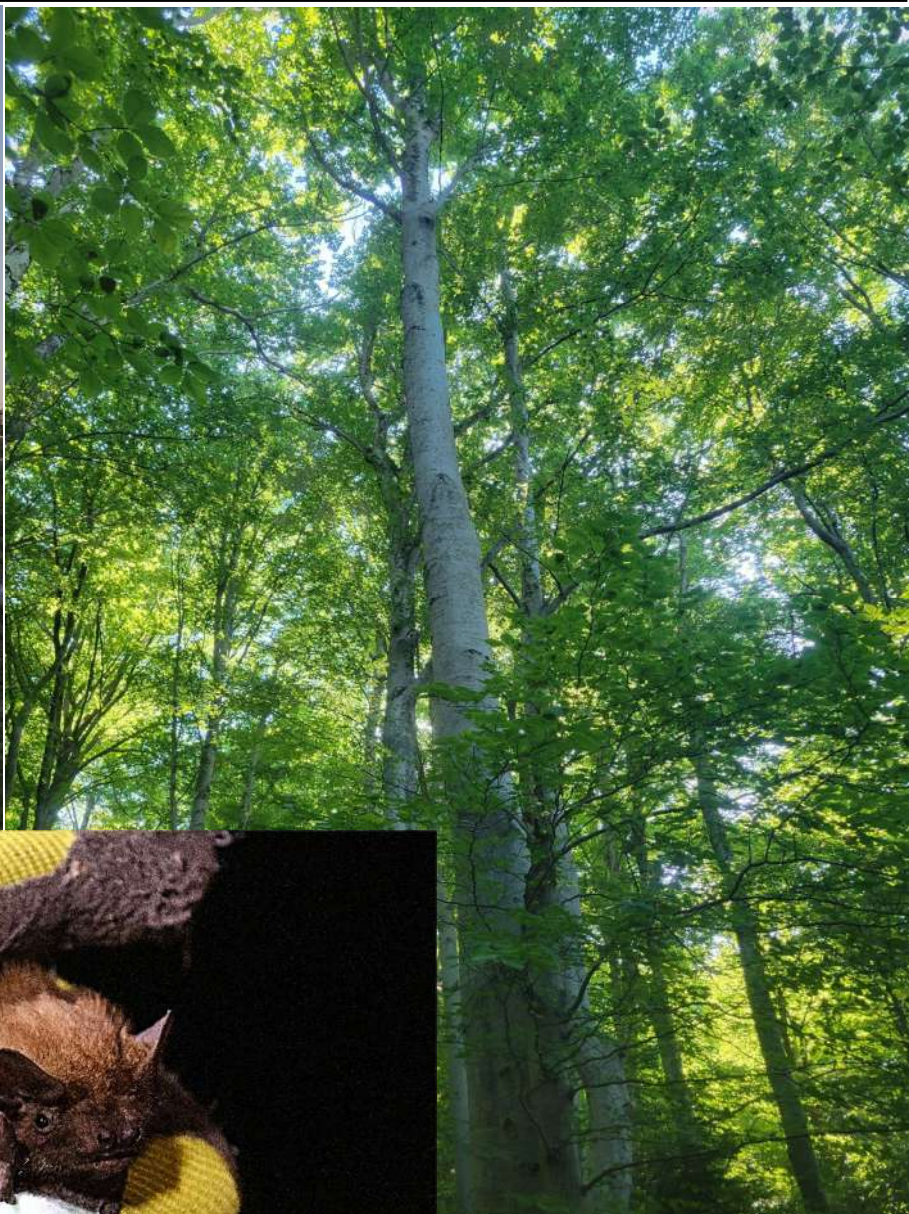
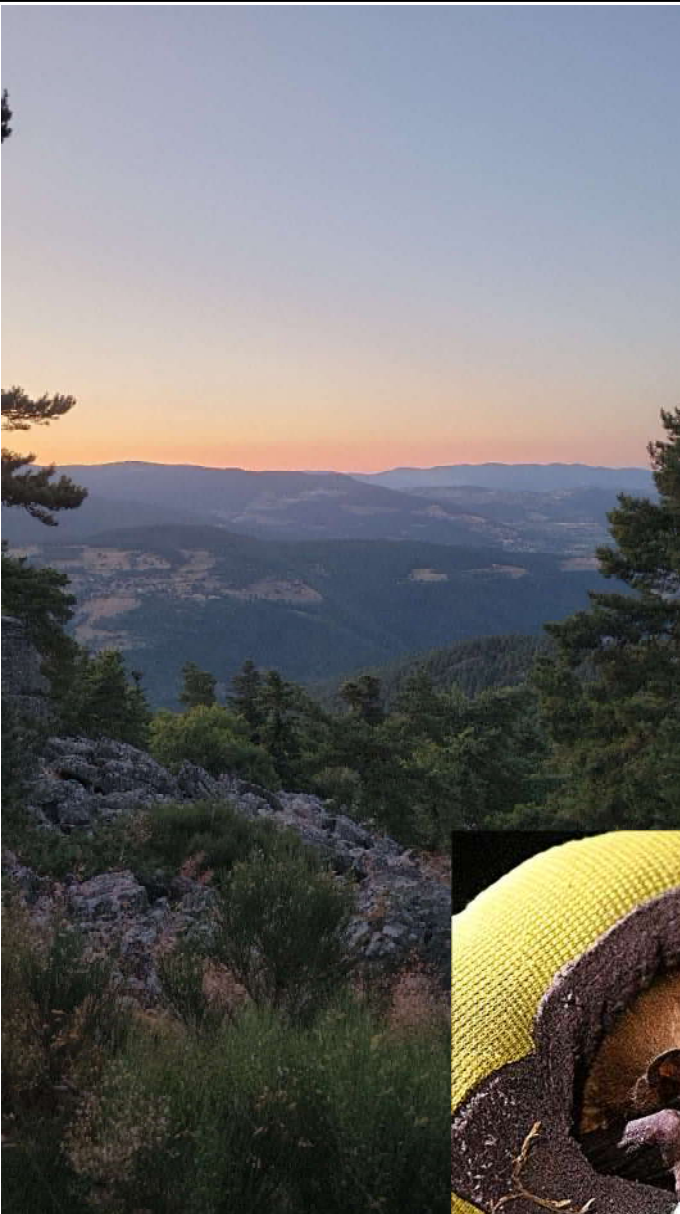
2

2

2U

2

2



Fonds  
de dotation

botanic®

» ) ) )d)  
 » ) ) ) ) )p ) E ) ) ) )dm )é )  
 s ) ) )dm )o )

## Rédaction :

i ài è vù'QRNc N5xàvù» 'yz'è àiûâ è' 'Pàâi i ü ùzù' '5aed 'NœgN'Q é »vüâ è'i zùâi ùâé'Qù è z6  
 Nùy xàz7*Le grand noctule en nord Ardèche*

## Relecture :

Nëéz'b Ri NœgRNj '5Pàz«z'yz'i ü çüü' 'Pàâi i ü ùzù' 'aed 'NœgN'Q é »vüâ è'i zùâi ùâé'Qù è z6  
 Nùy xàz7



## Remerciements

j è'»ùvèy'è zùâ 'ü œzù'éü'i züü èézù'ôôâi eüü vüââ 'voe.î'î üvüâ èü'yz'üzüvâ5ôôâi œl'î eüü œzül'évxx ü' éœl'î ü'î üâ ü 5 xàvè» ü'v-zx'èi œl'5ôôâi œl'î eüvâ' ' 'i ü »üzüdzüvèü'èi ü'zè-âü'yz'y xî œzülzû ' 'Wxôœü'îi ü'î üâ üvâz'yz' é' è vüz'yz' hvüâœz5Rüüzé' PvüâüNé...âi PvüâüN-vè'kvâüBk æxzèüSzœ üBb v..â z'' avœzèüBvèvüâvè'hâ â èz5hvixàv'Qzâi è è z5Pvœü' 'hî œüü âi è vù'avùz5aâvè'Uvxôœ5eâüü' OvœüNâ.' i àœü' '5aî œâi èxèz5i àâwoâi QvâéèüBvœ è' evüzèüB b âàzézü Nè zâ' l ü'î üzè5b v..âvè' b vüyzèéz5Rüävè' Uâi è' eâüâkè' Oî ââziüB gî è vèz' avi zœü5 b vù»vœ.' Tvœ è5vœ è' aâi üüB Nèv é' c zvœ5hâ î è' Ozœüü zü xzœ.' zü xzœü' yî eü ç' è vâi vü'ü œœü' èi ü 'é' èi è 6 i ü èi è ' 's ) ) ) )œ » ) )

b æz'è zùâi'vœüâvœ.î ài ü »üvî àzù'ôôâi è î eüüvèüè âi'éœü'xâ ü7

j èz'î zèü z'î vüâœü ü'î î œli vè»œb vüü è5hzü-âz'Pââœz' 'é'aed 'ôœv'üü ü'â üzè zèüxî eüâvœ' 'xzü'üzxàzùâzû5 'é'üœüâ üz'yzü'âü üè vüâ èü'xî œxü zû5 'é'ü yvxüâ è' züxî è œl'zè'î vüâ'èü' xvüzü'ôôâiœüüzèüxz'üvî î î ü7

Rüvœüâœ'»ùvèy'è zùâ 'k æxzèüSzœ üôôâi œl'v'à wzü» '»ùxâœzè zèüü œl'zœü'œâü'yvèü'é'»üz' yz'üv'«üzè z7

## Table des matières

gzê zûxâ é zêû	7
Vêû yoxû è	7
b ûâi yz'yz'i û ûi zxû è	7
Pvî ûœz'voœz'û	7
hoœâi'û é é ûûœz'û	7
Pî ê i û»z'zê'ûi ûâ'yz'» ûz'	7
d wûzû-vûâ é'yâzxûz'	7
b vû ûz'ê	7
Oœ'ê'xââ» '1z«ûi yz'i û ûi zxû è2	7
g ûœvû	7
Q û œ'yz'ûi'î ûûâ èû	7
T û œz' 'hvûœz'œgî xâz6Oz'ûz' 7	7
T û œz' 'eûzvoœ!6Pû â.yœââ èzû 'F	7
T û œz' 'cî â ûz'û 'Pî éyœOœûi'ê 'F	7
T û œz' 'Nûz'ûx' 'Pî éyz'ezûûz'û 'F	7
Qzûxûâ ûâ é'yz'û'vûûzû6 ûz'û	7
Rûûzêxûz'û	7
ezœz'ê zêû	7
Qâvê ûz'û'yz'û'vûûz'û	7
Pv-âi'ûœâû zû	7
Néâûy zû'8z..i î ûââ èû	7
Pvûxû ûz'û'ûœ-âi'êû	7
Q î éxzê zêû'zêûz'» ûz'ûz'û ûzvoœ!yz'» ûz'û	7
Sû ôœzêxûz'ûz'ûxâvê»zê zêû'y vûûz'û	7
g 6œâvûâ é'yz'û'vûûz'û	7
Nê i éœû'yz'û'y î éxzê zêû	7
Pî ê i û»z'û	7
Qâûœûâ è	7
hoœ'xvî ûœz'	7
hoœ'î ûâ yz'yz'ûi'û yoxû è	7
hoœ'ê â.âi'ûz...œz'ê	7
hoœ'ê â.âi'âûz'ûi' xââœz'	7
hoœ'xî ê i î ûââ é'yz'û'»û œz'ûz'ûz'û xâvê»z'ûzêûz'zœ	7
hoœ'û'â û ûz'ûz'û'vûûz'û' ûz'ûœâû û	7
hoœ'û'y î éxzê zêûi'û wûzû- û	7
hoœ'û'z«zxûâ'ûz'ûûz'û	7
Pî êxœâ è	7
ezûi' zxû-zû	7

?'



# Introduction

av' » üëyz' èi xüë' züü' i' è' » üëyz' züü' xz' yz' xàvœz' üü' oë' y Roë' i' z' v-zx' oë' i' î' â' ü' yz' i' è' yz' A9' » üë è z' ü' züü' zë-zü' oë' yz' @A' 'A9' xë 7hv' y xî oëz' üz' zë' Süëxz' züü' ü xzëz' züü' ü oëz' zë' » üëyz' i' vüü' y oë' -zë' i' i' zë zëüyz' èi oëz' ü' è üâ' yz' üz' i' ü üi' xüü' è 5èi üë è zëü' y üz' xü' è' vxi' oëü' oëz' 7 hv' ü i' vüü' è' vxi' oëz' yvëü' èi üz' i' vüü' üz' xî èxzëü' z' üü' zëü' è zëü' oë' è î' â' ü' ü' 5ü' oëz' ü' avëyz' ü 5 è' ü' e' ü è zü' zü' oëz' » üëyz' i' vüü' y oëb vüü' Pzëüü' éGf oëz' ü' i' î' oëü' èü' i' è' è' xvü' zü' zë' eü' -zëxz' î' èü' ü' y xî oëz' üz' üü' ü' ü xzë è zëü' azü' i' üzë â' üü' xî è è' ü' yz' üz' ü y oëü' è' î' èü' ü' è' xvü' zü' zë'; 9; ; 'zë' N-zëü' è' zü' yvëü' è' e' oë' yz' Q è z5i' oë' zë'; 9; @yvéü' è' gâ èz' zü' zë'; 9; D' zë' Nüâ » z' 1Oz oëz' ü' 5Qvüëü' 5evüë è 5; 9; ; 27

hî è' üü' üë' ü' üv-züü' è' aüü' z' gî oëz' c vüü' èvë' züü' » â èvë' züü' ü oëz' ü' yz' 'k oë üvë' 7

av' » üëyz' èi xüë' züü' y xî oëz' üz' yvëü' è' èi ü' yz' è Nü' xàz' y ü' èvë z'; 99E' è vâü' x züü' zë'; 9; @oë' yz' ü' üz' ü-vüü' èü' vœü' i' oëx oë' èyü' oëü' è' i' üzëxz' yz' » üz' yz' xz' üz' züü' xz' yvëü' oë' üz' xü' oëü' ü xüü' 1xî è è oëz' yz' hvüü' oëz' 5-vë z' yz' è N67Rë' oëz' ü; 9; E5i' è è' z' oëü' è è' ü' ü' èü' xvi' üëü' ü' ü' oëü' è' è' y zvoë zü' oëz' z' oëz' «zë zë' yz' èvë z7Pzëü' 6âz' üü' oëâ z' y oë' è züü' oë' üyâ' zü' ü' è' ü' oëâ' zü' zë zü' yz' è xvüü' züü' è' » üz' 1oë' à üz' i' î' oë' oë' oëz' è » z' yz' i' â' èi' âü' ? 5è è è üz' ü' yz' ü' è' è' oëz' yz' xvi' üëz' 7j è' xî è i' ü » z' zë' ü' üz' yz' » üz' i' zë zü' yz' y èi è wüü' : B' èyâ' èyâ' oë' yî èü' è' z' oëz' «zë zë' oëâ z7

Rë'; 9; 9' zü; 9; : 5xz' » üz' üz' ü' ü' oëâ' î' è' xüü' oëz' è zëü' zë' ü' è vâü' üvëü' ü' wüü' vüü' èü' 7

Rë'; 9; : 5oëz' èi oëz' è' xvi' üëz' ü' oëz' è è z' i' è' y zvoëi' zü' zü' oëâ zü' è züü' oë' yz' oë' «zë zë' ü' vëü' üvëü' 7Pzëü' 6âxî èy oëü' èü' èü' ü' wüü' vüü' oëü' ü' oë' yz' oë' èi oëz' vœ' vüü' ü' ü' oëü' ü' ü' oë' yz' oë' üz' xü' oëü' yâ« üzëü' 5 'i' è' è' yz' ?' è è üz' ü' è' è' yz' è' vœü' 7h oëü' è' i' üzë â' üü' à üz' 5yvéü' oëz' i' vüü' zë' » z5@A' èyâ' èyâ' oë' ü' èü' xî è i' ü' ü' zë' ü' üz' yz' » üz' zü' : D' èyâ' èyâ' oë' üz' èü' xî è i' ü' ü' ü' oëü' è' vüü' 5oë' «ü èz' zë' è è' oëwî xv » zü' a èyâ' èyâ' oë' wüü' ü' ü' oëz' i' üzë â' üvüü' z' 1é' à üz' 2xàvë » zü' yz' » üz' zü' üz' ü' ü' oë' : 9' è' oëü' vi' ü' ü' yvéü' oë' yz' oëâ è z' à üz' yâüvëü' zë-âü è' A9' è' y oë' üzë â' üz' : 9' èyâ' èyâ' oë' üz' èü' y èi è wü' ü' è' ü' è w' yz' è' è' oëâ 7

azü' yz' oë' à üz' ü' ü' èü' xî èüü' è ü' zë'; 9; ? 5é' yz' oëâ è z' züü' ü' x oë' 'zë' è vâi' vü' oëz' yâ vâz' y èyâ' èyâ' oë' è vâü' vœ' oëz' » üëyz' èi xüë' èz' üz' ü' i' wüü' z' ü' oë' xz' ü' vüü' zü' zë' ü' 7

x	)	)	)	)	)	)	)	E	)	Ð	)	)	)	)
)	)	)	)	)	)	E	)	)	)	)	)	)	Ø	)
)	)	)	)	)	)	)	)	)	)	)	)	)	Ø	)

Rë'; 9; @ » üz' vœü' oëz' è' è' vœü' xüü' z' y' Sî èy vüü' è' O' üvëâ 5oë' i' ü » üë è z' üz' è zü' zë' i' è' xz' v-zx' i' î' oë' i' wüü' xüü' i' üvëâ vëyz' xvi' üëz' züü' oëâ zü' è züü' oë' üyâ' 1k US2 oëz' yâ vâz' y èyâ' èyâ' oë' yz' » üëyz' èi xüë' i' î' oë' ü' oë' è' è' oë' y i' è' xzë zëü' zü' zü' zëü' è' zü' oëü' üz' vœü' vüü' zü' üz' 7 av' i' ü' ü' züü' i' ü z' ü' oëz' ü' «zë zë' ü' üz' ü' y oëü' xz' ü' 7

azü' ü' ü' oëü' yz' xz' üz' üvâü' è' ; 9; @ üz' èü' üü' ü' y xz-vëü' y oë «âü y züü' oëü' üz' xàvëü' oëü' zü' yz' èi è wü' oëz' ü' züü' y è züü' oëü' i' ü è vüü' zü' 7Nâ üâü' z' oëz' è zëü' A' èi oëz' vœ' vüü' zü' üz' èü' y xî oëz' üü' zü' yz' oë' y zëü' z' oë' üz' èü' vüü' oëü' i' vü' oëz' üzë i' üz' zë' oëz' ü' 7

Qz' ü' üz' xàz' üz' vxi' oëü' oëz' ü' zü' yz' ü' wüü' vüü' èü' -âü' oëz' ü' i' zü' züü' èü' yz' è züü' zë' -â' yzëxz' yz' ü' üz' xü' oëü' «ü zëü' «ü oëz' èü' ü' vü' è' » üëyz' èi xüë' zë' è vü' z' yz' ü' î' èz' y ç' xî èëz' ü' v-zx' è' i' züü' xüü' z' y è è zëü' yz' ü' üz' xàz' üz' ü' è' i' î' oëü' zü' zë'; 9; A '

# Méthodes de prospection

## Capture au filet

azô'î i ù'ûâ èû'yz'xvî ùœz'zè'; 9; A'î èû'î ù'û'ôœlyzû'ûâzû'xî èèœ'xî è è z'ô'è vù'yoaâ èèzû'ûâz' y ç 'xvî ùœ'zè'; 9; E5; 9; : 'zû; 9; @5'î vùxz'è'y vùwû'ù' ùzû'yz'; 9; : '1ûî œl'gî xàz6Oz'èz2è vâ'vœûâ ùœlœ'»ù'èy'èî è wù'yz'èî œzvœ'ûâzû'î ùzû'zèûâ'xî è è z'«-î ùwé'û'zû'zû' ù'û'zèûz'vœûz'û'vœxî œû' yz'èvèè z'; 9; @7Pzûv'èzû'yz'xzû'è xvâû' û' èû'è xzûû'û' 'œz'yzè vèyz'y vœû' ùâvûâ è'yzû'î ù'î ùâ ùvâzû' zû'yzû'è î èzèû'è vù ùz'èû' vùâœz'û'1'èz'û'yz'xvèî i z'î œxvî ùœz'zè'wùzvoe7

av'è ùâ'î yz'yz'xvî ùœz' 'xé'ûûâœz' 'xî èûâûz' 'y i è èzû'yzû'«èz'û'û'î èvâ'yz'?' 'B'è ùzû'yz' àvœzœ'û'î î œlœz'è è»œzœ'yz'?5B5:95; ; 'î œ: D'è ùzû'yz'è è»œzœ'û'û'yzû'î zûkàzû'î î ûâû èè zû' -zûâxvè è zèûzû'âvœwè zû7d'è'î zoely i è èzû'xz'»zèû'yz'yâû î ûâûzè'ûû-zû'y vœ zû'« ùzûâ ùzû5yz' xî è5yz'ûâ ùzû'î œyz'î èvèû'y zvœvœvèûyz'ûâzû'î vùâœz' ùzè zèû'û' ôœèû' û'î vùèû'xâvœzû'û'î œâû' è ù'yz'èœû'y i èxzè zèûû'azû'ûâ ùzû'zû' èvèû'y zvœ èûœ'vùû'âû vùâœz'û'xvèû'vèè vœ:-zèèzèû' û'vùwzœzû'zè'-î èy vœvèû'î œl'ûœlèû'î ùâ yz'û'xâvœzû'7èz'..âûz'œz'yz'ûâ ùz'î î ûûâvâû 'yz'xvî ùœz5 vœ èœ'î ù'û'y vùwzû6' ùzû'î xxœ û'v-zx'yzû'«èz'û'û'œâû è zèû'âvœû'î î œlèûzû'zû' ùzû'èû'î xxœ vèûû' yœ» ùz'è ùûœœ'xzû'yz'ûèz'û'û' ùzèû'yz'xzèœ'â 'é'û è w z'yz'ô'èœ7

azû' «èz'û' yz'xvèî i z' û' èû'è è èû' û' 'èvâz'yz'xî ùzû' ùzèyœz' zèûz' è' û' èzû'yzû' wù'èxàzû' yzû' «û' èyâû' èû'yzû'vùwzû7Pzû'xî ùzû'z'«zxûœzèûœ' 'vèz'ûzû' œl' 'zèûz'û' èzû'xvèî i z'zû'î zûè zûzèû' yz' âûûzû'è' «èz'û' 'é'è vèâ ùz'y œz' -î èz7Pz'yâû î ûâû5œ'î zoèûxàèâœz' i zûè zû'yz'xvî ùœzû'yzû' èyâû'œl' xâxœvèû'zè' û' œl'û' âû'î œyvèû' é' û' œz'y œz'vè z' « ùzûâ ùz7f œèy' èû' xî èyâû èû' è' i zûè zûzèû'èû' «èz'û'î zoœzèû' ùz' âûû' û' 'î èœ'yz':9'è ùzû'yz'âvœzœ7j èz'-vùèzè'v' û' ùzûû z' û' œl' yzû'î î èûû' yz' »ù'èyz' âvœzœ7 av'yâ«âœ' è vœœz' yz' xzûz' ùzàèâœz' zûû'yz' û' œzû'yzû' wù'èxàzû'wâ'è' èx zû'zû' èûû'èzèû'xî ùzû'1œâvûâ è'yz'è vù ùz'èyz'»ûè i z'zè'vùwz'xî è è z'œ' 'wâ'ûâ' û' 'û'î ùz'yz'èèxz6 èz'ûz' » vèûv-zx'œ'û'v'yz'î è è w/vœœzèzû'û'vùxà 'œ'«èz7

av'xvî ùœz'zè'wùzvoe5..î ùè zèû z'zè'; 9; :5i zûè zû'y vxx yzû 'yzû'«èz'û'ûû-zûvèûû'yzû'î èvèû' y zvœyz'»ù'èy'»vùwûâzû'yz'î û' «èyzœlè'î î ùvèûz7œœlœ'û'zèœœ'û'xî èvâzû'î èû' û' -âû zû'î vù xzûz'è ùâ'î yz'xvè'è'»ù'èyz'èî xûœ'vî i ù xâ'î vùâœz' ùzè zèûxz'»zèû'yz'ûâz'y vùwzœv»z7èî œl'xzè' èî œl'v-î èû'œâû' 'œ'xvèî û'î èzoœ vùâœz' »œy 'î vùœz'è vâ'xî œvèûz'1xî ùz' ùzèyœz' ' @'xè 'yz' âvœzœ5zèûz'xàvôœz'wzû»z2ûœlè'ôœz'è'î ùzûœlèz'ûâz'î î œl'î û' »ùzûzû'û' œl'zè'ûz'ûûwâûvèû7

Noû ùvèxz'û' èûyâ.èzœ'xvî ùœz'û'vœ«èz'û'œl' èû' û' z'«zxûœzû'ûœlèzâ z'ûâzû'ûœl'xzûz'û'vâû' è'; 9; A' yz'î û' û' xûâ è7j è' ûâz'v' «vâ'è wçû'yz'yzœ'û vèxzû'yz'xvî ùœz' zû'œ'yzœâ è z'v'xœ èœ' û' âû' î i ù'ûâ èû7Pzû'û vèxzû'yz'xvî ùœz'î èû'î vùâœz' ùzè zèû'è î wâû' 'èû'w è -î èzû5èî ùvè è zèû'yzû' i zûû' èèzû'zè'« ùè vûâ è' 'é'xvî ùœz'zû'-zèvèû'î vùâ' âû'y vœûz'û' »â èû7f œvûz'yz'xzû'xvî ùœz'û'z' û' èûy û' œzû'ûœlyzû'î èvèû'y zvœv-zx'œâvûâ è'yz'wùzvoeû'yzœ'î i ù'ûâ èû'ûz'û' èûy û' œzû'zè' û' ùz'yz' » ùz'v-zx'yzû'«èz'û'yz'xvèî i zû'èû'vè'û' 'î û' ..èè âû' y vùwzû' » ùzû'î xxœ û7



u        )   )   ) ) )   )   ) )n    )m    4D   )   )   ) q    Ø»   )n   Ø



p        )   )   ) )    Øm   )o   )

B'



## Suivis télémétriques

azù'»ùëyzù'èi xüëù' òoâ zù'è ü'yzù'xvî üëzù'î ëü ü 'ùxàzùkà zù'zè'q oëë z'î oëë'zèüü z'zùü' üëz' yz'» üz7Pzù'ùxàzùkàzù'ùz'« è üëë zèü 'î vüülyz'î î Æü'ävöëü7azù'vüwzù'y ç 'xî ëëoë'î oëzoe' y xî oëzùü'voëxî oëü'yz'ëvëë z'; 9; @î ëü ü 'xî ëüü éù'ù »oë üë zèü'î î oë-î Æü'ä'ë à wzü»zvâëü î vù'y Æyâ-âyoë' òoâ ü7azù'æyâ-âyoë' òoâ ü5oëz'« Æü'ë xvâü ü'yvëü'oe'vüwzù6 ü5 üvâëüxî ëüü é ü' ü »oë üë zèü7

j ëz'òoëüëüvâëz'yz'q oëë zù'î ëü ü 'xî ëüvxù zù' 'xz'üë z'yz'ùxàzùkàz'yî ëü'î oëäzoeü'v« üü'üoë' î î Æü'ävöëü'voëë-zülyoëq oëlv«æ'yz'xvî üzùë'üâëvëé é züüoëüoëlyzù'vëë voë' 'î î üü ü'yâü' vüoë' 7



o 0 ) ) ) 0 )) ) 0m 0 0

## Comptage en sortie de gîte

azù'vüwzù'y ç 'xî ëëoë'î oë y xî oëzùü'xzüü'vëë z'»ù xz' 'é òoâ zè zèüy Æyâ-âyoë'î ëü«üü'ë wçülyz' xî é î ü»zù'zè'üü üë'yz'» üz7Pzù'xî é î ü»zù'ùz'y ü oëëüë'üü älvöë î é zèü' 'ëz'ü'æyâ-âyoë'òoâüëü éoë» üz'î î oëlvëüxàvüüü7azù'î wüzù-vüzoeü'üz'î î üzèüvöë' äy'yz'ëvüwz'zùvüwzëyzèü'üü üë'yzù' Æyâ-âyoë'7

N'î oëäzoeü'üü üüü'yzù'xî ëüü éù'üz'üü ëüy ü oë ü'voëë-zülyoëq oëli î oë- üëz'üë'üzü oëlvöë» üz'yz'ë' xî é ëä'zùüëüüoëz'xvî üëz'ë'üü älvöë-vëü7a oëüvü ä'y'z'që zëü'üâzùë äiozù' '»üëyzè zèü«xâü' éù'î wüzù-vüü ëü'è ü'yz'xzù'î î üüü ëü

C

Noû üvéœz'üzëüæz'yz'xz'û'xî é î ü»z'û'v' ü'û vœ z'zëüz'œz'ûvî üzüly wœüzi üzë wœ'voexî œü' yz'œë z'; 9; A7

## Observation directe

Pzüüz'ê üâi yz'xî ëüâüz' 'üz'i î üââ ëëz'üüœlyz'û'î âü'yz'i vüüv»z'yz'û'äyâ'äyœ'ü' âüvoex'ü'î œüxœ'5 ü' âüvoëz-züyoëç œüôœy'ëü'»üëyz'û'ëi xüœ'û'ôœüüz'ëü'œ'» ü'î œü»v»ëzëüxzœ'67av'»üëyz' ëi xüœ'z'ûüœz'z'üi xz'yî ëüé ê zü»zëxz'z'ûüi vüâœ üzë zëüi ü xî xz'z'ûôœi vüü'ë'-î é 'zë'i éâ' xâé 'ë'üzëy'«xâë zëüly üzxüwé' '-œ7Qz'ê é z'ü'ë'üz'ü œüvoë» ü'z'ûü üüyâ'z'û'xî é é z'i î œü é é zü»zëxz'ë'œë âü üâü 'vë wâëüz'«xâëz'üv'y üzxüâ é7

az'î éxzë zëüyz'û'î wüü-vüzoëü'üz'«âüüœlyz'û'î üüü' 'ë'-œ'y »v» z5yz'î ü « üzëxz'üœlyz'û'xî ëü'î œ yz'û' xü üü' v-zx' œ' î vëi üé v' üzëyœ7 az'û' »œüüœü' ü'ëü ôœ ü' yz' y üzxüœü' y œüüü'ëü' 'à ü ü yëz' 'î œ 'wüü'...! 'lôœi züë zü é xî œz' yz'û' œüüü'ëü' zë' yâzxü xz' ôœ voë zëüz' ë' î î üüâü 'yz'ê xvœüz'ëü'äyâ'äyœ'zë'-î üüœü œüv-zx'œz'œë â ü'«âvë7



s ) ) ) D » )

Pzüüz'ê üâi yz'ûz'ûüâ'î î ü z'y zœ'œ é z'ê ü'yz'û'üzxàz'ûz'û'äyâ'äyœ'ü' ôœ ü'y é züüœüüyâ' ' î vüülyz'î î âü'âvœü5z'ü' âü'œz'ê vüë'voëz-züyoëç œ7

N'î œüœœü'üz' üâüz'ëi œüv-î ëü'voëüâœü 'yz'û'œë zœ'û'üâzë äœz'û'ôœi züë züüëüy î wüü-züëü' vëâ'vœ' yvëü' ëi wüxœü' xî é î é üz7 Pzü vxxz'ûü' âz' üz'ûü v- ü' y üzë ävëü î î œü xî éâë zü ëi xœœ'vüâ'ë'yz' xv-âü ü' vüü üâi éü5ëi üvê é zëü voëüz'â'yz' »ü œ z'û' yz'î œüœœü' vüwz'û' 'xv-âü' î ü xàz'û'ëü'œü'yz'û'voëüz'7av'î ü xâüâ'ë'v'î î ü z'v'î züë âü'yz'«xâëz'üv'yœ'î î üüâ'ëü'yz'xv'üœz' zë'ü' üâ'yz'» üz7

a œüüüü'ë' yz'xz' é vü üz'ëv'vœüâç œ' œ' ü é'xüœ'âéë ü' yz'ë' üzxàz'ûz'û' y vüwz'û'î xœœ ü5zë' xî é î é é zëüyz'ë'ü é é üz7az'üœ'äy œ' üâ'ëvëüyâ'ëi œü'î züë züüâü vüüü' '-âz'y äyëüâ'ü'œz' î vüxœ'ë vâü'ë'î œ vüly zëüz'zœ'û'xî é î î üvâëüyz'û'»ü œ z'û' y vüwz'û' 'xv-âü 5i ü xàz'û'ëü'œü'yz'û' voëüz'7av'y üzxüâ é'âz'yvëü'œ'xî é üz..üz'â üüüü' zœüi vüâ âü'üv- üzüyâ'«âëz'ûüâ'î î üvëüyz'

D



An aerial view of a river or stream flowing through a dense, green forest. A small, light-colored boat is visible in the center of the river. The surrounding area is covered in thick vegetation, with some patches of brown and yellow indicating cleared land or different types of trees. The image is framed by a black border.

## Matériel

av' ð̥.vũ ð̥'í zœðũz' «vũ' ũi ð̥i' vð̥xí ð̥» z' ũœð̥' yí ũ' v-zx' œz' xí ð̥' ũi x̥æ' é' 1æi «z̥œð̥-z' í î œð̥éœ ð̥ vð̥z  
«vxð̥' 'é zũũz' z̥' œũz' é v̥ũy œz' yœ z' yz' ũz̥œ' ũi œz̥ũð̥ v̥æ' 7av' yzœâ é z' è ũi yz' xí è ũũũz' z̥'  
œ' xí ð̥' vð̥xí è ũũũœ' y œ' ũœv' z̥' x̥v' œx̥i œ' xí œzũð̥z̥' 'j' 'y v̥œ' é' ð̥œ é' è' » ũũũz' œ' «æyz' xí ũ' è' í œ  
yz' ũœœz' - ũ ũœv̥ 7Pz' «æz̥œ z' é' xí ð̥' ũi vð̥œ' è œy' zũũz' ũ' è' í ũœv̥œz̥ è z̥œũz̥' ũ' î ũ' vœœ' œ  
yz' ð̥œð̥œ ũ' ũz̥ é v̥æzũ' 7

*La grande noctule en nord Ardèche, prospections et suivis 2025. LPO AuRA.*

cî œl'v-â èd'y ç'œœ 'xz'œi z'yz'ê vü uezê ü'yz'êi ê wœœzû'î üüâ èd'yz'ü éê üâ7hoel'ê  
 è vââ ü'yz'îi î ûdzû' è züüœü'yz'œi z' 'xî œzû 'üœlyzû'»üëyzû'êi xüœü'êi ü'xî œ »œ'yœgâ èz'  
 ôœâi èdê zê 'œz'üzê vüœœwê' üœyz'zê'; 9: Cêi œl'î èd'xî èûzœ 'üœl'êü'ê î yvœü ü'y ôœâ zê zêd'yz'  
 xzû'»üëyzû'xâœœzûüüi œœü7cî œl'v-î èd'vœl'ûâü 'êü'ê î èd'yzû'êi ê wœœzû'î züüü'y è züüœü'yz'  
 ê'üvâü è'; 9; @î ü -î ôœœzû'zê'»üëyz'î vüâ'î vüyzû'œü'y vüüxâzûüüi '«ü»œzû'î œy œz'ê vüâ ü'üüi ' '  
 '»œüvêüz' '1œü'yz'üœœz'- ü üâvâz7az'œœœü 'xzüü'vêê z' üvâüi œl'î vâüzüé'ê œ'y vüüxâz'  
 v' ü 'üœüü è vüüœê zêdû xœœü ' 'évâyz'yz'xî œz'«ü üz5êzê î xâvêd'yz'xî œœüüüüi œyüz'üz'y «vâz7

## Bilan chiffré (effort de prospection)

cî ê wü'yz'ç'œœ zû'yz'üzüü'z«œxüœzû'F  
 cî ê wü'yz'ç'œœ zû'hvêüâ 'F: @  
 cî ê wü'yz'ç'œœ zû'hzû-âz'Pâ-œœ'FA9'  
 cî ê wü'yz'ç'œœ zû'O è -î é'F; :9'  
 î î üvêF; C@ç'œü'8'î züüi èëzû'



m ) ) ) ) Dê )y )

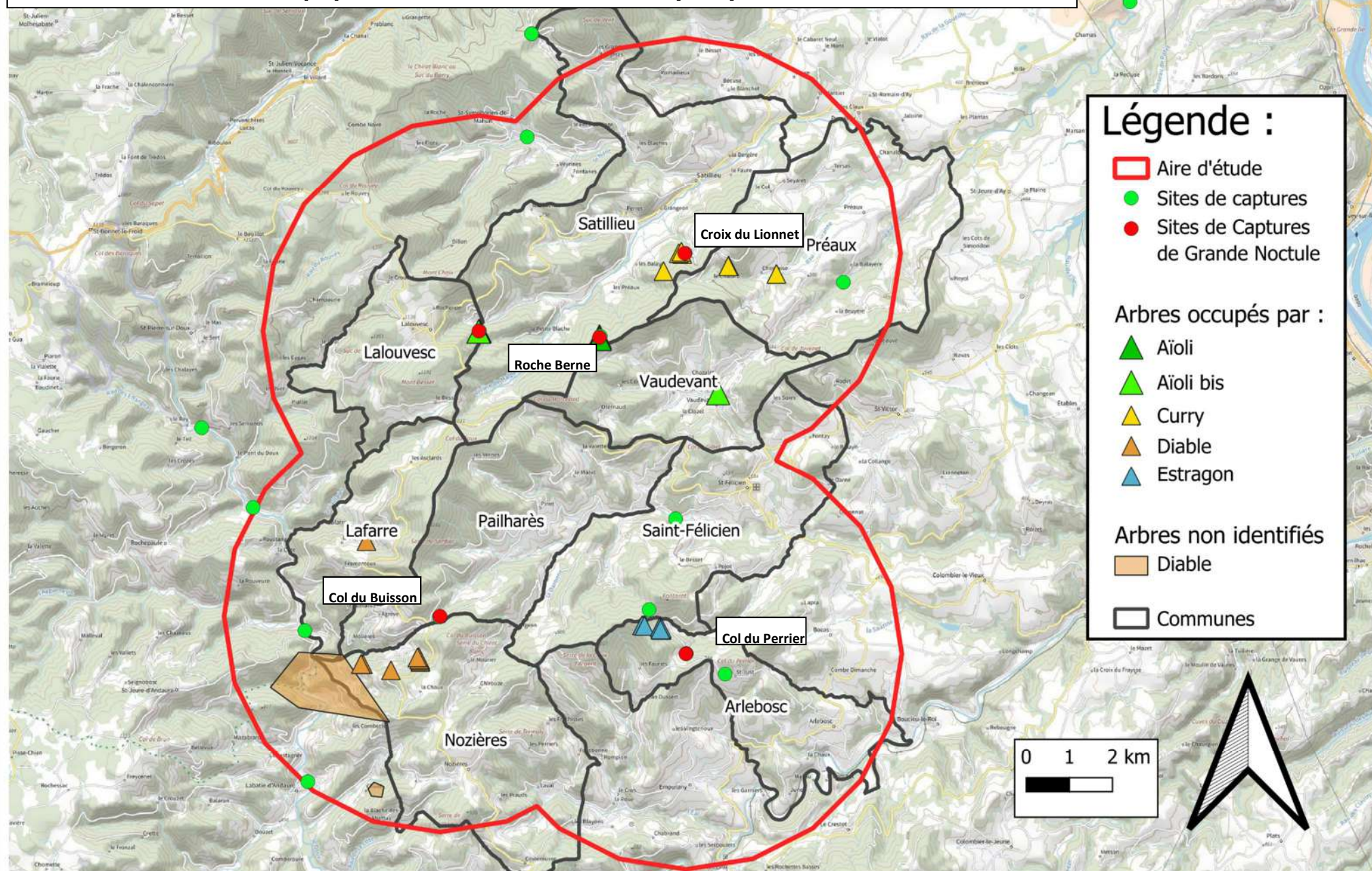
## Résultats

av' xvüüz' xâüi ü ü'î ü üzêüz' ê' î èz' y üœyz' yz' ; 9; A' v-zx' êü'î üâxâ vœl' »ü œ zû' y vüwüü6' üzû'  
 âyzêüâ ü'î vüéü'üœâü'y âyâ-âœl' ôœâ ü7d'ê'yâüüœ»œz'@»ü œ zû'üœl'@üzxüzœü'yâüüœxüü'Fgî xâz'  
 Ozüez'1hvâœœz5Pü â.yœââ èëzû'1eüzvœœ5Pî éyœœzüzû'1Nüzwî üx5Pî éyœœœüüi è'1cî â üzû7

:9'



# Cartographie des sites de capture et des arbres-gîtes occupés par des grandes noctules équipées d'émetteur sur la zone prospectée en 2025







î wûzû-vûzœû' üvëûxî ëxzëûû ð'ûœë'z'» üz'î 'ûz'ûû œez'Nî

az'Cvî üvëû ü'ôœ'âÿâÿœû'ü ëûxî ë î ü ð'ûü üvëûyz'ëvûwz'ûœë-z'ë 5é è zûzœëz'wî œëzû'î vû5  
ûâëz'ôœNî Æûzë'zûûy wûvûû 7

az':.vî üvî ü ð'œ'v« üzë'ûü üâ'yz'» üz'voë'âÿ'yz'ëvûwz'î 'ûz'ûû œez'è è zûzœëvœœëz'»üvëyz'  
ëî xûœ'è zûûëî ü z5ë'»ü œë z'zûûî ü üzëûûœë'vûwz'î ü xàz5 'î œë'yz':Aë üz'ûyœ'üz è âÿQz'ëœâ5  
ëvûwz'zûûzûxvëy 'zûëî œë'û xœ ü ëû'è è zûzœëôœë'ëxûë ëëz'zëxî üz'zûôœyî âizë'üâ î üâ' üz'  
î î üvüë ëëzëzëxî üz':A6 9'q œëû7az':?vî üvœëz-zûyœëq œëëî œë'üzî ü ëû'ë'»ü œë z'yz'»üvëyzû'  
ëî xûœ'ûôœëzëvûvœ» üz'yvëûëvûwz'ûü œë î ëë ';q œëû'œë'ü üj ëz'üzëvûâ-z'yz'xvî üœë'zûûë zë z'  
ë'ûü âë è z'è vâü'üvëû'ûœx ð'1xvî üœë'v-zx'«ë ü'ûœëî zûxàzû'è vâü'ë'yâü î üâë'zûûü î 'wûû7

az':@vî üvî ü ð' - üâxvüë ë'yz'ëî xœë vüë ë'yz'ëvûwz'voëë vüë'zë'üzëû z'yz'» üz5ëî œë'üzëû ëû'  
œëz'xvî üœë'ë'ü üüv-zx'œë'yâü î üâë' 'xvëî î z' 'î œë'vyvî ü 7cî œë'âëzûkzî ü ëû'vë üü @»üvëyzû'  
ëî xûœ'û5?'qœëzû'è ëz'zûûœëz'«ë z'ëë' 'î î üvë'üvâvëz' 'ôœ'ëî œë' ôœë î ëû'v-zx'ëvëxâ'è è zûzœë  
y Nî âëzûôœ'ëî œë'wü üüü ëû' Nî âëwü 7

Noxœ'ûœëâëz'üzû'zëûzî üü'ûœëxzûâÿâÿœëv-vëüë':Dvî ü7N'xzûz'yvüz5ëî œë'xî ëûûü ëû'ôœNî â  
wâü'v'ôœü 'ëz'üzxûœë7Pz'è zûûôœ'ëz';'ôœ'ëî œë'xvî ü ëû'ë'ûâëvëyz'ûü ë' è zûzœëzûüü œë'ëû'ü ë'  
ëî œëzëvûwz6» üz7vëüv»âÿy œë'«ü ëz'zë'â ëy'yz'-vœë'ë'üâë'ûœë'xî è è œëz'yz'kvœyz-vëü 'D'  
ëë è üz'ûyœëâz'î xœë 'î ü x yzë è zëü7az';:vî ü5A'âÿâÿœë'ü ëûxî ë î ü ð'zë'ûü üâ'yz'» üz7az'  
; ;vî ü5Nî âëwü'zûûüüü œë z'voë 'hœ'yz'Tüâëz' 'zûû xœë z'ëvûwz'î 'v' ü 'û xœ ü'è è zûzœë  
1yâ« üzëûyz'ëvûwz'î 'zëz'v' ü 'xvî üœë z7Rëz'ëz'üzëvû'œëôœœë @vî ü7az';B'zëz'zûûyz'ëî œëzœë  
'kvœyz-vëüü œë'œë'yvëû'ë'«ü ëz5ë';E'vî ü5C'âÿâÿœë'ü ëûxî ë î ü ð'vœëü î œëxœ7

az'yz'ëëzûxî ëvûxûv-zx'Nî âëwü'üz'«zû'ûœëxz'«ü ëz'ë'?9'vî üü œë'ë'ûâëvëyâü vûv üv'zûëz'üzû'î vû'  
üzüü œë 'è vœ'ü 'yz'üzxàzûkàzû'è zë zû'œëôœœë; 'üzî üzë wûz7

### Noëûz'ëë üë vüë ë'P'

az':?'œëzû5-zûü; ;â5Nî âëzûûxî ëvûxû z'î vüü è è üâ'zë'xàvûûz'voëyzûûœë5yz'ë'è vûz'yoëâë ëëzû'  
î œë'yz'ë'Pü â.yœëâë ëëzû7Rëz'wûxœë'vë ü'vœëûœ'y'yz'xz'xî ëzûyâü vûv ü-zûüë'-âë»z'yz'eü vœë7

az'; ;vî ü5Nî âëwü'zûûüüü œë z'voë 'hœ'yz'Tüâëz' 'è vâü'ëvûwz'ôœëz'î xœë vâüë'-z'ëz' 'kvœyz-vëü  
zûûxî ëüü è 'v-zx'yz'û'œë z'ëz'ü'üâzûë âœëû7a vûwz'zûûü xœë 'î vüœë'î œë'œëzœë'âÿâÿœë7

az'? 'üzî üzë wûz5ûœëz'üâz'yœë 'hœ'yz'Tüâëz' 'yz'û'xâü'üü xâœë'üü ëûzëzëyœë'ûœëœë'y'yz'?'vûwz'û'  
yœëâz7Qzû'»üvëyzû'ëî xûœ'û'î xœë zëüyî ëx'ëz'û'œë7

i vûëzvœëyz'hëüâ üz'î î œëNî

Date de capture	Nb de suivis (localisations)	Date dernier contact + nb de jour de port d'émetteur	Nb d'arbres occupés	Nb de déplacements	Nb de comptages	Effectifs mini/max
7 juillet	17	Emetteur perdu le 7 août (32 jours de port)	7	8	9	2 à 46 individus

i vûëzvœëyz'hëüâ üz'î î œëNî âëwü'F

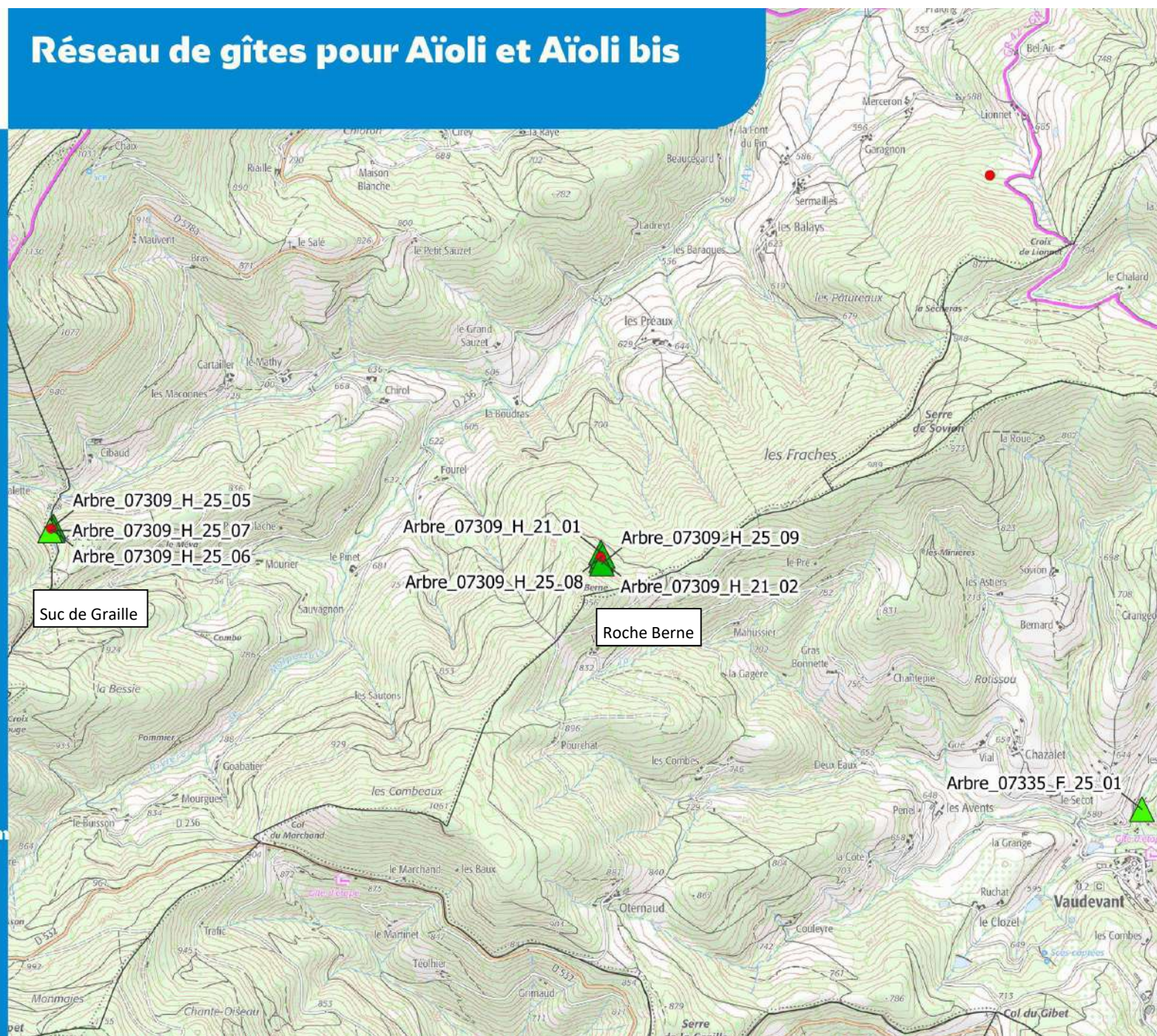
Date de capture	Nb de suivis (localisations)	Date dernier contact + nb de jour de port d'émetteur	Nb d'arbres occupés	Nb de déplacements	Nb de comptages	Effectifs mini/max
14 août	11	30 août (16 jours minimum de port)	2 (dont 1 commun Aïoli)	3	4	5 à 12 ind

:?'



### Légende

**Scan IGN 2019**  
**(multi-échelles)**







az'ûi àlyoè:'pœz'vî ù û'é'ûi ûâ'yz'» ûz5Pœz'ûxî ëüxü z'i vüü é è ûâ'voëyz'ûœ'yoëSoë'è'':5A'  
èâ'è ûz'û'voëüoëz'ûlyz'ûi'è'» ûz7Rœz'-v'xàv'ûz'ûi zëyvëüdzë-âi'è'?9'è æœz'û'v-vëüyz'yâi vù ûz'zë'  
v-vëyz'xz'ûz'i z'ûâz'-v'ë z7

i vwëzvoëyz'hœüà ûz'i'î oëlPœü'F

Date de capture	Nb de suivis (localisations)	Date dernier contact + nb de jour de port d'émetteur	Nb d'arbres occupés	Nb de déplacements	Nb de comptages	Effectifs mini/max
10 juillet	30	29 août (50 jours minimum de port)	9	14	7	1 à 29 (+3) individus

,

,



## Réseau de gîtes pour Curry

### Légende

● Captures GN

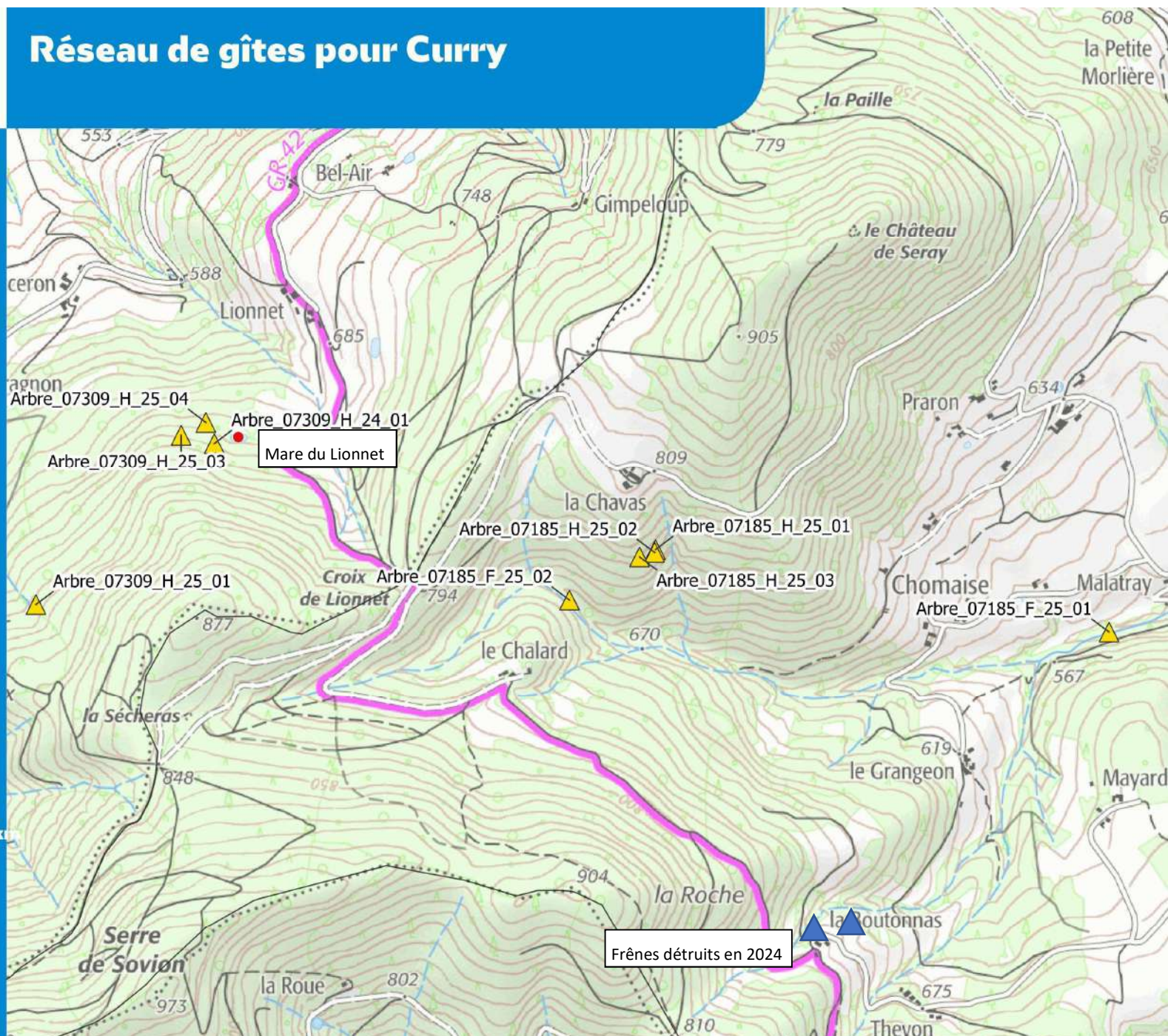
Arbres L93

▲ Curry

Scan IGN 2019  
(multi-échelles)



Sources : VisioNature (Réseau LPO  
en Auvergne-Rhône-Alpes)  
Conception : Thomas DEANA (LPO  
Auvergne-Rhône-Alpes)  
Date de réalisation : 2025-12-19







vê î ëü yz' avwüx7 N'ëyvöx7 N' xzüü' yvü5üî ë' è züüoel üzê wé' zëxî üz' « èxüâ ëëzü è vâü æ züü  
i ü wwé' öoz' é' i oâüvëxz' yoeüâ ëvëvâü yæ æoez' üzëyvëü é' y üzxüâ ë' züé' è xvâüvüâ ë' yz' éäyâ-äyöe  
vé vü âz7

Noëüü'æ« üë vüâ ëü'F

Qâwé' züüé' «zè zé' öoâv' ü 'é' i oel'üoâ-â'v-zx'voeê î æü'AE' ç oel'1i oel'yz' D'üzê væzû2yz'i î ülyz'  
üî ë' è züüoel7hzü'y i éxzê zëüü'züxàvë» zè zëüü'y vüwzû6» üzûî ëü ü 'üü ü'êî è wüoe7

Qzoe' üzxüoel'yz' » üzûî ëü ü 'äyzëüâ üî è vâü üvëü' öoz' é' ü'vüwzû'ëz' üî äüxéâzè zëüé xvâü ü'1-î äü  
xvüü'xâvü ü ü27

hoel'é' Qî oe' zë' xî ëüzwü'yoe-züüvëüyz' av«vüü' züüyoel' éyoeOoâüüî ë5i oel'zoeü' xvi üoezü'î ëü zoeæoe  
vi ü ü'é': A'vî ü7az': D'züé'; ; 5; » üvëyzü'êî xüoezü'î ëü ü 'xvi üoe zü'üoeü' üââ ü5oe' è é'vyoez'zü  
oëz' «zè zé' i î üüö'vâvëü7Pzüz'yzüâ üz' «vâüü ü' i ü wwéé zëüü' vüü'yoe» ü oë z'yz'Qâwé7

i vwézyöyz'héüâ üz' i î oelQâwé'F

Date de capture	Nb de suivis (localisations)	Date dernier contact + nb de jour de port d'émetteur	Nb d'arbres occupés	Nb de déplacements	Nb de comptages	Effectifs mini/max
16 juillet	28	12 septembre (59 jours minimum de port)	12	15	7	4 à 30 individus

:E'



## Réseau de gîtes pour Diable

### Légende

● Captures GN

Arbres non identifiés

■ Diable

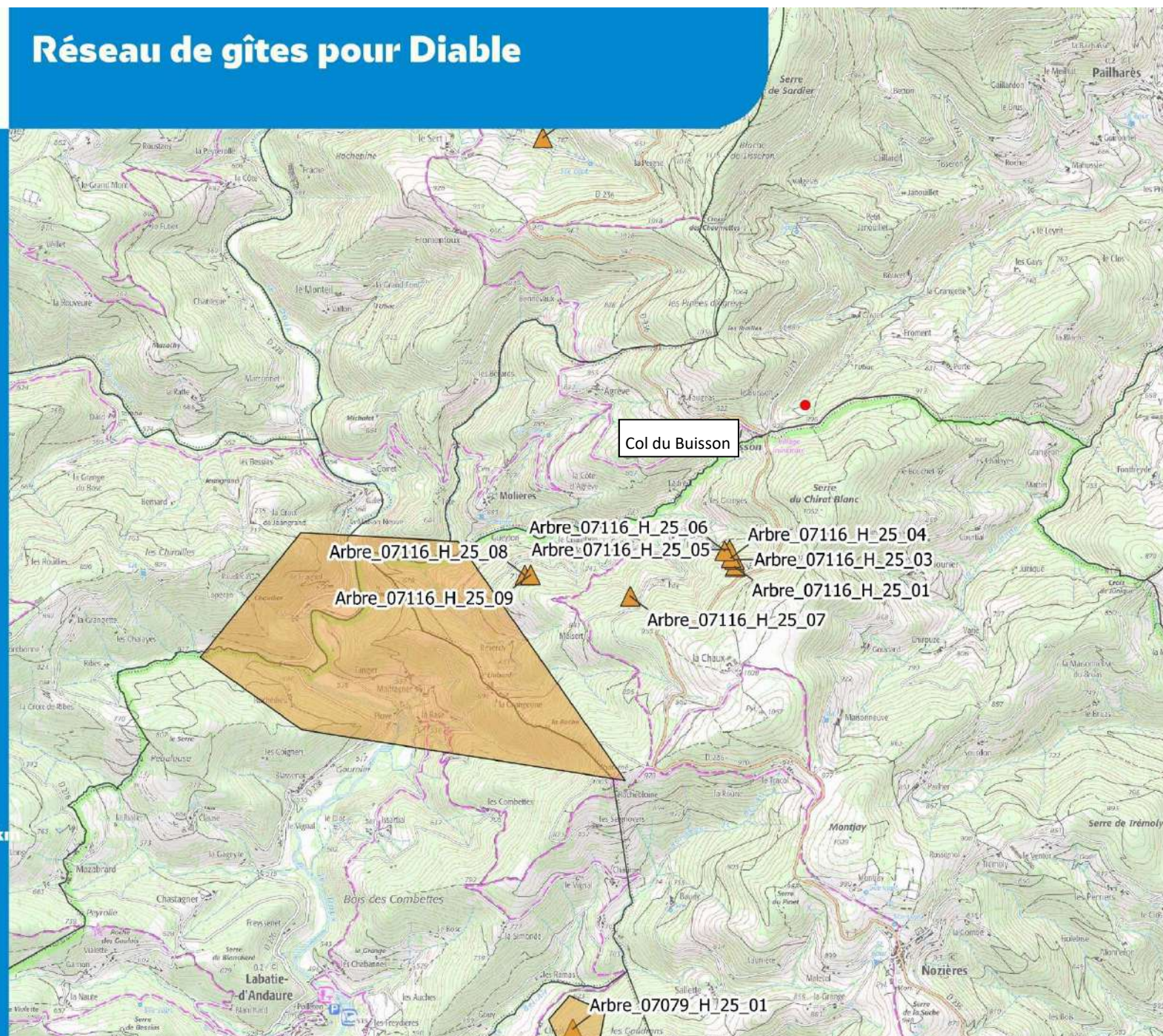
Arbres L93

▲ Diable

Scan IGN 2019  
(multi-échelles)



Sources : VisioNature (Réseau LPO  
en Auvergne-Rhône-Alpes)  
Conception : Thomas DEANA (LPO  
Auvergne-Rhône-Alpes)  
Date de réalisation : 2025-12-19





Groupe « Arlebosc – Col de Perrier » :

j'è'vùwz6'üz'v' ü'ü'œ'zè';9;@zû'î'œ'zœ'î'wûzû-vüâ'è'vœ'î'zûâ'ê'vüâ'y'æyâ-â'œ'zè'-î'è'î'zû'zûwâ'è'ü'y'î'zè'üz'dê'î'zàzàzû7j'èz'üz'èœ'x'î'œ'vâz'â'y'vè'è'zèü'î'è'x'z'v'vœ'üâ'ü'üz'ü'z'zè';9;@'hœ'xz'î'è'y'y'zœ'è'î'œ'v-î'è'ü'z'«zxüœ'?'xv'üœ'z'zè';9;A7azû'yzoœ'î'üz'è'â'üz'üz'ü'è'ü'y'ü'œ'zû'è'ü':@zû?9'œ'zû'è'vâ'è'è'è'ü'vû'î'zû'è'â'y'z'xv'üœ'z'üz'»üz'èyz'è'î'xüœ'7av'y'zû'è'üz'üz'üâ'è'v'œ'œ'z'D'v'î'üz'ü-î'â'zè'œ'œ'z'«zè'zè'î'î'ü'ü'v'œ'â'v'è'üz'üz'«â'z'î'üz'èyz'-z'ü';;à?97Rœ'zû'î'ôœ'z'zû'üz'è'xà'z5zû'zû'è'è'è'z'Rûü»î'è'7az'è'èyzè'vâ'è'E'v'î'ü'ü'è'vùwz6'üz'zû'è'xvâ'ü'œ'è'è'è'üz'xüœ'è'œ'z'œ'z'œ'ü'œ'zè';9;@'zè'-â'è'C99'è'üz'ü'yœ'üâ'z'y'xv'üœ'z'7v'ü»â'è'zè'x'üz'y'œ'-â'œ':à'üz'î'î'œ'œ'yz'è'»zû'y'z'î'â'è'â'7az'ü'â'è'è'z'œ'x'è'è'ü'z'î'zû'zû'y'y'è'è'wûz:E'æyâ-â'œ'yvè'ü'è'vùwz'y'Rûü»î'è'zû'@æyâ-â'œ'ü'ü'vè'ü'y'œ'vœ'üz'â'üz'œ'üz'x'ü'7

az':9'v'î'ü'Rûü»î'è'üz'ü'y'î'è'x'z'î'œ'â'vœ'yvè'ü'è'-z'ü'vè'ü'yvè'ü'œ'vùwz'y'è'è'v'xv-â'üz'è'wè'î'zœ'-î'œ'æ'zœ'z'7Noœ'x'üâ'î'xâ'è'è'zû'üz'è'üz'è'yœ'æyâ-â'œ'zû'y'è'è'x'ü'wwè'è'zè'ü'zœ'zè'-â'è';A9'è'yœ'î'üz'è'â'ü'z'xüœ'7

az':;v'î'ü'Rûü»î'è'zû'ü'œ'œ'yvè'ü'è'â'vœ'yœ'-z'ü'vè'ü'è'vâ'yvè'ü'œ'vœ'üz'â'üz'î'œ'æ'î'î'ü'vè'ü'

az':?'v'î'üz'è'zû'üz'yz'x'zè'yœ'ü'œ'è'î'üz'è'â'ü'z'xüœ'yvè'ü'œ'è'è'œ'zœ'â'üz'7Rœ'zû'î'zè'x'üz'è'è'è'èyzè'vâ'7

Ni'ü'ü'œ'z'î'vœ'z'y'z'D'ç'œ'yvè'ü'è'ü'ü'œ'â'ü'Rûü»î'è'zû'üz'ü'œ'z'è';?'v'î'ü'yvè'ü'è'î'üz'è'â'ü'vùwz'y'x'î'œ'zû'è'E'v'î'ü'

az';B'v'î'üz'è'üz'ü'œ'z'ü'œ'è'î'vùz'è'yœ'â'vœ'zû'œ'x'è'è'ü'z'î'zû'zû'y'è'üz'ü'B'æyâ-â'œ'zè'ü'ü'z'y'z'»üz'7

Rœ'zû'v'üz'üz'ü'ü'œ'xz'ü'vùwz'œ'è'œ'œ'?9'v'î'ü'v-vè'ü'yz'y'â'î'vù'üz'7Qzû'üz'xàzàzû'ü'vè'ü'ü'œ'x'ü'üz'ü'è'ü'z'«zxüœ'zû'œ'è'œ'œ';'ü'z'î'üz'è'wûz'7'

,

Noëux d'été de vûâ'è'ü'F

Rûü»î'è'v'ü'xv'ü'œ'z'zû'ôœ'z'v'ü'üz'ü'vâ'zè'zè'ü'1:B'v'î'üz'zû'è'v'î'vû'î'œ'üz'ü'œ'â'è'è'üz'è'î'ü'7az'»ü'œ'z'vœ'œ'zè'z'v'î'î'vüâ'è'üz'ü'y'è'è'x'è'è'â'ü'x'è'è'œ'

i'v'wè'vœ'yz'h'è'üâ'üz'î'î'œ'Rûü»î'è'F

Date de capture	Nb de suivis (localisations)	Date dernier contact + nb de jour de port d'émetteur	Nb d'arbres occupés	Nb de déplacements	Nb de comptages	Effectifs mini/max
8 août	10	30 août (22 jours minimum de port)	5 (+2)	6	2	6 à 21 individus

;;'

## Réseau de gîtes pour Estragon

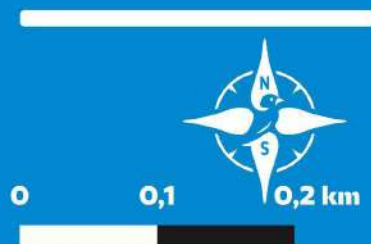
### Légende

● Captures GN

Arbres L93

▲ Estragon

Scan IGN 2019  
(multi-échelles)



Sources : VisioNature (Réseau LPO  
en Auvergne-Rhône-Alpes)  
Conception : Thomas DEANA (LPO  
Auvergne-Rhône-Alpes)  
Date de réalisation : 2025-12-17





## Description des arbres-gîtes

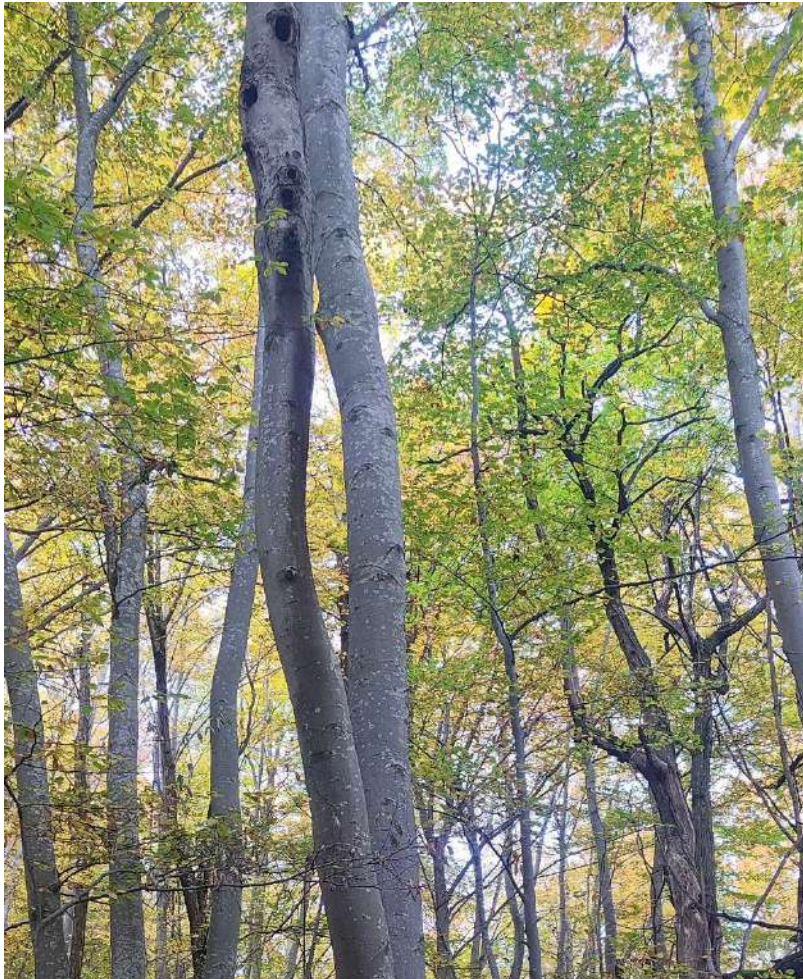
a zēûzê wé'yzû'vùwzû' » ûzû'y xî œezûl zé'; 9; A5; 9; @5; 9; : 'zû; 9: E'î ëü ü '» î ê xvéû û'zûy xûûû' ûoâ-vëüœz'«âz'y üæ z'1-î âlzë'veëz...z2yoû ûzvoëvûâ ëvëyz'ê'hSReb '1hî xâ ü 'Sùvë vâûz'y Rûoyz' zûyz'eü ûzxûâ ë'yzû'b vé ê â ûzû7

eî œëlxzûz' ûvâû ë'; 9; A5zëûz' éû' æyâ-âyoë'ûoâ-âû'i vûü é è ûâ'î œëyzû'vùwzû'î xxoë û'i vûy voëûzû' æyâ-âyoë'zûy ûzxü û'ê û'yzû'xî ê î ü»zû5xz'ûî ëü?B'vùwzû'yâ« ûzëû'ôoâî ëü ü 'y xî œezûû7

hoëlxzû?B'vùwzû5? ûvâëüy ç 'xî ëëœ'Foë'v' ü 'y xî œezûl zé'; 9; : 'zûëû'yzœ:vœëzû'zë'; 9; @7

N'xzû?B'vùwzû5@voëûzû'y xî œezûû'zë'; 9; : 'zû; 9; @ëî ëüî vû' ü '-œëî xxoë û'ê û'yzû'ûoâ-âû'yz' ; 9; A7

Noëû üvëûœëzëûzê wé'yz'ê' î ëz'y üoyz5xz'ûî ëü @9'vùwzû'yâ« ûzëû'ôoâî ëü ü 'y xî œezûû' î xxoë û'i vûyzû'»ûëyzû'ëî xüœû'zëûz'; 9: E'zû; 9; A'zûzëxî ûz'zë'i êxz' 'xz'ç œë1ëz'ûî ëüî vû' xî ê î ü û'ëû'yzœ:vùwzû'y ûoâû'zë'; 9; @7



m E ) )â )n ðë )y )

,

; ?'



## Essences

hoel'ô'û üvâi 'yzû'vûwzû'xî ëëoel'zûzëxî üz'zë'i éx'z'1ûi ëd'z...xœl'z'û'yzœl'«ü ëzû'ûœl'ô'xî é é œez'yz' eüzvoe5y üœâi vûœz'üzé'î üz'zë'œœû; 9; @5éi œel'v-î ëû?'«ü ëzû'zû?Cà üzû'1ûi âi'œel'yz'E9. ' yzû'vûwzû'y xî œezüü'ûi ëü'yzû'à üzû'7

Vëzûd'œ'î üvëü'yz'ëi üzû'œœ'û œel'xzû'vûwzû'ûi ëü -âvëü7Pzûvâœû'ë'î ëüëü'œœ'œœ'û'ûâ'ëzû'yz' y'î üâüë zëüë vâi'œel'yzë zœëüdzë'wî ëëz'ûvëü 'zûi'î œel'vâëü-â-üz'zëxî üz'yz'ê ë»œzû'vëë zû7

## Peuplements

azû'à üzû'ûi ëüü'œel'ûâœe'û'yvëü'yzû'i zœë'ë zëüü'ôœvûâi'œel'1â üvâ'5vœü'zâ'yz'ô'i vûzœ'zûëi'ë' zë'œâ üz7d'ë'üi'œez'ôœœœ'û'i vûzœ'û'v-zx5ë'ôë»û' 'ô'â üvâ'5yzû'i'œel'ûë-zûüü'î œeyzû' xâ üvâ'ëâ'ü5ë vâi'zë'i'û'î üâi'ë'vûü'z'«vâëz7

eî'œel'z'û'«ü ëzû5; 'ûi'ëü'ûâœe'û'yvëü'yzû'ûzxüœel'wî xv»zûü5zë'«ë'y'yz'-vœë'ë'1wî ü'y'yz'üœü'zvoë'zû zë-âi'ëë'û'yz'î üœzû7az'yz'zëâ'zûü'ûâœe'yvëü'œel'-vœë'ë'wî âi'v-zx'üœü'zvoë'zûi'zœë'ë'î üzû'œœ' œœ'œœë zëü'yz'«ü ëzû5üœel'œœ'z'ûüvâi'ë'«üv xâ'z'zûàœë âyz7

## Diamètres des arbres

av'«üvëyz'ê vœ'üâi 'yzû'vûwzû'y xî œezüü'vî'î vûâ'ëëzëü' 'ô'xvü »î üz'yzû' 'wî âi'ê'î'ëzë' '1AD. 2î œeyzû' '«ü'û'wî âi' '1?; . 2y vî ü'û'œœ-zëüvâz'ëvüâi'ëvëâ'üzû'zû7azû'wî âi'ê'î'ëzëü'üz'xvüxü üâizëüi'vûœ' yâë üz'xî é'î'üâ'zëüü'; ; 5'zû'@5A'xë 7azû'«ü'û'wî âi'ëü'œel'yâë üz'xî é'î'üâ'zëüü'@5'zû'BC5A'xë 7 azû':9. 'y vûwzû'üzûüvëü'ûi'ëü'yvëü'ô'xvü »î üz'yzû' 'î zûü'wî âi' 'x zûü6 6yâz'y œel'yâë üz'xî é'î'üâ' zëüü'5A'zû; ; 5A'xë 7

## Cavités utilisées

j'ëz'«ü üz'ê vœ'üâi 'îi'ü'û'yz'D9. 2yzû'xv-âi'û'î xœë zû'i'vûë'û'«üvëyzû'ëi'xüœ'û'ûi'ëü'y vëxâ'ëëzû' ê »zû'yz'î'â'zûD9. 'yz'xzû'vûwzû' 'ê »z'yz'î'â'î'ü'üzëüëüvœë'î'œel'; 'xv-âi'û'1zëüü'; 'zû:9'vëxâ'ëëzû' ê »zû'i'vûvûwzûyî'ëü'œœ'î'vüâ'üzë wëëüxî é é œœ'œœ'zëüü'zœ'û'v-zx'œel' -âyzë zëü'yoœüü'ëx7

Pzû'ê »zû'yz'î'â'û'î ëü ü'xüœë zû'i'vû?'zûi' xzû'yâ«ü üzëüü7az'î'â'ëi'âizûüë vœ'üâi'v-zx'AA. 'yzû' ê »zû'î'wûzû- zû5ëz'î'â'î'zâàz'üz'ü'üzëüü'; C. 'zûë'î'â'-zûüxî é'î'üz':D. 'yzû'xv-âi'û'î'wûzû- zû7 Pzûvâœû'vûwzû'î'ü'üzëüëü'œœ'ë'â.âi'yz'ê »zû'v-zx' 'ô'«ü âi'yzû'xv-âi'û'xüœë zû'i'vûë'î'â'ëi'âizûi'vû üi'âi'œel'î'â'î'zâàz5üi'âi'œel'î'â'-zûü7

Pzûvâœû'vëxâ'ëëzû'ê »zû'ûi'ëü'yâ«üâœ'û' 'vüü'vœzû' 'ëœez'yzû'üi'âi'zûi' xzû'yz'î'â'yœ«üâi'yz'ô' xâvüâi'vüâi'ë'ôœel'zœel'ü'yoâz'ëi'üâkz'î'œel'üz'ü'âiz'y vëxâ'ëüi'zûü'üi'œel'ôœel'ëülvê'üi'ü' 'ô'«üâi'vûœ'î'â'yz'î'œel'«üvëyz'üvâëz7

eî'œel'z'û'; 9. 'yz'xv-âi'û'üzûüvëüü5âœv»âi'y âœü'zûi'ëü'vœëâ-zvœyœüü'ëx'yz'wüvëxâzû'ü é w zû5ôœâ üz'ûi'ëü'xüœë zû'i'vûi'î'œel'üâüë zëü7d'ë'üi'œez'vœel'âyzû'«zëüü'î'œeyzû'xv-âi'û'ëvüœœ'œœ'û5i'zœë6 üz' xvœë zû'i'vûyzû'wëzûüœœ'zûi'vûâi'âi'v»üvëyâœ'î'vûyzû'î'â'û' 'yzû'«œ'z'z'î'ê üvü'âizû7

av'âvœzœel'yzû'xv-âi'û'üœel'z'û'üi'ëxû'zûü» é üvëë zëü'ûâœez'zëüü'B'zû: @ë üzû7?'â üzû'yz'î'zûü' yâë üzû'xî é'î'ü'üvâëü'yzû'xv-âi'û'yz'î'â'î'zâàzû'î'œel'wûü'zû5x zûü6 6yâz'zëüü'@zû'1A'ë üzû'yz' âvœëzœel7

aî'üzëüvüâi'ë'yzû'xv-âi'û'zûü'üi'û'vüâwëz'ê vâi'î'ë'üzüü'œez'ûi'œezëü'œel'î'î'ûâi'ëëzë zëü'yz'xzœ'û6â -zûü'œel'zûi'vxz'y »v» 'î'œe-züü'ëv-vëyœe-züüvëü5«vxüœel'ôœel'yz'ê vëâ üz' -âyzëüü'«xâiz'ëvxx'û'zë'-î' é

; @

yz' éoëäü

 $m$ 

)

## Altitudes / expositions

a véāy'yzû'vùzû'y xī œzũũ'üz'ûāœ'zēũz'AA9'züEA9'ê üzû7av'ê î €zëz'zûüyz'D.:ê üzû7

eî œé ɛ̃zœũâ e'yʒú'-zũvẽwîl 'úz'ũ œezũɛ̃vũzũ6 úũ5' e'ũ œez'œz'ê vç ɛ̃i 'voœé ỳ5ê ỳ6  
zũ5ê ỳ6 œũũzũũzũl œũũ7 e'ũœũz'zũũ ɛ̃zœũ 'voœũ7

av'üvëxàz'vëüoyä'vëz'z'üë' üzëüüü'ë'xí'üüü'í'ëyzëüwä'ë' 'é'xí'ë' »ä'yöä' üüüüü' xz'yz'ë'ä'ce'«üü' züü'y vëüoyz7hoë'ë'ü' ü»z»üüë' üzëüüü'z'í'ä'ü'ë'z-üüü'í' oë'z'üü' ä'wëx'ü'ëüyz'í' oë'z'ë'í' oë'í' ü'ü'zëüü' v-zx'öëz' -í' oë'ä'ë'y'z'ü'«ü' ü'ü'ü'-z'üü'yz'ë'ü'ü' ä'ä'ü'7Rë'y'z'üü' oë'yz'B99'ë' üüüüü'«ü' ü'ü'z'üü'ü' oëzëü' yí'ë'ä' z'í'vüë'xà' üü'ä'ä'ü'z'ü'ë'xvë'ë'zëüü'vüyz'ë'xà'ëvâ7

azû'vùwù'ézû'î ée'wû'ûi ëü'éû'«ü ëzû'zë'«ë ëy'yz'-vë ë7

## Caractères sylvicoles

[illegible]

i î œz'û' éû'i vùkzœ'û'yz'â üvâ'y xî œzüzû'xî êi üzëvâëüœz' «üz'i ü'i î üâ'ë'yz'w âi'ê î œzë5yz' »ü'û'w âi'zûyz'ê vëâ'üz'i œi «vâë5yz'ü'û'»ü'û'w âi'1yâë üz'ûœ üzœl 'BCA'xê 27d'ë'i zœl'zë' xî èxœz' -âyzê ê zëüôœ'ê »z'yzû'vüüzû'i ü üzëw'zûüâi î üvëü'zûôœ'êi œi'v-î ëü'v«vâz' 'yzû' i vùkzœ'û'yz'â ü üi œi üvëxâëëzû7

eî œœz'wî ëëz'i vüü'yz'xzû'i vüxzœœz'ûüvüxzû'y z..i ê ävüä'ë'ûi ëüüvüü'î dëi üzûœœz'äz..äüvëüzû' y-zx'i î œœxzüv'äz'œœz'ûäœœüä'ë'yvëü'yzû'-züvëü'vwœœ üzû'ôœœz..i äœœz'xzû üvüyz'«vâ7

Noexî ëüvâz' ôozôozû' i vùzzêû' ê î ëüvâzêul yzû' ûâëzû' y z..î ê âüû ê' ù »œëüzû' v-zx' yzû' xî œëzû'

 $\cdot A'$



y xéâxâ'û xzèùzû7

Noéùzâ'yz'xzû'î vùxzâù5é'ûvùwù' 'xv-âi 'oéâi û'î vùé'»ùvèyz'èi xùoé' ûvâéùûi oézèù»ûi oé û'zè' é û5v-zx'yz'ûvùwù'î xxoé û'yz'è vèâ ù'xzùvâz'è vâ'voéùâi voéù'ûvùwù'«v-î ùvâéù'î î oé-oéz'û'yz' xv-âi û7Noéùzâ'yz'xzùvâz'û'î vùxzâù5 é'v'î oé wùzù-zûi vùâi âi' oé'y oéz'yâvâz'y vùwù'«v-î ùvâéù7

## Déplacements entre gîtes et réseaux de gîtes

azû'xàvoezû6ûi oéâ'vùâi ûâi é'û'ûi èùxî èèozû'î î oé'xàvè»zûyz'» ù'û »oé ù'è zèù'xî é î ûâ'î î oé'yzû' «zè zèù'û»ûi oé zû'zè'è vùzèâi 'ôoâùvèûi î ùzèùvè û'è oé'zè'è û'yz'xzû'xàvè»zè zèù7

eéâz'oé'ûvâi èù'î î oé'vâéùz..i oé'zûx'xî é î î ùzè zèùF

- av'yâxù ûi é'zûé'û xoeâi 5zè'û î î èùz'voéùoéz'yz'î û yvâi è5vè î oé'î vùoé'ûvùâi èèzè zèù î û é è » 'voéé è z'zèyû âiv-zx'oéz'î yzoé'zûé'û'xâi'ûi xâoé' è âi'î vùé'»ûi oé z'ôoâi zoezèù vùâzûé'û'âi ûâvâéù7
- a à€»â èz5v-zx'évxxoé oé'ûi é'yz'y çxûi é'zûyz'û xù ûi é'ôoâ«v-î ûâz'è'î vùûââi è z7
- av'è û î 'zûé'û'xî èyâi èù'ûâzè oé'û5yâ« ùzèù'zè'â èxûi é'yz'èz..i î ûâi é'yoe-zùvèù7av' ûâoé'ûi é'yz'èvùwù'î zoé'voéùââi oé'ûoé'xz'«vùzèùzèù'zè'î î ûâi é'voéùzâ'y oé'î zoé'è zèù yzèùz'ûi oézèù'î oé' «ûâi'î oé'vèxî èùvâz5zè'âi ù'î oéâi é 'voéé oé'y oé'zûi vxz'y »v» 'zû zèù éâ'zûyî èx'î oé'xàvoç7

## Fréquences des changements d'arbres

hoé'è'û'xàvè»zè zèù'yz'» ù'î wùzù- û'âzûûyâ«ââ'y ùz'û oé oé'û'î û xâi'voéç oé'î û û5yoe«âlyz'è' yâxî èùoâi 'yzû'ûoé-âi7Pzi zèyvèù 'î vùâlyzû' é è zèù'û xî âi û'ûoé'è'ùzùvâ5i é'î wùzù-z'ôoé'è'û' ûvùâi èèzè zèù'ûoé'è è z'vùwù'ûi èùxî é î ûâi'zèùz':zû?'ç oé'ûyvèù'ç@ 'yzû'xvû7hzoé'è zèù; ?.' ' yzû'xvû'xî èxüzèùzû'ûvùâi èèzè zèù'xî é î ûâi'zèùz'@zûD'ç oé'zû?.' 'ûzoé'è zèùz..x yzèùD'ç oé' 1:'ûzoé'ûvùâi èèzè zèùyz':9'ç oé'ûyvèù'è'è è z'vùwù6» ùz7

hoé'è'û'@»ûi oé zû'yz'«zè zèù' ûyâ û5é'û'î é'xzè zèù'ûi èùyî èx'ûi û'«û oé'èù'zûù »oé'û7c î oé' è v-î èù'î vù'èi û 'yz'yâ« ùèxzû'âi î ûvèùz'ûzèùz'è'y woé'zûé'«é'yoeùoé'âzûyî èx'yz'èv-vèxzè zèù yz'è'ûzî û yoeâi è7

## Ré-utilisation des arbres

Noéxî oé'ûyzû'ûoé-âi'yzû'âi'âyoé' ôoâi û5èi oé'v-î èù'xî èùvù 'yzû'vâzû6zûi oé'ûoé'xzùvâé'û'vùwùû5 èi ûvè è zèù'î î oé'Nî âzûPoeù'ôoâi èùz-zèozû'ûoé'yzû'ûâzû'î xxoé û'î oé'y ûzù û'î zoéyz'ùzè î û' voé vù-vèù7èi oé'xzû'yzoe'âi'âyoé'5èi oé'v-î èù'voéùâi è'û 'éoeâi'ûi é'y vùwùû6» ùzûy xî oézù'ûyvèù' è'î vùû 'xî é è z'oé'yzû'yzoe'vùwù'ûy xî oézù'zè'; 9; : 'gî xàz6Ozèz'î î oé'Nî âzûPoeù'vùwù'î xxoé ' î vùyzû'è éù5y xî oézùzè'; 9; @1è vù'yoeâi èèzûzûi xxoé 'î vùPoeù'èzè'; 9; A7

## Ampleurs des déplacements

av'»ùvèyz'è vç ûâi 'yzû'y î é'xzè zèù'ûi wùzù- û'ûi èùyz'«âvè'ûvè î é'oé'zûùz'y û oé'èù'voéùzâ'y oé' »ûi oé z'y vùwù'ûy oé'zè' è z'î vùxzâ7Pzû'y î é'xzè zèù'ûi èùvè û'î vùâi âi'yz'ôoé'zè'è ùzû'î oé ôoé'zè'û'yâvâzû'yz'è ùzû'zûé'»ûi oé z'î wùzù- 'oé'ç oé'ûyvèù' oé'vùwù'zûùzûi oé 'è'èèyzè vâ' yvèù'èvùwù'-î ââ7

Pzi zèyvèù yzû' xàvè»zè zèù' yz' î vùxzâù' ûi èù èi û û' v-zx' yvèù' xzùvâé'û' xvû' yzû' yâvèxzû' î vùâi oé'zû'yz'î oé'y oé'èâi è ùz7Nâûâi î oé'Poeù'1»ûi oé z' 'èzvoe'. 'Pû â'yoeâi èèzû 2é'î ùzè âù

; B'





eí oelQâwé'â'ê î Êëëëz'zûlyz'; : 'âÿâÿoel'ê ææ oel '@zûê v..æ oel '?927

eí oelRûüü»î é'êûlyzoel'ûzoel'xí ê î ü»zûû é -zêü 'Bzû; : 'âÿâÿoel'ûi âloëz'ê î Êëëëz'yz': @âÿâÿoel' ,

## Discussion

### Sur la capture

av' »üëyz'êî xüëz'v'ê ê»üzê î û' ü 'xí êûâÿ ü z'xí ê ê z' oëz'xàvoezûi oel'ÿâ«âæ' 'xvî üoëz'ûhzû' z..âzëxzûûi eüi vüâoel'üzû'êî üvê ê zêüi î oelwî âz'v-zx'oel'vüüüâîê vüoel'î î oelêû'»üëÿûi é'êûy zvoel'

av'xvî üoëz'ûoel'xzû'ûâzû'»ü xz' 'oel'vxx û'zê'wüzvoel'î î êÿ'voel'xí êüüæüzû'æâ üzêüû' 'xz'û'ÿ z'yz' ûâz'1êî üvê ê zêü'î'î û «ÿzoeü7

av'xvî üoëz'zê'ûi üâ'yz'» üz'ê xzûûâz'y vwi ü'y v-î âüzi ü 'xz'êââzûyz'î î oel'âîê î êüzûoel'yâi î ûââ' 'xvêi î z' 7

a oel'vüâ é'yz'êoel'vxi oel'üoel' 'üv-î âîê ê âüâ é'yz'xüâ'ûi xâoel'zêü»âüü û'üzê wé'voel'ê zêüzû'ê' î ü wvâü 'yz'xvî üoëz'ûzû'»üëÿzû'êî xüëz'û1T âüü6Péoyî è'; 9: B27Pzüz'ê üâ'yz'v' ü 'oel'ü z'ûoel' î oel'yz'ê'ê î ââ 'yzû'xvî üoëz'û ü vâü zû'zûyvêû?' xvû5yzû' âÿâÿoel'î eü ü 'î üâi 'î ü ..æ âi 'yôe yâi î ûââ7

az'üzî ü»z'yzû'ûâzû'yz'xvî üoëz'î î üzêüâü5êî üvê ê zêü 'éÿz'y zêü»âüüoel'î vüûâû'î zê zûyz' y üzxüzû'êû'ûâzû'êû'î oel'«ü ôoel'êü û'zûyz'xâi âüâzêû'î oel'«v-î üvâz'û7P zûlyz'xzüz'ê vêâ üz'ôoel'ê' ûâz'ûi oel'ê'xí éÿoel'üâüi é'v' ü 'üzî ü 'zê'; 9; @zûüzûü 'v-zx'ûoax û'zê'; 9; A7

Vêüzê wé'voel'oÿzû'ü üoel'üülyz'; 9; A'ôoel'êû'«zê zêü'üzî ü yoxüâzûlyz'»üëÿzû'êî xüëz'ûüvwxoezêü «ü ôoel'ê ê zêüüoel'yzû'î é'êûy zvoel'âioel'û' 'î ü ..æ âi 'yz'êoel' üz7Vêzûüi î ûûâvê'ôoel'xzüüæû'î é'êûy y zvoel'î âzêüü éxüâ èè û'î vüêû'âÿâÿoel'ê üûoel'xzû'yz'êâüi'êüê'xâi â'zêüz'î oel'âoel'ûâzû'7

d ê'î zoel'êî üzûoel'ûoel'êû'ûâzû'y vwxoev»z5zû'»üëÿzû'êî xüëz'ûü'êî eüxvî üoëz'ûi oel'êüüê'»ü oel'z' zû vî ü û' oel'xzüüæ'üzê î û' y vüzêüz5 » è üvê zêü voel'yzê' y oel'z'âzoel'vî ü û' é'ûi üâ'yz' » üz' âvââoel'ê zêüi wüzü- z7

### Sur la période de reproduction

azû'êî ê wüoel'zû'xvî üoëz'û'yz' »üëÿzû'êî xüëz'û'1A' âÿâÿoel'2 ü vâü zû'yzi oel' ; 9: E' î zê züzêü y zêüz-î âloel'î zoel'î à êî ê »â'yz'ê'üzî ü yoxüâ ê5êî üvê ê zêü»ü xz' 'é' wüzüvâü é'y üvâ z'yzû' «zê zêü'vyoel'zû'zûyzû'çoezû'-î é'êü7Nâüâi î oel'êû'«zê zêü5î é'êî üz'zê'î vüâoel'üxzeû'ûoel'ûi eü »zûüëüzû'zûxzeû'ûoel'ûi eülvâüvêüzû'voel'»vü'yzû'yvüzû'yz'xvî üoëz'7

Qzû'«zê zêü'vâüvêüzû'î eü ü 'xvî üoel'zû'zê'; 9; @ 'î vüâlyoel'; C oel'7P zûü'ÿvüz'ê'î oel'î ü xí xz' üzê- z'ûoel'xz'ûzxüoel'7Pzi zëÿvêüyzû'«zê zêü'»zûüvêüzû'î eü ü 'z..vê æ zû'çoeüoel'; C oel'zû1zê' ; 9; @7

eí oel'êû'çoezû'-î é'êü5é'ÿvüz'yz'xvî üoëz'ê'î oel'î ü xí xz'zûü'ê': 9'çoeü1; 9; A27Qî éx'ê'êvâüvêxz' yz'xz'çoez'-î é'êüÿvüzüvâlyz'Aî oel'ûzê vâzû'v-vêü1êû'çoezû'ê üvêü-î é'êüôoel'î vüâlyz'?A' '@' çoeü2ûi âlzêüz'ê'?9'ê vâzû'ê'A'çoeü7

N'î vüâlyz'xzû'yî èè zû'y âÿâÿoel'xvî üoel'û5î é'î zoel'yâz'ôoel'êû'êvâüvêxzû'üz'î ü yoeü zêüvâel'î æû' 'î vüâlyz'ê'î üzê â üz'üzê vâz'yz'çoeü1-î âz'«ê'ê vâ zûi zoel'êü ü xâzê èëzû'çoeüoel'ê'ÿyz'êâ üz'

; D

ûzé vâz'yz'pâz'ûlûî âlyz'û'êvâûvêxz'û' ûzé z'û'ûoêl'B' 'D'ûzé vâz'ûz'

az'û'i ûzé âûû zê-î â'yz'z'âz'û'ûz'i û yoaûzêûyî èx' 'i vûûâlyoe:9'pâz'ûlê vâû'êû'yz'ûêâûû'i zoezêûl  
âûzû-zêâûpêlôoe 'é'«â'yoeê î âûy vî û'

Qvêû'ê' gâ èz5ûoêl'ê'îîî oêûâ'ê' ûyâz'zê'; 9:B'zûl; 9:C5oêz'zûûê vûâ'ê' 'i vûûâlyz'û'ûûvûoêl'  
ûz'î û yoaûzoeû'yz'û'âya-âyoêl'xvî ûoêl'û'i zûê zûûâly zûûê zûôoe'ê'ê vq'ûâ 'yz'û'ê âûz'wûî'î oevâlv-î âû  
âoezêûz'ê':9'zûê'; ; 'pâ'1T âûûyPêvôyî è'; 9:C7

## Sur la mixité sexuelle

av'»ûvêyz'êî xûoe'âûzûû »z'êû'xââî î û û ê »oz'û'yz'î oâ'ê'ê»ûzé î û'ûoêl'ê'ôoezûûâ'ê'yz'ê'xî âvwaûvûâ'ê'  
zêûz'ê'û'ûz..zû7Rê' î èz'ê' yâûzûvê zêez'1Rûî v»èz'êî ûvê ê zêûzê'ê'û'zûl «zê zêû'û'êû û î vû û'  
» î »ûî âûoezê zêûvôêî î ê zêû'yz'û'êvâûvêxz'û'zû'yz'ê'ê-v»z'yz'û'z'âz'û7P zûûl 'ê'«â'y'z'xûzûz'  
î ûâ yz'ôoe'ê'û'«zê zêû'v»èzûvâzêûyz'û'û »â êû5' vûâ âûvûûz 'ê'â'ê zû5'xxoe zûî'vûêû'ê'ê'û'v«â'  
yz'û'vxxî oê'ê'û1Ozoâzûl; 9:C7

Pzûz'âêî î ûâ ûz'zûûlûzêâ'ûx z'î vûê'xî èêvâûvêxz'yz'û »â êûzê'Sûvêxz'îxxoe zû'v'î ûâ ûâ vûyz'û'  
î î î oêûâ'ê'û'z..xoeâ-zê zêûxî ê î î û zû'yz'ê'ê'û'zê' û 7P zûûl'ê'xvû'êî ûvê ê zêûy oêz'î î î oêûâ'ê'  
xî èêoe' vœûz'ê'âû zê' Pî ûz'1voê oêy âoâ vî î vûzê ê zêû yâû vûoe' 6 Ozoêzoe'; 99E2 zûl yz'xûz'  
y xî oezûz'û xzê ê zêûzê'êû -zêxz'1Qoe î êûxî ê 7i zûûz'

hoêl'ê' î èz' ûyâz5ê'î û ûzêxz'yz'ê'ê'û'zûyz'«zê zêû'vyoez'û'zûûxêâzê zêû ûvwa'»û xz'vœ'  
xvî ûoez'û'ûoêl' oêâzoeû'ûâz'û'yz'ê'ê'û'zûyz'«zê zêû7eî oêê'û'ê'ê'û5'ê'î wûzû-z'oez'vûâ-âû 'ûz..oez'  
y û'ê'ê'î âûyz'pâz'û7Qzûê'ê'û'êû û 'xvî ûoêl'û'vœyê'yz'ê'î èz'î û ûî zxû z5zê'î ûâ à û'yz'xûz'6  
xâ vûâ âûûzoeû'î oez'ê'»û oêz'

av'ê'â.âû 'ûz..oez'xâz 'ê'»ûvêyz'êî xûoe'v' û 'î wûzû- z'ûoêly vœûz'û'û »â êûzê'Sûvêxz'xî ê ê z'zê'  
Noezû»èz'1Ozoâzûl; 9:2

,

Noêêâ-zvœyz'û' »ûzû5xûzûz'ê'â.âû 'ê'zûûî vûî'î û oe- z'ê'vâû'oe'vûwû6'ûz'îxxoe 'zê'; 9; @î vûl; 'î oê?'  
ê'ê'û'1yî êûoe'vyoez'ôoâ 'zûûoe-âûû'û'â'ê'û' 'xûûvûwûz'û'1'xxoe vûâ'ê'xî èûoez'î zêyvêûî oêlyz'  
:9'q'oeû2v' û 'îxxoe 'xûzûz'vêe z'î vûoez'«zê zêû'ôoâ z'1Poeû2ê'vâû'ûvêû'ôoe'êî oêl'î oâûâ'êû'  
î wûzû-zûûâxzê6â ûvâlvxxî ê î v»è z'î oêî è7

N'gî xâz'Ozûêz5Nî âv' û 'xvî ûoêl'z'vœ»ûz'vâêûâoez'B'vœûz'û'«zê zêû'ê'Cpâz'û5vœoe'ê'ê'ê'v' û'  
xvî ûoêl'x'z'û'âê'û'ûoêlxz'ûâz7

Nî âwâû'v'vœûâ û 'xvî ûoêl'z'û'î oêl'û'ê'vûwûz'»ûz'1ê':@vî ûzê'ê'ê'z'ûzê'î û'ôoe'?'ê'ê'û'ê'vâû'xûz'û'  
yz'ûêâûû'ûvâzêûyz'û'pê'ê'z'û'î ê'ê'û'1ê'û'vœxî oêlyz'ê'û'; 9; A27vêzûûl'ê'û'û'ôoe'xûz'û'yz'ûêâûû'ûvâêûl'  
î î ûzêûê'ê'zêûvûâû'ûz..oez'ê'zêû1ûzûûâoez'û'î è«ê'ûz'

## Sur la mixité interspécifique

Noêêâ-zvœyz'û'vûwûzû6'ûz'û'îxxoe 'û'î vûê'û'»ûvêyz'û'êî xûoe'û5ê' oêl'v-î êûî' wûzû- 'zêûz'; 9; @zûl; 9; A'  
'@ûz'î ûâz'û'yz'û'xî âvwaûvûâ'ê'ê'ûzûûî xââoez'û'v-zx'yz'û'xâvœzûûî oêl'yz'î zûâz'ûvâz'zûl'î oelyzoe.'  
yz'xûz'û'xvû5âûv»âûvâlyz'wûwûzêû'y Roêî î z7Pzûûl' wûzû-vûâ'êû'êû û 'z«zxûoez'û'zê'û'ûâ'yz'»ûz'  
zûê'û'xâvœzûûî oêl'î 'î oêl'î zûâz'û'î oâyzêûâ zû'1voêy ûzxûoeûy oêûv'î è2xî ê ê z'yz'û'wûwûzêû'  
y Roêî î z'ûvâzêûvœêî ê wûz'yz'?' :9'âya-âyoêl'zûûl'ûvâzêûzê'î ûzê âû5v-vêûêû'î ûzê âzû'»ûvêyz'û'  
êî xûoe'û7vêî oêl'v'ûzê wê'ôoe'xûz'û'âya-âyoêl'û'ûvâzêûy oêz'vœûz'ê'»z'ôoe'xûz'ê'zê'î ûoêû zûî'vûêû'

; E'



»üeyzû'êi xüœû'ê vâi'v-zx'œz'«i üz'i ü wwâi 'ôœ'xzû'xv-âi ü' üvâ'êüxi ê ê œâ'vœüzû7

eî œlœ'xvû5âüv»âüvâly œ'vûwz'» üz'œâü 'i vûyzû'ê éû'yz'»üeyz'êi xüœû'êi œlœ'xvû'i vûyzû' «zê zœû'zû'i î œlyzœ'xvû'i vûyzû'»üeyzû'êi xüœû'êi ê'üz... zû7

Pzüz'xî àvâüvâi ê'vœüzâ'y œ'vûwz'» üz'-î âz'y œ'ê é z'-î œé z' àvâüvâ'zû'i zœxi êœœ'zê' i ü yz'yz'üz' ü yœü ê'zê'Süëxz'ê vâi'v vû üü »œü üz'zê'Roë i z'yz'ézûüv-zx'ê'vœüzû'zû' xzû'yz' êi xüœû'zû'ê'î â âüüzœ'yz'c vüœâü'1Qâü 'zûQâüê vü; 99B2

## Sur la composition des groupes et les échanges entre eux

azû'@»ü œ zû'âyœüâ ü'zûüœâi 'üv-züü @«zê zœû' ôœ zû'î üüî xœœ 'yzû'ü üzvoe'yz'» üzû' yâüœxü'ê vâi'ôœ ê'i zœlôœâüyz'xî üüâ zû7hoëüi œz'ê'i ü yz'yz'üœâ'vœœ' xavê»z'y âyâ'œé è vüœœ'ê v' ü 'î wûzû- 'üœlê'ü üzvoeyz'» üz'œâü 'i vüœ'vœüz'âyâ'œé vüœœ'vœüzüê vœê î âü'üi œl 'vâüî î üüâ'vœ'ôœ'xzû' xavê»zû'z..âüüzêüüz'»ü œ zû'î âüü7

Rëüz'ê'xvî üœzû'yz'; 9; : 'ê'ê vû'yœââ êëzûzû'ê'üüœâi'êi xüœëzû'ê é z'üü ü'î êxüœ'ê'yz'; 9; A5 âëzûü -âyœüôœ'ê'ü'»ü œ zû'yz' 'eüzvoe'. 'Pü â'yœââ êëzû 'zû 'hvüœœ 'gî xâz6Qzêz' 'œâü zêü 'ê'«i âüxz'i ê'ê'y zœü î œl-zêâüüvüœœzûzê'y wœlyz'êœâüyzû' î êzû'yz'xavûüz'zûyzû'ü œzû'yz' -î éxi ê ê œzû7azû'âyâ'œé'yz'yzœ'»ü œ zû'üz'xü âüüzü'î êx'ü »œü üzê zêüüœlê'ê é zû'üâzû'zû âëzûü yâ'â'z'y â v»âëzû ôœâ'êz'üz' xî êëvâüüzêü'î vû7Rë'œâü'5Poëü' zûü xî êüxü z'yz'êœâi'î vü ü éê üâ'zûü ê âëz'-zû'ê'üœ'y'z'ê'Pü â'yœââ êëzû7Noë é z'zëü âüü 'ê'ê é z'î ü yz'5Nî â üzû'xî êüxü z'vœüâyz'êœâü zü«üxââüüvêü'ê'xî éyz'ê'Pü â'yœââ êëzûzê'yâxü ê'yœüœy7Qî êx' î î œlyzœ'»ü œ zû'yâüœxü5êi œl'v-î êü'vœê î âü'œ'âyâ'œé'yz'xavôœ'»ü œ z'ôœâi vüüzêü zê'xavûüz' yvêü'ê'ê é z'yâxü ê'vî ü ü'œ'î vüüv»z' 'ê'Pü â'yœââ êëzû7

av'ê âü'zê' -âyëxz'y xavê»z'y âyâ'œé' zëüz'ê'ü'yâ« üzëü'»ü œ zû'üz'âzœüz' 'ê'âü'âz'yzû' ê î êzêü'ê âü'zê' œëz'î î œl'x'üœâ'7

## Sur les forêts et les arbres gîtes utilisés

azû'ü üzvoe'y vûwzû6 üzû'œâü ü'î vü'»üeyz'êi xüœ'yvêü'xzüz'î vüâ'yz'êNü xâz'î î üü yzêüyzû' xvüxü üüüœœü'î ü xâzû'yz'xzœü'üzê- zû'yvêü'ê'ê vüüâ'yœâ - î œyvéü'ê'y î vüüzê zêü yz' êN-züü ê'1ê vç üü 'yz'â üzû5xv-âi ü'yz'î â'êi âüvâüœyz'zëüz'D99'zûE99'ê üzû5-züüvêüêi ü'772 1Qœvî œ'âv-v»z'; 9; ; 27Qvêü'ê'gâ êz5êi œl'üi ê é z'yvêü'œ'xî êüz..üz'yâ« üzêüêi üvê é zêü vœê êâzvœyz'êvâüyz'1zëüz'@A9'zûBA9'ê üzû2zû'ê'vûwzû'œâü ü'üi êüv-vêüüi œlyzû'xâ êzû'zû'ê'ü' xv-âi ü'üi êüyzû'ê »zû'yz'î â'î zââz'zûyz'î â'ê vü1Tâüü'6vœyî ê'; 9; C27

Noëyzé'yzû'yâ« üëxzû'» î »üü ââœœü'zëüz'ü »âüü5âxi ê-âëüyz'êz'î vü'î œvâ'üôœ'ê'ü'»üeyzû' êi xüœû'vî î ü xâëüê'ü'xv-âi ü'yz'î âü5yvi ü zû' 'êœlê'âz'zûyî êx'î üâxâ vœê zêüyz'î â'êi âüüœlê'ü' üzûâi âüü'î 'î ê'üi œz'yzû'â üvâü7

az'î â'êi âü'î üü yz'œz'ü î vüââi ê'vüüz 'œâi ü z'vœêâzvœyœzûâi âz'êvüâ êvê1âëzûüê î âü'î ü üzêü yvêü'ê'êi ü5ê'êi ü6 œüü5ê'ü'»üeyzû'î êâzû'zûvüüzêüyœi î œüi œlê yâzûüvê zê2v-zx'yz'«i üzû' yzêüâi ü'yvêü'ê'ü'ê vüüâü'ê î êü»êzœ'îî âüzvœyz«üëxz'ü ü'; 9; A27

## Sur les déplacements observés

azû'âyâ'œé'üœââi'zû'êœl»ü œ z'î üüü »œü üzê zêü«zxüœ'yzû'y î êxzê zëü'zëüz'ê'ü'yâ« üzëü' vûwzû6 üzû'yz'êœl ü üzvoe'Pzû'y î êxzê zëü'üi êü üü ü' -vüâwê'ü' vœêâzvœyzû'yâüvëxzû5ê vâü' »ê wêé zêüvüüz 'xî œüü7azû'ê î œzê zëü'vœüzâ'y œ'»ü œ z'y vûwzû'î ü xâzû'1ôœœœü'ê üzû'

az'è vëòœ'yz'è î Êzëù'òœ vëù'zùè vù ìâéé v'î vùî zùè ãî'y v'î ù «î èyãîxzüü'òœùü è'zùèî üvè è zëù  
 é'vãîyz'è î œezè zëù'òœèî ãî œœüvëùé'ù üvãî 'yœ» ù œ z'î œüœœ è zëùœz'î vüü7Qz'è è z'òœ'  
 üœüyz'ù'î vüœzëù'v-zx'yz'ù'vüœzù6» üz'ù' ù xàzù'êzùüv'î vüœ 'î œœüœü'ü zî ìâîz'òœ'é'» ù œ z' üvãî  
 ùxœy 'zè'î œœüœü'ü œü6» ù œ z'ü'yãî züü ü'üœü œœüœü'vüœzù6» üz'ù' ù xàzù'vœœvãî ü 'êü üzùüvèü  
 yz'è zëzùyz'ù'xî è î üv»zùü »œüü'zè'üî üâ'yz'» üz'üœüééüüè wë'yœü üzvœy vüœzù6» üz'üyz'è vëâ üz'  
 üâ œüvè z'vœè î êü'üœüœü» ù œ z'v«ê'yz'- ìâüüé'ü'üxãüü è'î œœü è'yœ» ù œ z'7

Vézúúxí é i áoe'y zúúú zúúú'z«zxúú'yzúú'@»ú oé zúú' wúúú- ú'v-zx'é'y úváyóúú'í i úúúúú'vyoéúú' zúúúoéúú'-í éúúú'yz'évéé z7hoéúú'xí é i úv»zúú'z'úú úúú'yz'» ú5éí oé'é v-í éúú' vúú'ú ú'yz'yá« úzézúú' yz'xí é i í úúé zéúú'í oévúú áyáóúú'óóú' éí oé' v-á éú' v«váz' ' éóé'í oé'éóéú' 1úúú oé' voé» ú'í' oé' «ú' óóúéú-í é 'à úáúéú 5zúú77N'í oéúúoéú' ú'í úúúú5v'í ú' ú' éz-í éyúú' áyáá' oé' zúú'í ú' ú' oé' é í é zéú y vúúéúú'úv'éú'éí oé'z' é zú»zézú'y áyáá' oé'5éí oé' v-í éú'zéúéyóúyúú'úú'úú' xá'oe'í' ú' -zév'éúú'ó» ú' ú' oé-z' áé' zúú'í oévúú úú'v'úúú'oeú' 'yzúú'z'oeúú'é' é-í éúú'5éí úv'é é zéúú'z' oé'úú'7

hoel'z'y woelyz'ŏ'i ũ yz'lyœ'9'voe':'pœz'Ũzŭvê ũ ũœzê'i ũxã z'êŭzê-î el'yz'çœzŭ'ez'ŭi eŭi vŭ  
zêxî ũz'z«zxŭd'î œzŭzêdê vŭ»œvœ5z'ŭxî ê i ũv»zŭî eŭŭi œezŭyî eê 'yz'ŭŭ ũœŭŭî ũ xàzŭ'yz'ŏ'  
-æ»ŭœz'y æyâ-âœŭî î œel'z'ŭŭ âŭî ũzê æŭŭ»ŭ œzŭ7Nê'ê æpœz'ŭz'»ŭ œz'yz'Poœŭvŭzæŭŭ œelyz'  
ê ê z'êŭ'; E'æyâ-âœŭî î œel'?'êi ŭ ŭ'ŭœlœ'vŭwz'ŭ ŭ'î ŭ xàzŭŭî âŭ'ê ê v..æ œ'î î œelxz'»ŭ œz'ôœ  
zêŭœz'ŭz'ŭ ŭi œezŭ xœŭ z'ê'i œelœŭ ŭi œel6ŭ œzŭ'v-zx'Poœŭôœzŭ'xî eŭxŭ z'vxxî ê i v»ê z'  
yz'ôœzœzŭ'æyâ-âœŭî5-î âz'î wŭzŭ- z'ŭzœ7

ei oel Qàwé' zù Nî ǎé' é v...ǎé' yz' xàvôoz' »ù ǎé' z' ùzù' î wùzù- 'î ùzûôoz' zé' é é z' ùzê î ù5  
ùzû zùâ-zê zèùéù'A'zùCvî ùv-zx'?9'zù ǎé' yâ-â ǎé' 7püz'î ùâ yz'xî ùzû î èy'î zǎé üz' 'ǎé'î â'  
y zè-î éyz'zǎé zù yz' évë z7

[illegible]

i î œl z'è z'ò u v è u i ò s y z è u é i î i œ v ũ è ' y z ' » ù è y z ũ è i x ũ è ũ ' y z ' x z ' ũ z ũ z œ l ' ũ v - z ũ ũ x z ũ @ » ũ œ z ũ i z œ l y i è x ' ũ z ' z ũ ũ z ' z ' z è ũ z ' B 9 ' z ũ D 9 6 9 9 ' « z è z è ũ v y œ z ũ 7

hăi' è' xoé' œ' é' û' z' «zxû' é' v..æ œ' û' é' û' ú' î' î' œ' xàvôœ' » ù' œ' z5î' è' î' wæ œ' ù' ü'éy'z':; E'  
æ'yâ-â'œ'7

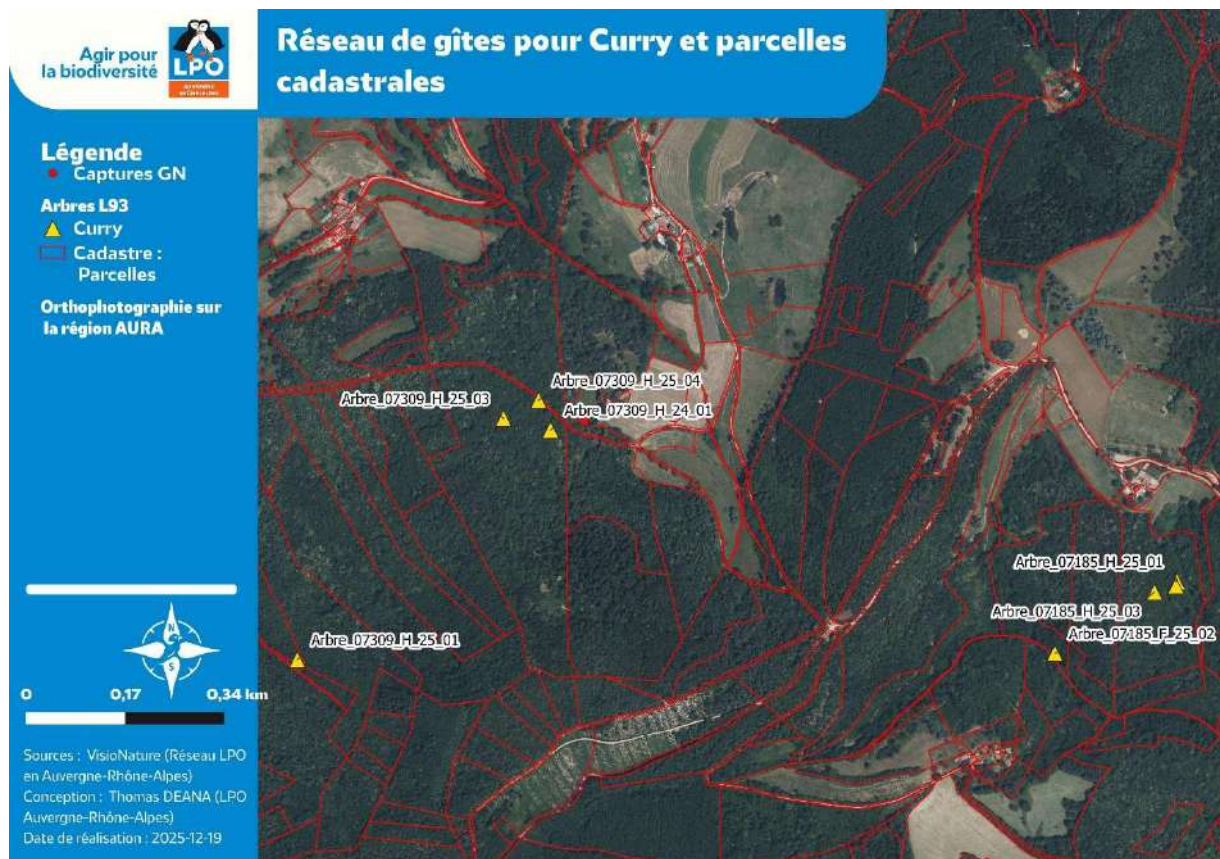
av'xî ēēvāũvēxz'ũœlé'»ũvēyz'ēi xũœ'ũœlxz'ũzxũœlyz'ēNũ xāz'ũzũũœz'ēi œz'œ'«â' ũ «« z'»ũ xz' vœ.ĩ'ĩ' ũũâ'ēũ'yz'ũxàzũkàz'ē zē zũ'zē'; 9; A7

N' ~~é~~üüü y üy zü' è zè zü' üoel ~~é~~' »üvèyz' èi xüo~~é~~' yvèü' y voëü' ü »â èü' 1eo~~é~~' yz' Q è z5N-z~~ü~~ è5  
gà èz~~5~~ è'üüü oë'yz'èi è wüoë'i î ~~ä~~üü'xi è è oëü'xi è è z'eo~~é~~üü' è'y oë'ü üzvoë y vüwz~~ü~~6 üz~~ü~~5oë'  
è î wäü' yz'ü' »ü oë zü' yz' «zè z~~é~~ü' üzi ü yoxüä zü' voë üz~~é~~' yz' xz' ü üzvoëv-zx' yz'ü' y î èxxzè zëüü'





0œü œlûâzœz'ûz'ü œezëü '«âvê'yâüvêxz'y vûwzû'» üz'ûx' ëëœü7



x ) ) E ) ) ) ) ) ) ) E ) ) )o ) : ) )  
 )» )Eo ) x ) A ) ) ) Ø

eî œlêz'vëë zû' '-zëâ5évê ã üvü ê'yz'ûx' ëëvâüvêxz'ûyî âlûz'îî œlûœ-z'v-zx' œëz'z...üzëüâ ë'  
 yz'ëvâz'yz'üzxàzûàz'zûô'ê xvâüvü ê'yz'ëî œzvoëî œœ!yz'îî î œvü ê 7

Pzüz' üxàzûàz' î zoë üz«zxûzû v-zx' œëz' vëvëü' xvü »üvî ââœz' yz' î êz'îî üzëüœzê zëü  
 «v-î ûwëz'1üvêxàz' vëüyâvê' A996999'ê 5-züvëüüî üzëü ü'ê vq ûâvâzê zëüvoëî ü5« ü'ü'yz'  
 «zoœœ' » ü2 ûœâz' yz' xvê î v»ëz'û yz' î ü ü' xzûâ ë' v-zx' üz' ü»zû' vxî œlûœz' î œâ' xvî üœz'û zû  
 ü éë üê7

hoëlyz' üxàzûàz'û «œœz'û'ûœlêz'üî xz5êz'û'êî œezœz'û'yî ëë zû'zûévê ã üvü ê'yz'û'ê üâ yz'û'yz'  
 üxàzûàz'ûî zoëzëüî zûë züü'z'y üzëyü'êî üz'ûx' ëëvâüvêxz'ûœlê'ü î vüââ ë'zûê'üvüœl'z'ô'»üvëyz'  
 êî xüœ7Pzüz'z...üzëüâ ë'îî œlûâü zë-âv»zûûœlœz' xàzœz'î œlê'ô'z'ôœ'ê'ûzœy î vüzê zëüyz'  
 êNü xàz'v-zx'îî î œœœâî vûœz'zë-zûœz'û »â ëvê'-î âlêüzüü »â ëvê'1hoz'yz'ô'Süvêxz'L27

Qz'êî œezœz'û'ê üâ yz'û'î œlê'êz'û'yz'ûœâüwâüz'ûTeh 25 î ê € zû' 'êâzœz'vxüœz'û' vüyâ« üzëüü'  
 üüœxüœz'û5î î œlûâzëüvxxü üz'êz«âvxâü 'zë'ê vüâ üz'yz'ûœââzûy âyzëüâxvüâ ë'yz'û'û üzvoe'y vûwzû'  
 » üz'û'ê vâü'voëüây vî îî üzûyz'û' éê zëüüâ îî üvëüü' vüü'îî ülvœ'y î ôxzê zëüü'êî xüœz'û'zûlvœ'  
 üâüœz'û'â v'voëy -zê îî zê zëüyz'û'î vûü' î œëü7

??'

Qvëŭ' é' xvyŭ'y œé'e é' y Nxŭā ē' c vŭā ēv ēzŭŭzŭŭzēŭēy'z' y «āzŭŭz' i ŭ » ŭ ē ē zŭŭ' i ŭ ŭxŭā ē' yzŭ' » ŭzŭŭzŭŭ' ŭ » œŭā ē' y œŭ - zē' i i zē zēŭ ŭ ē ē

Rē « ē' ŭzēŭā vŭā ē' y œŭ œŭā' zŭŭzŭ' vxŭœŭ ē vœŭŭzŭ' ŭzŭā ŭzŭ' xī ēxzŭē ŭ' zŭŭ' ŭxàzŭàz' yz' i vŭzēvāzŭ' ŭœxzŭ ŭvēŭ' yz' ēi œŭvāzŭ ' ē zēzŭ ' wā ē' xz' i ŭ ŭzŭŭv- ŭ' i œŭōœ' ē xzŭŭvāz

Qzŭ' ŭxàzŭàzŭ' yz' « ēvēxzē zēŭŭ' yī ā-zēŭ ŭz' zēŭzŭ ŭzŭŭv « ē' yz' ēi œŭ' yī ēēzŭēŭ' ē ŭ ēzēŭŭœ « ŭvēŭ' i i œŭv » ā ē xvé ē zēŭŭŭ ' i œŭ » ŭvēyz' xàzē' zē' v-œŭŭz' ŭ' » ŭvēyz' ēi xŭœ' zŭŭz' ŭzŭ' āvŭāŭŭ



â ) ) ) ) ) n p ) ) ) p œ n )





s ) ) œ y )  
,

?A'

ALBESPY F., BEUCHER Y. & DURAND H. Suivi de la Grande Noctule *Nyctalus lasiopterus* (Schreber, 1780) « Prospections 2013 visant à prouver la présence de gîtes de mise-bas et à approfondir les connaissances sur la biologie de l'espèce ». Bureau d'étude EXEN et Chauve-souris Auvergne – 2013. 46 pages

BEC Joël, HAQUART Alexandre et JULIEN Jean-François (2010). La Grande Noctule, *Nyctalus lasiopterus*, en France : synthèse de sa répartition et hypothèse pour ses préférences d'habitats. Symbioses nouvelle série n° 25. Pages 1 à 4

BEUCHER Yannick. La Grande Noctule (*Nyctalus lasiopterus*) dans le Puy-de-Dôme : 3 années de suivi des colonies de mise bas... vers une remise en question de l'écologie de l'espèce. 2014. 10 pages

BEUCHER Y. & BERNARD T., 2016. La Grande noctule (*Nyctalus lasiopterus*) dans le Puy de Dôme : découverte d'une colonie de mise-bas et suivi d'activité par une méthode sans capture. Symbioses, 34 : 9-13.

BEUNEUX G, COURTOIX J-Y, RIST D, 2010. La grande noctule (*Nyctalus lasiopterus*) en milieu forestier en Corse. Bilan des connaissances sur les arbres-gîtes et les milieux de chasse fréquentés. Actes des rencontres nationales chauves-souris de la SFEPM (pp1-10). Bourges ;Remue.

DESTRE Rémi (2007). La Grande Noctule - *Nyctalus lasiopterus* (Schreber, 1780) dans le département de la Lozère. Le Vespère. Pages 59 à 63

DUBOURG-SAVAGE Marie-Jo, GACHES Lionel & BEC Joël - La Grande noctule (*Nyctalus lasiopterus*) : première colonie de mise bas en Midi-Pyrénées – 4ème rencontres naturalistes de Midi-Pyrénées – Albi – 2013, pages 29 à 31

GIRARD-CLAUDON Julien - Mise en œuvre d'une mesure d'accompagnement dans le cadre du projet d'extension de la carrière du val du Rossand (Rhône) : contribution à l'étude d'une population de grande noctule (arrêté préfectoral 2012-E89) – LPO coordination Rhône-Alpes – novembre 2015. 25 pages

GIRARD-CLAUDON Julien, RIBATTO Edouard, (2016). Découverte d'une population de Grande Noctule (*Nyctalus lasiopterus*) dans le département du Rhône. Le Bièvre, tome 28. Pages 72 à 74

IBANEZ C., & al. (2009) - Sexual segregation in Iberian noctule bats. Journal of Mammology, 90 (1):235-243.

LPO Rhône Alpes, mars 2014. GROUPE CHIROPTERES DE LA LPO RHONE-ALPES – Les chauves-souris de Rhône-Alpes.

SANE Fabien (2008). La Grande Noctule *Nyctalus lasiopterus* (Schreber, 1780) en Lozère : Résultats d'une semaine de suivi radio – télémétrique. Le Vespère n° 1. Pages 23 à 35

D. A. Vasenkova\*, N. S. Vasilievb, N. V. Sidorchuka et l'académicien V. V. Rozhnova\*\* (2023) - Migration automnale de la Grande noctule (*Nyctalus lasiopterus*) : à travers les frontières de plusieurs pays et par-dessus les montagnes vers un nouveau record de vol migratoire chez les chauves-souris. 8 pages

## **ANNEXE**

Annexe 1 : Fiche protocole de l'enquête nationale des arbres-gîtes à chauves-souris arboricoles.



# FICHE ENQUÊTE NATIONALE

## ARBRE-GÎTE A CHAUVES-SOURIS ARBORICOLES

(ne rien inscrire ci-dessus)

Date de la rédaction :  Important : une fiche par arbre-gîte

Observateur / rédacteur (NOM, prénom) : ..... Adresse : .....  
 Tel : ..... Fax : ..... E-mail : .....  
 S'agit-il ☐ d'une observation(s) personnelle(s) ? ☐ d'un(de) témoignage(s) ?  
 Cette donnée ☐ a-t-elle fait l'objet d'une publication ? ☐ est-elle citée dans un article ? ☐ non  
 Si oui, noter la référence bibliographique (\*) : .....  
 (\*) Envoyer si possible, en même temps que la fiche, une copie de la publication ou des pages correspondantes.

### LOCALISATION

Département (n°) : ..... Commune : ..... n° carte IGN (1/8° de 50000°) :  Altitude : ..... m.  
 Statut foncier : Site ☐ domanial ☐ communal ☐ privé ☐ Autre, préciser : ..... ☐ Ne sais pas

### CIRCONSTANCES DE LA DECOUVERTE DU GITE OCCUPE

Date de la découverte :

☐ Prospection (+ inspection des cavités favorables) ☐ Cris audibles (révélant l'emplacement du gîte) ☐ Abattage  
☐ Suivi du trajet de chasse retour / détecteur ☐ Sortie de gîte supposé (obs. + detect.) ☐ Elagage  
☐ Vol tournoyant à l'aube (été : obs. + detect.) ☐ Marquage chimio-luminescent ☐ Hasard  
☐ Radio-pistage ☐ Autre : .....

### ARBRE-GÎTE

→ Essence (si possible espèce) : .....

→ Etat de l'arbre : ☐ Vivant ☐ Mort

→ Type de gîte :

- ☐ Trou de pic (ancienne loge) isolé
- ☐ Trous de pic communicants / colonne creuse
- ☐ Fissure étroite (moins de 3 cm.) cicatrisant
- ☐ Fente large (plus de 3 cm.) cicatrisant
- ☐ Arbre foudroyé
- ☐ Tronc, branche creux(se)
- ☐ Grosse écharde cassée cicatrisant
- ☐ Andenne insertion (creuse) de branche
- ☐ "Carie" due à des champignons
- ☐ Sous l'écorce
- ☐ Derrière du lierre
- ☐ Emplacement incertain
- ☐ Autre, préciser : .....

Notes (description, longueur, forme, origine probable, espèce supposée de pic, types associés de cavités, ...) : .....

→ Autres données concernant le gîte :

Emplacement : ☐ Tronc ☐ Branche

Hauteur (à l'aplomb du plus haut point d'accès) : ~ ..... m.

Diamètre (tronc ou branche, à la hauteur du gîte) : ~ ..... cm.

Orientation(s) de l'(des) accès : .....

Lierre : ☐ Absent ☐ Un peu ☐ Couverture dense

Biotope (milieu environnant) : .....

Situation dans le milieu (dans le bois, lisière, bord chemin, rivière, ...) : .....

Distance de l'eau (la + proche : rivière, étang, mare, ...) : ..... à ~ ..... m.

→ Devenir de l'arbre-gîte, si vous le connaissez (toujours en place, abattu, tombé, pourri, ...) + date la plus récente : .....  
☐ Ne sais pas

### CHAUVES-SOURIS PRESENTE(S)

→ Espèce(s) (noter sp. si nécessaire) :

1 : .....  
 2 : .....  
 3 : .....  
☐ Chauve(s)-souris vue(s), mais non identifiée(s) (\*)  
☐ Guano seul ; dans ce cas : ☐ récent ☐ vieux

→ Effectif(s) (nombre maximum d'individus observés) :

En inspection interne : 1 : ..... 2 : ..... 3 : ..... (\*) : .....  
 En sortie de gîte : 1 : ..... 2 : ..... 3 : ..... (\*) : .....  
 Abattage, élagage : 1 : ..... 2 : ..... 3 : ..... (\*) : .....  
 Autre, préciser : .....

→ Sexe, âge des individus observés (éventuellement) :

Nb. max. de F Ad. : ..... / de M Ad. : ..... / de Juv. : .....  
 Autres précisions : .....

→ Utilisation(s) du gîte :

- ☐ Hibernation ☐ Transit
- ☐ Estivage, sans reproduction ☐ Non définie(s)
- ☐ Reproduction certaine, préciser : .....

→ Durée(s) max. d'occupation (+ époque de l'année) :

~ ..... jours en ..... / ~ ..... jours en .....  
☐ Ne sais pas

→ Cohabitation (éventuellement) :

Avec d'autres animaux, lesquels : .....  
☐ Simultanée ☐ Non simultanée  
 Entre différentes espèces de chauves-souris : .....  
☐ Simultanée ☐ Non simultanée

Commentaires éventuels (poursuivre au dos de la fiche, si nécessaire) : .....

?D