

APPEL À VOLONTAIRES ! UNE ENQUÊTE CITOYENNE EN FAVEUR D'UNE ESPÈCE

L'Alyte accoucheur

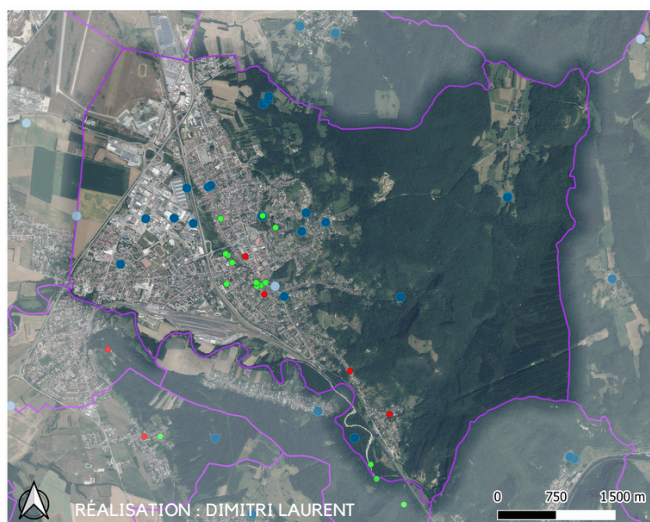
Le contexte de l'enquête 2025-2026

Comme la plupart des amphibiens du département, les populations d'**Alyte accoucheur** ont vu leur répartition fortement régresser ces dernières années. Ce petit crapaud autrefois commun dans les villes et villages est particulièrement menacé par la dégradation de ses milieux de vie : empoisonnement, disparition des lavoirs et murets, gestion banalisée des jardins, destruction de son habitat, urbanisation... Quelques zones du territoire de la commune d'Ambérieu-en-Bugey hébergent encore des populations, enclavées dans quelques jardins et parcs privés/partagés et des copropriétés, bien souvent sans que les occupants, les promoteurs ou propriétaires ne le sachent. Il est pourtant possible d'agir en trouvant et en prenant en compte cette espèce protégée dans nos espaces. Et c'est là que vous intervenez.

Une action pouvant être portée par les habitants et les associations

Cette initiative du Groupe Herpétologique Rhône Alpes, a pour objectif de proposer à chacun **des moyens d'agir et de s'impliquer pour la conservation d'une espèce protégée** sur la commune d'Ambérieu-en-Bugey. Elle est **coordonnée et accompagnée par des référents spécialistes** du GHRA 01.

Localisation des observations d'Alyte accoucheur en fonction du type de localisation



Légende

□ Limites communales

Mares connues :

● Décrire

● À décrire

● À confirmer

● Non retrouvée

Type de localisation :

● Localisation précise

● Lieu-dit

L'Alyte accoucheur

Alytes obstetricans

Identité

Petit crapaud grisonnant de 5 cm
Iris doré et pupille verticale noire

Descriptif

Chant fluté typique (une note répétée)



Droits photos : Matthieu Berroneau



photos : Matthieu Berroneau

Milieu de vie

Se reproduit dans les mares, lavoirs, ruisseaux à courant lent, abreuvoirs, fontaines.

Se réfugie dans les murets en pierres sèches, sous les pierres, talus, haies, tas de bois...

Espèce protégée





Droits photos : GHRA

L'enquête participative 2025-2026

Objectifs 2025

DIAGNOSTIC PARTICIPATIF

Identifier la présence de l'espèce sur la commune d'Ambérieu-en-Bugey et contactez-nous pour...

→ Conférences, sorties de prospections nocturnes, enquêtes participatives, communication, sensibilisation...



Droits photos : Matthieu Berroneau

Objectifs 2026

ACTIONS DE PROTECTION

Sur la base des retours de l'étude menée en 2025, des actions concrètes de protection pourront être proposées et mises en place chez VOUS !

→ Conseils de gestion, aménagements d'*hibernacula*, création de mares, plantations...



Schéma d'hibernaculum (IASEF)



Pour nous contacter :

ghra.ain@gmail.com

Groupe Herpétologique Rhône-Alpes 01

Discussion WhatsApp enquête alyte :

<https://chat.whatsapp.com/CmXaRslfPqIWuJn5NpkTP>



RÉALISATION : FABIEN DUBOIS & DIMITRI LAURENT



Transmettez vos observations et participez !

Vous pouvez aussi les saisir en ligne : <https://www.faune-aura.org/>

Vous avez observé/entendu un Alyte :

observé

entendu

(estimation du nombre d'adulte chanteurs)

Informations complémentaires :

- Date de l'observation/écoute :

- Lieu-dit/Adresse/N°rue :

- Milieu : mare source rivière
 lavoir étang jardin

Si vous souhaitez nous rejoindre...

Coordonnées de l'observateur(trice) :

Prénom NOM :

Adresse :

Tél :

Email :

Droits photos : GHRA

